

# Čtvrtletní zpráva

30.6.2016

## Obsah

<b>Charakteristika České pojišťovny .....</b>	<b>3</b>
<b>Akcionářská struktura Společnosti.....</b>	<b>10</b>
<b>Údaje o struktuře Skupiny .....</b>	<b>11</b>
<b>Struktura Skupiny ČP k 30.06.2016 .....</b>	<b>17</b>
<b>Finanční údaje o činnosti Společnosti.....</b>	<b>19</b>

## Charakteristika České pojišťovny

### Základní informace o Společnosti

<b>Obchodní firma</b>	Česká pojišťovna a.s.
<b>Právní forma</b>	Akciová společnost
<b>Sídlo společnosti</b>	Spálená 75/16, 113 04 Praha 1
<b>Identifikační číslo</b>	452 72 956
<b>Daňové identifikační číslo</b>	CZ 4527 2956
<b>Bankovní spojení</b>	UniCredit Bank Czech Republic and Slovakia, a.s.
<b>Účet</b>	100511/2700
<b>Datum vzniku</b>	1. května 1992 Společnost byla založena na dobu neurčitou.
<b>Právní předpis</b>	Společnost byla (ve smyslu § 11 odst. 3 zákona č. 92/1991 Sb., o podmínkách převodu majetku státu na jiné osoby, ve znění pozdějších změn a doplňků) založena Fondem národního majetku České republiky – zakladatelskou listinou ze dne 28. dubna 1992 – a vznikla zápisem do obchodního rejstříku dne 1. května 1992.
<b>Zápis v obchodním rejstříku</b>	Městský soud v Praze Spisová značka oddíl B, vložka 1464
<b>Datum zápisu do obchodního rejstříku</b>	1. května 1992
<b>Datum a účel poslední změny v obchodním rejstříku</b>	3. února 2016 Zápis zvolení pana Pavola Pitoňáka do funkce člena představenstva, čímž došlo k navýšení počtu osob v představenstvu z pěti na šest.
<b>Datum zveřejnění čtvrtletní zprávy</b>	12. srpna 2016
<b>Základní kapitál</b>	4 000 000 000,- Kč Splaceno: 100 %

### Akcie vydané Českou pojišťovnou

K 30. červnu 2016 zahrnoval schválený základní kapitál 40 000 kusů zaknihovaných kmenových akcií na jméno v celkové výši 4 000 mil. Kč.

#### Emise (ISIN)

Druh cenného papíru

Forma

Podoba

Jmenovitá hodnota

Počet kusů cenných papírů

Celkový objem

Datum emise

Údaje o přijetí k obchodování  
na regulovaném (veřejném) trhu

#### CZ0009106043

kmenové

na jméno

zaknihované

100 000 Kč

40 000 ks

4 000 000 000 Kč

15. listopadu 2006

neregistrovaný CP (neobchodovatelné na veřejném trhu)

V průběhu období končícího 30. června 2016 Česká pojišťovna nadržela žádné vlastní akcie a zatímní listy ani jiné účastnické cenné papíry.

V průběhu období končícího 30. června 2016 nedošlo k žádným změnám základního kapitálu.

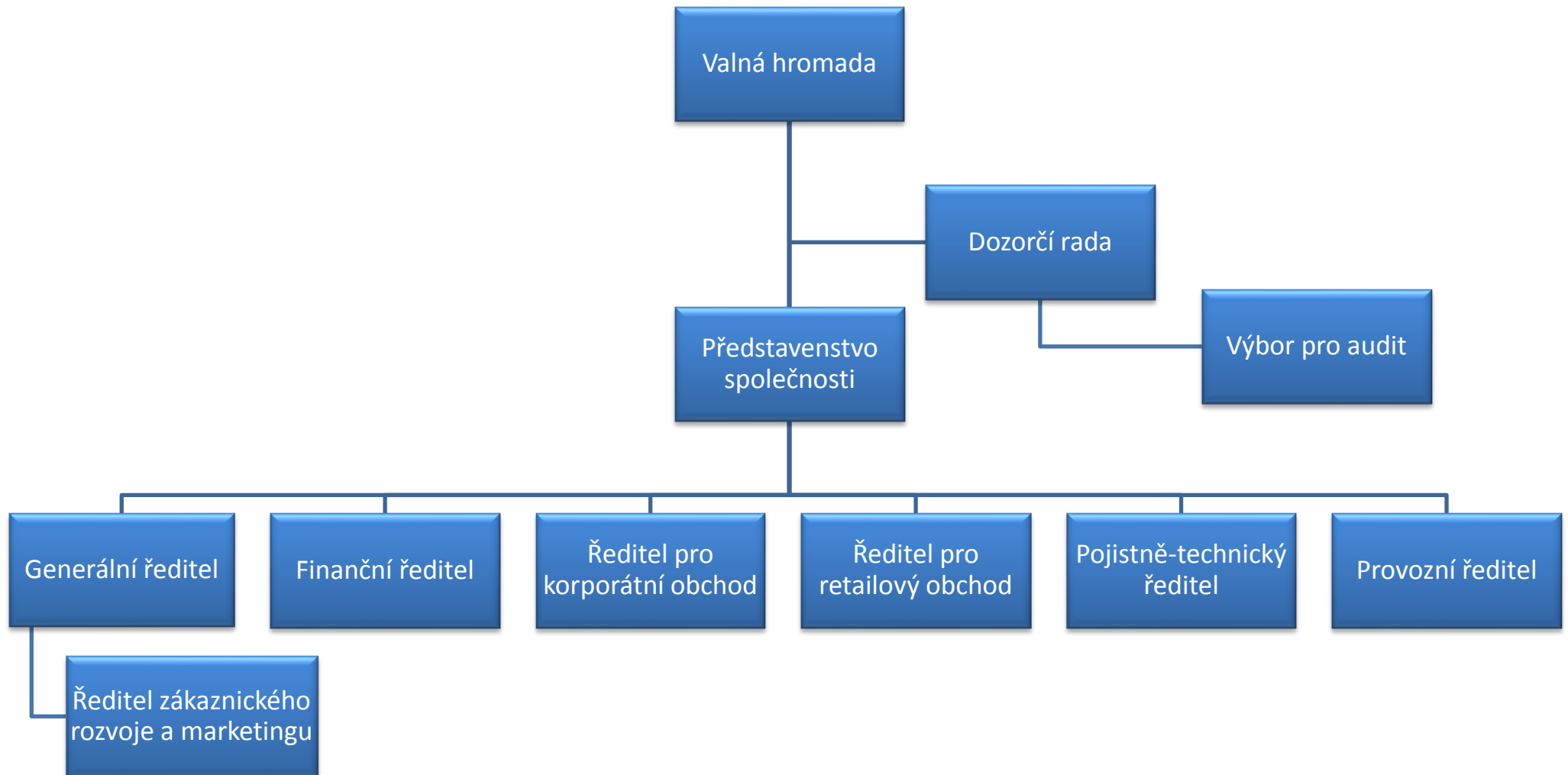
**Předmět podnikání:**

1. Pojišťovací činnost podle zákona č. 277/2009 Sb., o pojišťovnictví, v rozsahu
  - pojistných odvětví životních pojištění uvedených v příloze č. 1 k zákonu o pojišťovnictví, část A bod I, bod II, bod III, bod VI, bod VII a bod IX;
  - pojistných odvětví neživotních pojištění uvedených v příloze č. 1 k zákonu o pojišťovnictví, část B bod 1, 2, 3, 4, 5, 6, 7, 8, 9, 10, 11, 12, 13, 14, 15, 16, 17 a 18.
2. Zajišťovací činnost pro všechny typy zajišťovacích činností dle zákona o pojišťovnictví.
3. Činnosti související s pojišťovací a zajišťovací činností
  - zprostředkovatelská činnost prováděná v souvislosti s pojišťovací a zajišťovací činností podle zákona o pojišťovnictví,
  - poradenská činnost související s pojištěním fyzických a právnických osob podle zákona o pojišťovnictví,
  - šetření pojistných událostí prováděné na základě smlouvy s pojišťovnou podle zákona o pojišťovnictví,
  - uplatňování a výkon práv a povinností jménem a na účet České kanceláře pojistitelů ve smyslu zákona č. 168/1999 Sb., v platném znění,
  - zprostředkování finančních služeb uvedených pod písm. a) až j):
    - a) zprostředkování přijímání vkladů a jiných splatných fondů od veřejnosti, a to i zprostředkování v oblasti stavebního spoření a penzijního připojištění,
    - b) zprostředkování půjček všech druhů včetně – mezi jiným – spotřebitelských úvěrů, hypotečních úvěrů, factoringu a financování obchodních transakcí,
    - c) zprostředkování finančního leasingu,
    - d) zprostředkování všech plateb a peněžních převodů včetně kreditních a debetních karet, cestovních šeků a bankovních směnec,
    - e) zprostředkování záruk a závazků,
    - f) zprostředkování obchodování a vlastní účet zákazníků na burze nebo na trhu za hotové nebo jinak s obchodovatelnými nástroji a finančními aktivy,
    - g) zprostředkování správy majetkových hodnot, jako správy hotovosti nebo portfolia, všech forem správy kolektivních investic, správy penzijních fondů, ukládání do úschovy a svěření,
    - h) zprostředkování platebních a clearingových služeb týkajících se finančních aktiv včetně cenných papírů, odvozených produktů a jiných obchodovatelných nástrojů,
    - i) poradenské zprostředkování a ostatní pomocné finanční služby ke všem činnostem uvedeným v bodech a) až h) včetně referencí o úvěrech a jejich rozboru, výzkumu a poradenské činnosti v oblasti investic a portfolia, poradenské činnosti v oblasti akvizic a restrukturalizace a podnikové strategie,
    - j) zprostředkování poskytování a přenosu finančních informací, zpracování finančních údajů, jakož i příslušného programového vybavení ze strany poskytovatelů ostatních finančních služeb.
  - vzdělávací činnost pro pojišťovací zprostředkovatele a samostatné likvidátory pojistných událostí.

Společnost dále vykonává veškeré činnosti spojené s jejími majetkovými účastmi v jiných právnických osobách.

Všechny výše uvedené činnosti zapsané v Obchodním rejstříku Společnost skutečně vykonává. Žádná Společností vykonávaná nebo poskytována činnost nebyla Českou národní bankou omezená nebo pozastavená.

### Základní organizační schéma České pojišťovny



## Orgány Společnosti

### Představenstvo Společnosti

#### **předseda**

Ing. Marek Jankovič

Funkční období: od 7. července 2015

Narozen: v roce 1966

Vzdělání: Slovenská vysoká škola technická v Bratislavě, obor technická kybernetika

Praxe: Allianz - Slovenská poisťovňa, a.s., Poisťovňa AIG Slovakia, a.s., Slovenská poisťovňa a.s.

Adresa: Na Pankráci 1720/123, 140 21 Praha

#### **místopředseda**

Mgr. Petr Bohumský, MBA

Funkční období: od 1. října 2014

Narozen: v roce 1971

Vzdělání: Univerzita Karlova v Praze, Matematicko-fyzikální fakulta

University of Pittsburgh – Joseph M. Katz Graduate School of Business, Advance Healthcare Management Institute

Praxe: Česká pojišťovna ZDRAVÍ a.s., Česká pojišťovna a.s., Generali PPF Holding B.V., PPF Group

Adresa: Na Pankráci 1720/123, 140 21 Praha

#### **člen**

RNDr. Marie Kovářová, PhD.

Funkční období: od 13. září 2013

Narozena: v roce 1972

Vzdělání: Univerzita Karlova v Praze, Matematicko-fyzikální fakulta

Praxe: Generali PPF Holding B. V., Generali Asigurari, McKinsey & Company, Inc

Adresa: Na Pankráci 1720/123, 140 21 Praha

#### **člen**

Ing. Mgr. Karel Bláha

Funkční období: od 1. června 2015

Narozen: v roce 1976

Vzdělání: Univerzita Karlova v Praze, Vysoká škola ekonomická v Praze

Praxe: Transgas, a.s., Generali Pojišťovna a.s., Česká pojišťovna a.s.

Adresa: Na Pankráci 1720/123, 140 21 Praha

#### **člen**

PhDr. Tomáš Vysoudil

Funkční období: od 1. července 2015

Narozen: v roce 1972

Vzdělání: Univerzita J. A. Komenského

Praxe: Česká pojišťovna ZDRAVÍ a.s., Česká pojišťovna a.s., ČP Direct a.s., Allianz pojišťovna, a.s., Allianz Penzijní fond, a.s., Allianz nadační fond

Adresa: Na Pankráci 1720/123, 140 21 Praha

## **člen**

Ing. Pavol Pitoňák, MBA

Funkční období: od 20. ledna 2016

Narozen: v roce 1975

Vzdělání: Slovenská technická univerzita v Bratislavě, ESCP EAP v Berlíně

Praxe: Allianz Slovenská pojišťovna, a.s., Allianz Slovenská důchodková správcovská společnost, a.s., Wüstenrot Poist'ovňa, a.s., Wüstenrot stavebná sporiteľňa, a.s., Poist'ovňa TATRA, a.s. (Poist'ovňa Poštovej banky, a.s.), Generali poist'ovňa, a.s.

Adresa: Na Pankráci 1720/123, 140 21 Praha

## **Obory působnosti členů představenstva**

### **Generální ředitel**

Ing. Marek Jankovič

### **Ředitel pro korporátní obchod**

Ing. Mgr. Karel Bláha

### **Finanční ředitel**

Mgr. Petr Bohumský, MBA

### **Ředitel pro retailový obchod**

PhDr. Tomáš Vysoudil

### **Provozní ředitelka**

RNDr. Marie Kovářová, Ph.D.

### **Pojistně-technický ředitel**

Ing. Pavol Pitoňák, MBA

## **Dozorčí rada Společnosti**

### **předseda**

Luciano Cirinà

Funkční období: od 7. července 2015

Narozen: v roce 1965

Vzdělání: Business Administration at the University of Trieste

Adresa: Na Míčánce 1914/35, 160 00 Praha 6

### **člen**

Martin Sturzlbaum

Funkční období: od 13. října 2013

Narozen: v roce 1963

Vzdělání: Univerzita ve Vídni (obor právo a ekonomie)

Adresa: Rue de Praetere 1, Brusel, Belgie

### **člen**

Gianluca Colocci

Funkční období: od 1. srpna 2014

Narozen: v roce 1967

Vzdělání: Business Administration at the University of Trieste

Adresa: Piazza Hortis 7, 34124 Terst, Itálie

### **člen**

Gregor Pilgram

Funkční období: od 1. října 2014

Narozen: v roce 1973

Vzdělání: Master of Business Administration at the Wirtschaftsuniversitaet Vienna, Austria

Adresa: U Zvoňáky 2536/1d, Vinohrady, 120 00 Praha 2

Průměrný počet přepočtených zaměstnanců k 30. červnu 2016 činil 3 704 osob.

## Údaje o osobách s řídicí pravomocí

Osobami s řídicí pravomocí jsou členové představenstva a členové dozorčí rady.

U žádného člena představenstva a dozorčí rady Společnosti nedochází při působení v orgánech dalších společností ke střetu zájmů.

Hlavní, pro Společnost významné, aktivity členů představenstva a dozorčí rady v jiných společnostech:

Luciana Cirina:

členství ve statutárním orgánu Generali CEE Holding B. V., Nizozemí  
vedoucí organizační složky Generali CEE Holding, B.V., organizační složka se sídlem v Praze  
předsednictví v dozorčí radě Generali Bulgaria Holding EAD, Bulharsko  
předsednictví v dozorčí radě Generali Insurance AD a Generali Life Insurance AD, Bulharsko  
předsednictví v dozorčí radě Generali Towarzystwo Ubezpieczeń S.A. a Generali Życie Towarzystwo Ubezpieczeń S.A., Polsko  
předsednictví v dozorčí radě Generali Poist'ovňa, a.s., Slovensko  
členství v dozorčí radě Generali Biztosító Zrt., Maďarsko  
členství v dozorčí radě SC GENERALI ROMANIA ASIGURARE REASIGURARE SA, Rumunsko  
předsednictví v dozorčí radě Generali Pojišťovny a.s.  
vedoucí organizační složky Generali Infrastructure Services Czech Branch, organizační složka se sídlem v Praze  
členství ve správní radě České kanceláře pojistitelů;

Marie Kovářová:

členství v představenstvu FINHAUS a.s.  
členství v představenstvu Generali Pojišťovna a.s.  
členství v dozorčí radě České pojišťovny Zdraví a.s.;

Petr Bohumský:

místopředsednictví v představenstvu Generali Pojišťovna a.s.  
členství v dozorčí radě FINHAUS a.s.  
členství v dozorčí radě České pojišťovny ZDRAVÍ a.s.  
členství v dozorčí radě Penzijní společnosti České pojišťovny a.s.  
členství v dozorčí radě Nadace GCP  
členství v dozorčí radě Europ Assistance a.s.;

Tomáš Vysoudil:

členství v představenstvu České pojišťovny Zdraví a.s.  
členství v dozorčí radě Penzijní společnosti České pojišťovny a.s.  
předsednictví v dozorčí radě Nadace GCP  
jednatel Generali Development s.r.o.  
předseda představenstva FINHAUS a.s.;

Karel Bláha:

členství v představenstvu Generali Pojišťovna a.s.  
jednatel Direct Care s.r.o.;

Gianluca Colocci:

členství v dozorčí radě společnosti Generali Pojišťovna a.s.,  
místopředseda dozorčí rady v Generali Towarzystwo Ubezpieczeń S.A. a Generali Życie Towarzystwo Ubezpieczeń S.A., Polsko  
předseda dozorčí rady v Generali Powszechna Towarzystwo Emerytalne S.A., Polsko  
předseda dozorčí rady v Generali Finance Sp. Z o.o., Polsko;



Gregor Pilgram:

členství ve statutárním orgánu Generali CEE Holding B.V., Nizozemí

členství v dozorčí radě Generali Investments CEE, investiční společnost, a.s.

členství v dozorčí radě Generali Poist'ovňa, a.s., Slovensko

členství v dozorčí radě Generali Towarzystwo Ubezpieczeń S.A. a Generali Życie Towarzystwo Ubezpieczeń S.A., Polsko

členství v dozorčí radě Generali Biztosító Zrt. a Genertel Biztosító Zrt., Maďarsko

členství v představenstvu Akcionarsko društvo za osiguranje GENERALI OSIGURANJE SRBIJA, Srbsko

předseda v dozorčí radě Generali osiguranje dioničko društvo, Chorvatsko

přechodně vykonává funkci člena v představenstvu Generali Zavarovalnica d.d. Ljubljana, Slovinsko

členství v dozorčí radě Generali Pojišťovna a.s.

členství v představenstvu Akcionarsko društvo za osiguranje GENERALI OSIGURANJE MONTENEGRO Podgorica, Montenegro;

Martin Sturzlbaum:

členství ve statutárním orgánu EUROPAISCHE Reiseversicherung AG a Europe Assistance GmbH, Rakousko.

Pavol Pitoňák

předsednictví v dozorčí radě FINHAUS a.s.

Žádný z členů představenstva ani dozorčí rady nebyl odsouzen za podvodný trestný čin.

K 30. červnu 2016 Společnost neevidovala žádné půjčky nebo zálohy poskytnuté členům představenstva a dozorčí rady a žádné záruky vydané za členy představenstva a dozorčí rady.

## Akcionářská struktura Společnosti

Česká pojišťovna byla k 30. červnu 2016 součástí koncernu, v němž je hlavní holdingovou společností zastřešující celou strukturu Generali CEE Holding B.V. Konečnou osobou ovládající Českou pojišťovnu je Assicurazioni Generali S.p.A., která disponovala 100% podílem na hlasovacích právech. Jediným akcionářem Společnosti je CZI Holdings N.V.

### **CZI Holdings N.V.**

Právní forma:	akciová společnost
Sídlo:	1112XN Diemen, Amsterdam, Diemerhof 32, Nizozemské království
Číslo spisu u rejstříku obchodní a průmyslové komory pro Amsterdam:	34245976
Základní kapitál:	100 000 000 EUR
Výše podílu na hlasovacích právech:	100%
Datum založení:	6. dubna 2006
Popis činnosti:	finanční holding

Společnost nemá se svým jediným akcionářem CZI Holdings N.V. uzavřenou ovládací smlouvu a k 31. prosinci 2015 sestavila zprávu o vztazích mezi propojenými osobami dle § 82 zákona č. 90/2012 Sb.

## Údaje o struktuře Skupiny

### Ovládající osoby Společnosti

Kromě jediného akcionáře CZI Holdings N.V. jsou dalšími ovládajícími osobami níže uvedené společnosti:

#### Generali CEE Holding B.V.

Právní forma:	společnost s ručením omezeným
Sídlo:	1112XN Diemen, Amsterdam, Diemerhof 32, Nizozemské království
Číslo spisu u rejstříku obchodní a průmyslové komory pro Amsterdam:	34275688
Základní kapitál:	100 000 EUR
Výše podílu na hlasovacích právech:	100% (nepřímý)
Výše podílu na základním kapitálu:	100% (nepřímý)
Datum založení:	8. června 2007
Popis činnosti:	holdingové aktivity

#### Assicurazioni Generali S.p.A

Právní forma:	akciová společnost
Sídlo:	Piazza Duca degli Abruzzi 2, Trieste, Itálie
Číslo v rejstříku společností pro Trieste:	00079760328
Základní kapitál:	1 556 873 283 EUR
Výše podílu na hlasovacích právech:	100% (nepřímý)
Výše podílu na základním kapitálu:	100% (nepřímý)
Datum založení:	26. prosince 1831
Popis činnosti:	poskytování pojistných a finančních produktů

Výši pohledávek a závazků Společnosti vůči ovládajícím osobám uvádí následující tabulka

k 30.06.2016 v tis.Kč	Pohledávky	Závazky
Generali CEE Holding B.V.	32	(9 194)
Assicurazioni Generali S.p.A	3 840	(5 687)

Česká pojišťovna nemá ve svých aktivech cenné papíry emitované ovládajícími osobami.

Společnost rovněž nepřijala záruky od ovládaných osob a ani neposkytla záruky těmto osobám.

**Ovládané osoby Společnosti**

<b>Název</b>	<b>Právní forma</b>	<b>Adresa sídla</b>
Česká pojišťovna ZDRAVÍ a.s.	akciová společnost	Na Pankráci 1720/123, Praha 4, 140 21, Česká republika
Generali Real Estate Fund CEE a.s., investiční fond	akciová společnost	Na Pankráci 1658/121, Praha 4, 140 21, Česká republika
Nadace GCP	nadace	Na Pankráci 1658/121, Praha 4, 140 21, Česká republika
ČP Strategic Investments N.V.	akciová společnost	Diemerhof 32, 1112XN, Diemen, Nizozemské království
FINHAUS a.s.	akciová společnost	Na Pankráci 1720/123, Praha 4, 140 21, Česká republika
REFICOR s.r.o.	společnost s ručením omezeným	Na Pankráci 1658/121, Praha 4, 140 21, Česká republika
Generali SAF de Pensii Private S.A.(Generali Fond de Pensii S.A.)	společnost s ručením omezeným	Piata Charles de Gaulle 15, PSČ 011857, Bukurešť, Rumunsko
Penzijní společnost České pojišťovny, a.s.	akciová společnost	Na Pankráci 1720/123, Praha 4, 140 21, Česká republika
Apollo Business Center IV a.s.	akciová společnost	Gorkého 3, Bratislava 811 01, Slovenská republika
Pařížská 26, s.r.o.	společnost s ručením omezeným	Václavské náměstí 823/33, Praha 1, 110 00, Česká republika
PALAC KRIZIK a.s.	akciová společnost	Radlická 608/2, Praha 5, 150 23, Česká republika
City Empiria a.s.	akciová společnost	Na Strži 1702/65, Praha 4, 140 00, Česká republika
Solitaire Real Estate a.s.	akciová společnost	Rozkošného 1058/3, Praha 5, 150 00, Česká republika
IDEE s.r.o.	společnost s ručením omezeným	Václavské náměstí 823/33, Praha 1, 110 00, Česká republika
PL Investment Jerozolimskie I Sp. z o.o.	společnost s ručením omezeným	Ul. Postępu 15B 02-676 Warszawa
PL Investment Jerozolimskie II Sp. z o.o.	společnost s ručením omezeným	Ul. Postępu 15B 02-676 Warszawa

Náměstí Republiky 3a, s.r.o.	společnost s ručením omezeným	Václavské náměstí 823/33, Praha 1, 110 00, Česká republika
MUSTEK PROPERTIES, s.r.o.	společnost s ručením omezeným	Cihelná 103/3, Praha 1, 118 00, Česká republika

Následující tabulka uvádí výši podílů Společnosti na základním kapitálu a hlasovacích právech ovládaných osob.

Název	Přímý podíl na ZK v %	Nepřímý podíl na ZK v %	Přímý podíl na hlasovacích právech v %	Nepřímý podíl na hlasovacích právech v %	Počet akcií držných ČP	Jmenovitá hodnota akcií/ výše obchodního podílu ČP v tis. Kč <sup>1</sup>	Požizovací cena akcií/ obchodního podílu v tis. Kč (ke dni pořízení)
Česká pojišťovna ZDRAVÍ a.s.	100		100		100	100 000	191 250
Generali Real Estate Fund CEE a.s., investiční fond	60,16		60,16		219	218 982	3 312 260
FINHAUS a.s.	80		80		24	2 400	122 403
Nadace GCP	N/A	N/A	N/A	N/A	N/A	N/A	N/A
ČP Strategic Investments N.V.	100		100		225 000	6 104	3 116 648
REFICOR s.r.o.	80,4		80,4			80	269 977
Generali SAF de Pensii Private S.A. (Generali Fond de Pensii S.A.)	99,9		99,9		51 994 800	311 792	1 076 556
City Empiria a.s.		60,16		60,16			
Solitaire Real Estate a.s.		60,16		60,16			
Penzijní společnost České pojišťovny, a.s.		100		100			
Apollo Business Center IV a.s.	100		100		1	678	834 533
Pařížská 26, s.r.o.	100		100			200	345 563
PALAC KRIZIK a.s.	50	30,08	50	30,08	101	1 010	527 268
IDEE s.r.o.		60,16		60,16			
Investment Jerozolimskie I Sp. Z o.o.		60,16		60,16			
Investment Jerozolimskie II Sp. Z o.o.		60,16		60,16			
Náměstí Republiky 3a, s.r.o.		60,16		60,16		602	
MUSTEK PROPERTIES, s.r.o.		60,16		60,16			

<sup>1</sup> U zahraničních společností přepočteno kurzem ČNB k 30.06.2016

Změny za období od 1. dubna 2016:

Dne 14.4.2016 došlo k prodeji celého podílu (100 %) společnosti Finansovyj servis o.o.o.

Změna názvu společnosti Generali Services CEE a.s. na FINHAUS a.s. Zápis do OR byl proveden 19.4.2016.

Výši pohledávek a závazků Společnosti vůči ovládaným osobám („OvOs“) uvádí následující tabulka.

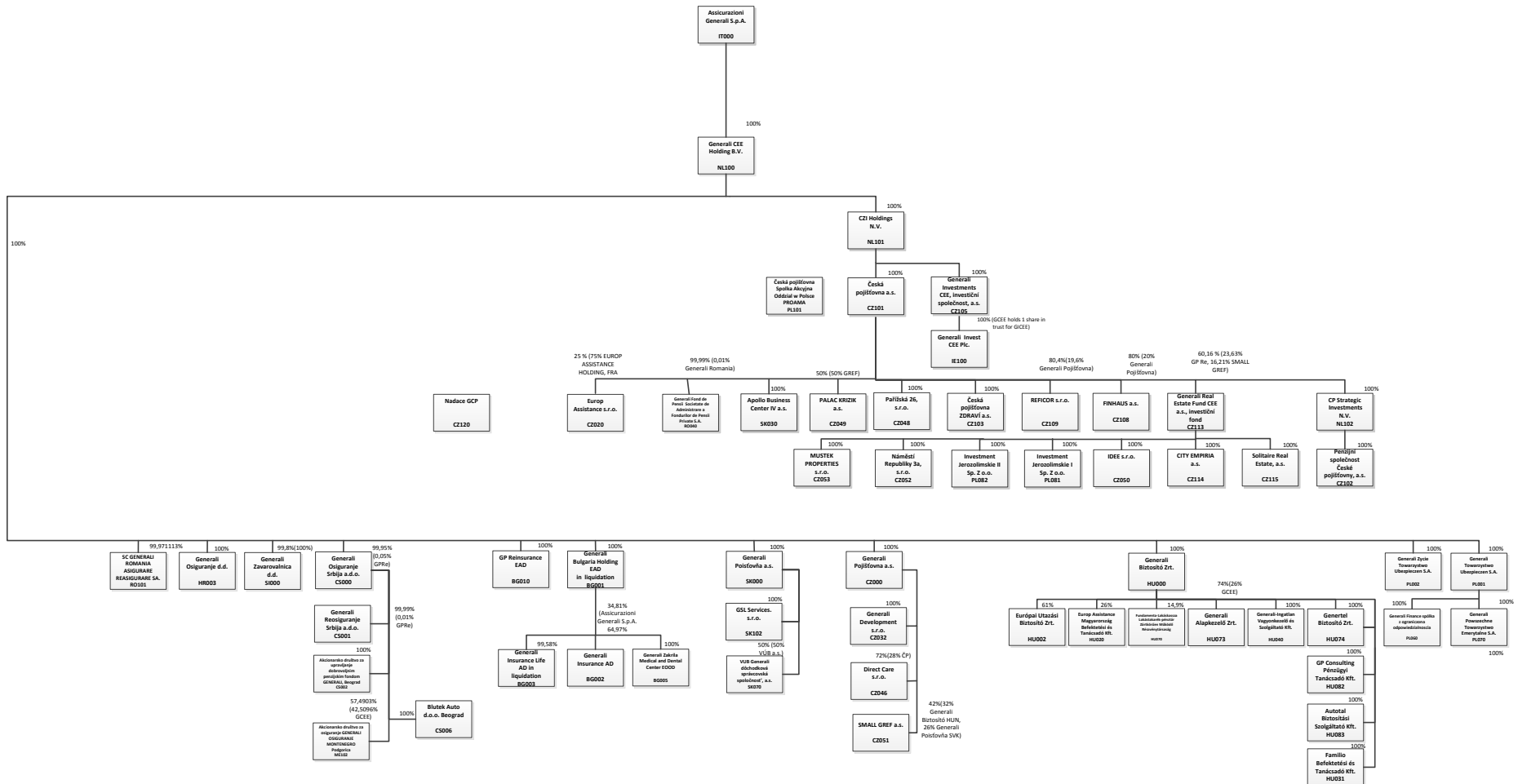
	Výše pohledávek v tis. Kč	Výše závazku v tis. Kč	Výše cenných papírů, emitovaných OvOs v aktivech Společnosti v tis. Kč	
			Výše CP v pořizovací hodnotě	Výše CP v účetní hodnotě
Česká pojišťovna ZDRAVÍ a.s.	286 651	(236 155)	191 250	191 250
Generali Real Estate Fund CEE a.s., investiční fond	17 138		3 312 260	3 312 260
FINHAUS a.s.	1 342	(19 474)	122 403	2 403
ČP Strategic Investments N.V.			3 116 648	3 116 648
REFICOR s.r.o.	3	(876)		
Generali Societate de Administrare a Fondurilor de Pensii Private S.A.			1 076 556	1 076 556
Penzijní společnost České pojišťovny, a.s.	35 211	(32 043)		
Apollo Business Center IV a.s.			834 533	834 533
Pařížská 26, s.r.o.		(66 000)		
PALAC KRIZIK a.s.			527 268	527 268

Majetková účast v dceřiné společnosti Pařížská 26, s.r.o., byla zastavena na krytí bankovního úvěru poskytnutého této dceřiné společnosti ve výši 8,740 miliónů Eur.

Společnost nemá žádné závazky z cenných papírů vydaných ovládanými společnostmi.



# Struktura Skupiny ČP k 30.06.2016



Česká pojišťovna podléhá povinnosti dodržovat upravenou míru solventnosti. Nejaktuálnější výpočet upravené míry solventnosti byl proveden k 31. prosinci 2015, do jejího výpočtu byly zahrnuty následující ovládané osoby:

- Česká pojišťovna ZDRAVÍ a.s.

## Finanční údaje o činnosti Společnosti

### Finanční výkazy

#### Výkaz finanční pozice

V tisících Kč

	Aktuální období 30.06.2016	Minulé období 31.12.2015
Majetkové účasti v dceřiných a přidružených společnostech	9 473 095	8 919 235
Nehmotný majetek	873 397	955 648
Hmotný majetek	206 000	237 678
Investice	75 194 025	77 554 010
Investice do nemovitostí	57 709	57 709
Úvěry a půjčky	5 976 227	4 115 091
Realizovatelné cenné papíry	57 782 202	62 032 062
Finanční aktiva oceňovaná reálnou hodnotou proti účtům nákladů nebo výnosů	11 377 887	11 349 148
Podíly zajistitelů na pojistně-technických rezervách	9 901 403	9 789 628
Pohledávky	6 662 813	6 085 919
Časové rozlišení a příjmy příštích období	1 042 372	1 084 965
Peníze a peněžní ekvivalenty	2 773 428	1 945 653
<b>Aktiva celkem</b>	<b>106 126 533</b>	<b>106 572 736</b>
Základní kapitál	4 000 000	4 000 000
Nerozdělený zisk a fondy	19 909 848	21 434 827
<b>Vlastní kapitál celkem</b>	<b>23 909 848</b>	<b>25 434 827</b>
Závazky z pojištění	66 935 804	67 692 431
Ostatní rezervy	602 959	611 218
Finanční závazky	4 454 573	3 166 263
Závazky	8 142 213	7 750 320
Odložený daňový závazek	62 729	36 532
Časové rozlišení a výnosy příštích období	2 018 407	1 881 145
<b>Cizí zdroje celkem</b>	<b>82 216 685</b>	<b>81 137 909</b>
<b>Vlastní kapitál a cizí zdroje celkem</b>	<b>106 126 533</b>	<b>106 572 736</b>

**Výkaz zisku a ztráty**

V tisících Kč

	<b>Aktuální období 30.06.2016</b>	<b>Minulé období 30.06.2015</b>
Zasloužené pojistné, očištěné od zajištění	8 862 379	9 366 684
Zasloužené pojistné	13 687 232	14 226 487
Pojistné postoupené zajistitelům	(4 824 853)	(4 859 803)
Úrokové a ostatní výnosy z investic	913 086	1 071 491
Výnos z majetkových podílů v dceřiných společnostech	438 800	1 082 125
Ostatní výnosy z finančních nástrojů a ostatních investic	1 118 701	544 718
Čistý zisk/ ztráta (-) z finančních investic oceňovaných reálnou hodnotou proti účtu nákladů nebo výnosů	(192 050)	(18 643)
Ostatní výnosy	318 456	939 139
<b>Výnosy celkem</b>	<b>11 459 372</b>	<b>12 985 514</b>
Čistá výše nákladů na pojistná plnění	(5 631 894)	(5 527 272)
Hrubé náklady na pojistná plnění	(7 772 529)	(8 105 034)
Podíl zajistitelů na nákladech na pojistná plnění	2 140 635	2 577 762
Úrokové a ostatní náklady na finanční nástroje a ostatní investice	(463 949)	(301 981)
Pořizovací náklady	(1 464 769)	(1 210 465)
Administrativní náklady	(914 164)	(854 096)
Ostatní náklady	(682 565)	(982 780)
<b>Náklady celkem</b>	<b>(9 157 341)</b>	<b>(8 876 594)</b>
<b>Výsledek hospodaření před zdaněním</b>	<b>2 302 031</b>	<b>4 108 920</b>
Daň z příjmů	(401 497)	(538 906)
Výsledek hospodaření z ukončovaných operací		(95 438)
<b>Výsledek hospodaření v běžném účetním období</b>	<b>1 900 534</b>	<b>3 474 576</b>

**Výkaz úplného výsledku**

V tisících Kč

	<b>Aktuální období 30.06.2016</b>	<b>Minulé období 30.06.2015</b>
<b>Hospodářský výsledek z běžné činnosti</b>	1 900 534	3 570 014
<b>Hospodářský výsledek z ukončovaných operací</b>		(95 438)
<b>Výsledek hospodaření v běžném účetním období</b>	1 900 534	3 474 576
<b>Ostatní úplný výsledek – položky, které mohou být v budoucích obdobích převedeny do výkazu zisku a ztráty</b>		
Kurzové rozdíly vykázané ve vlastním kapitálu	14 285	
Oceňovací rozdíly k realizovatelným finančním aktivům vykázané ve vlastním kapitálu	797 772	136 088
Oceňovací rozdíly k realizovatelným finančním aktivům vykázané ve výkazu zisku a ztráty	(622 347)	(383 821)
Ztráty ze snížení hodnoty realizovatelných finančních aktiv	198 471	36 946
Zisk/ztráta z ukončovaných operací		(12 544)
<b>Ostatní úplný výsledek před zdaněním</b>	388 181	(223 331)
Daň z položek vykázaných nebo převedených do vlastního kapitálu	(71 040)	42 085
<b>Ostatní úplný výsledek po zdanění</b>	<b>317 141</b>	<b>(181 246)</b>
<b>Celkový úplný výsledek</b>	<b>2 217 675</b>	<b>3 293 330</b>

**Reálné a jmenovité hodnoty derivátů**

<b>k 30.06.2016 v tis. Kč</b>	<b>Reálná hodnota</b>	<b>Jmenovitá hodnota</b>
Deriváty sjednané za účelem zajištění	(1 498 239)	39 184 204
Deriváty sjednané za účelem obchodování nebo spekulace	(15 351)	4 763 651

**Ukazatel solventnosti a garanční fond**

(v mld. Kč)	31.12.2015
<b>Životní pojištění</b>	
Požadovaná míra solventnosti	2,2
Disponibilní míra solventnosti	14,4
Poměr disponibilní a požadované míry solventnosti	6,5
<b>Neživotní pojištění</b>	
Požadovaná míra solventnosti	1,9
Disponibilní míra solventnosti	7,4
Poměr disponibilní a požadované míry solventnosti	3,9
<b>Garanční fond</b>	1,4
<b>Poměr garančního fondu a součtu položek podle § 18</b>	0,064

**Upravená míra solventnosti**

(v mil. Kč)		31.12.2015
<b>Součet disponibilní míry solventnosti ČP a dceřiných pojišťoven</b>	<b>Část A - UMS</b>	22 067
Disponibilní míra solventnosti ČP	DMSp	21 746
Disponibilní míra solventnosti dceřiných pojišťoven	Suma ( $q_i * DMS_i$ ) přes všechny přidružené finanční osoby	321
<b>Součet jiných položek podle § 16 odst. 4 vyhlášky za dceřiné pojišťovny, požadované míry solventnosti ČP a požadované míry solventnosti dceřiných pojišťoven</b>	<b>Část B - UMS</b>	4 424
Součet jiných položek podle § 16 odst. 4 vyhlášky za dceřiné pojišťovny	Suma UHPi přes všechny přidružené finanční osoby	191
Požadovaná míra solventnosti ČP	PMSp	4 142
Požadovaná míra solventnosti dceřiných pojišťoven	Suma ( $q_i * PMS_i$ ) přes všechny přidružené finanční osoby	90
<b>Upravená míra solventnosti pojišťovny</b>	<b>USp = A - B</b>	17 643

**Poměrové ukazatele**

	30.06.2016
Rentabilita průměrných aktiv (ROAA)	1,79%
Rentabilita průměrného vlastního kapitálu (ROAE)	7,70%
"Combined ratio" v neživotním pojištění	86,6%