

## Čtvrtletní zpráva

30. 09. 2017

## Obsah

<b>Charakteristika České pojišťovny .....</b>	<b>3</b>
<b>Akcionářská struktura Společnosti .....</b>	<b>11</b>
<b>Údaje o struktuře Skupiny .....</b>	<b>12</b>
<b>Struktura Skupiny ČP k 30. 09. 2017.....</b>	<b>17</b>
<b>Finanční údaje o činnosti Společnosti .....</b>	<b>18</b>

## Charakteristika České pojišťovny

### Základní informace o Společnosti

<i>Obchodní firma</i>	Česká pojišťovna a.s.
<i>Právní forma</i>	Akciová společnost
<i>Sídlo společnosti</i>	Spálená 75/16, 113 04 Praha 1
<i>Identifikační číslo</i>	452 72 956
<i>Daňové identifikační číslo</i>	CZ 4527 2956
<i>Bankovní spojení</i>	UniCredit Bank Czech Republic and Slovakia, a.s.
<i>Účet</i>	100511/2700
<i>Datum vzniku</i>	1. května 1992 Společnost byla založena na dobu neurčitou.
<i>Právní předpis</i>	Společnost byla (ve smyslu § 11 odst. 3 zákona č. 92/1991 Sb., o podmínkách převodu majetku státu na jiné osoby, ve znění pozdějších změn a doplňků) založena Fondem národního majetku České republiky – zakladatelskou listinou ze dne 28. dubna 1992 – a vznikla zápisem do obchodního rejstříku dne 1. května 1992.
<i>Zápis v obchodním rejstříku</i>	Městský soud v Praze Spisová značka oddíl B, vložka 1464
<i>Datum zápisu do obchodního rejstříku</i>	1. května 1992
<i>Datum a účel poslední změny v obchodním rejstříku</i>	13. září 2017 Zápis zániku členství pana Martina Sturzlbauma ve funkci člena dozorčí rady, čímž došlo ke snížení počtu osob v dozorčí radě ze čtyř na tři.  18. září 2017 Zápis znovuzvolení pana Petra Bohumského ve funkci místopředsedy představenstva.
<i>Datum zveřejnění čtvrtletní zprávy</i>	10. listopadu 2017
<i>Základní kapitál</i>	4 000 000 000,- Kč Splaceno: 100 %

### Akcie vydané Českou pojišťovnou

K 30. září 2017 zahrnoval schválený základní kapitál 40 000 kusů zaknihovaných kmenových akcií na jméno v celkové výši 4 000 mil. Kč.

#### Emise (ISIN)

Druh cenného papíru  
Forma  
Podoba  
Jmenovitá hodnota  
Počet kusů cenných papírů  
Celkový objem  
Datum emise  
Údaje o přijetí k obchodování na regulovaném (veřejném) trhu

#### CZ0009106043

kmenové  
na jméno  
zaknihované  
100 000 Kč  
40 000 ks  
4 000 000 000 Kč  
15. listopadu 2006  
neregistrovaný CP (neobchodovatelné na veřejném trhu)

V průběhu období končícího 30. září 2017 Česká pojišťovna nadržela žádné vlastní akcie a zatímní listy ani jiné účastnické cenné papíry.

V průběhu období končícího 30. září 2017 nedošlo k žádným změnám základního kapitálu.

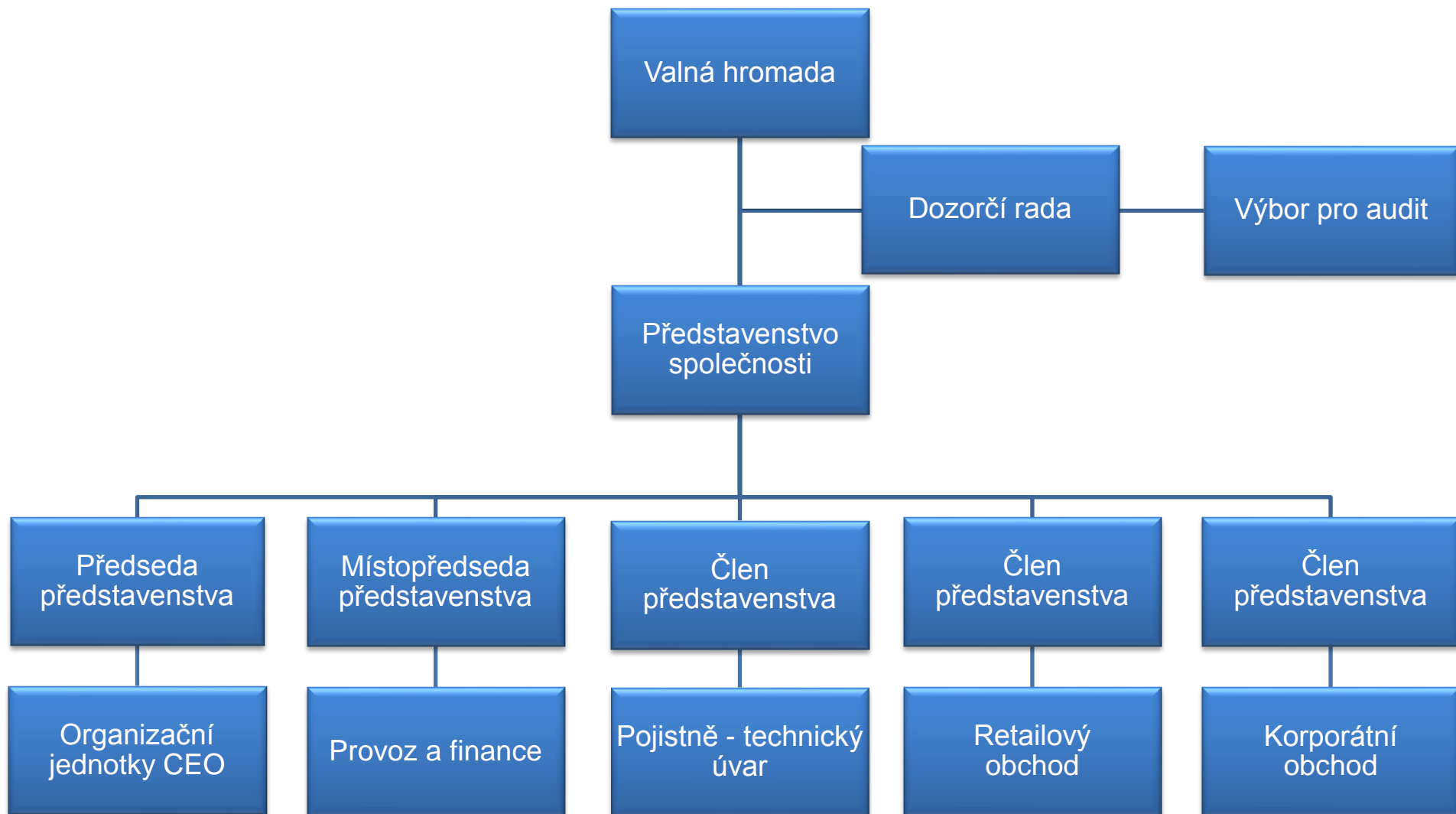
**Předmět podnikání:**

1. Pojišťovací činnost podle zákona č. 277/2009 Sb., o pojišťovnictví, v rozsahu
  - pojistných odvětví životních pojištění uvedených v příloze č. 1 k zákonu o pojišťovnictví, část A bod I, bod II, bod III, bod VI, bod VII a bod IX;
  - pojistných odvětví neživotních pojištění uvedených v příloze č. 1 k zákonu o pojišťovnictví, část B bod 1, 2, 3, 4, 5, 6, 7, 8, 9, 10, 11, 12, 13, 14, 15, 16, 17 a 18.
2. Zajišťovací činnost pro všechny typy zajišťovacích činností dle zákona o pojišťovnictví.
3. Činnosti související s pojišťovací a zajišťovací činností
  - zprostředkovatelská činnost prováděná v souvislosti s pojišťovací a zajišťovací činností podle zákona o pojišťovnictví,
  - poradenská činnost související s pojištěním fyzických a právnických osob podle zákona o pojišťovnictví,
  - šetření pojistných událostí prováděné na základě smlouvy s pojišťovnou podle zákona o pojišťovnictví,
  - uplatňování a výkon práv a povinností jménem a na účet České kanceláře pojistitelů ve smyslu zákona č. 168/1999 Sb., v platném znění,
  - zprostředkování finančních služeb uvedených pod písm. a) až j):
    - a) zprostředkování přijímání vkladů a jiných splatných fondů od veřejnosti, a to i zprostředkování v oblasti stavebního spoření a penzijního připojištění,
    - b) zprostředkování půjček všech druhů včetně – mezi jiným – spotřebitelských úvěrů, hypotečních úvěrů, factoringu a financování obchodních transakcí,
    - c) zprostředkování finančního leasingu,
    - d) zprostředkování všech plateb a peněžních převodů včetně kreditních a debetních karet, cestovních šeků a bankovních směnec,
    - e) zprostředkování záruk a závazků,
    - f) zprostředkování obchodování a vlastní účet zákazníků na burze nebo na trhu za hotové nebo jinak s obchodovatelnými nástroji a finančními aktivy,
    - g) zprostředkování správy majetkových hodnot, jako správy hotovosti nebo portfolia, všech forem správy kolektivních investic, správy penzijních fondů, ukládání do úschovy a svěření,
    - h) zprostředkování platebních a clearingových služeb týkajících se finančních aktiv včetně cenných papírů, odvozených produktů a jiných obchodovatelných nástrojů,
    - i) poradenské zprostředkování a ostatní pomocné finanční služby ke všem činnostem uvedeným v bodech a) až h) včetně referencí o úvěrech a jejich rozboru, výzkumu a poradenské činnosti v oblasti investic a portfolia, poradenské činnosti v oblasti akvizic a restrukturalizace a podnikové strategie,
    - j) zprostředkování poskytování a přenosu finančních informací, zpracování finančních údajů, jakož i příslušného programového vybavení ze strany poskytovatelů ostatních finančních služeb.
  - vzdělávací činnost pro pojišťovací zprostředkovatele a samostatné likvidátory pojistných událostí.

Společnost dále vykonává veškeré činnosti spojené s jejími majetkovými účastmi v jiných právnických osobách.

Všechny výše uvedené činnosti zapsané v Obchodním rejstříku Společnost skutečně vykonává. Žádná Společností vykonávaná nebo poskytována činnost nebyla Českou národní bankou omezená nebo pozastavená.

### Základní organizační schéma České pojišťovny



## Orgány Společnosti

### Představenstvo Společnosti

#### **předseda**

##### **Marek Jankovič**

Den vzniku funkce: 7. července 2015

Narozen: v roce 1966

Vzdělání: Slovenská technická univerzita v Bratislavě

Praxe: Allianz - Slovenská poisťovňa, a.s., Poisťovňa AIG Slovakia, a.s., Slovenská poisťovňa a.s.

Adresa: Na Pankráci 1720/123, 140 21 Praha

#### **místopředseda**

##### **Petr Bohumský**

Den vzniku funkce: 18. září 2017

Narozen: v roce 1971

Vzdělání: Univerzita Karlova v Praze, Matematicko-fyzikální fakulta

University of Pittsburgh – Joseph M. Katz Graduate School of Business, Advance Healthcare Management Institute

Praxe: Česká pojišťovna ZDRAVÍ a.s., Česká pojišťovna a.s., Generali Pojišťovna a.s., Generali PPF Holding B. V., PPF Group

Adresa: Na Pankráci 1720/123, 140 21 Praha

#### **člen**

##### **Karel Bláha**

Den vzniku členství: 1. června 2015

Narozen: v roce 1976

Vzdělání: Univerzita Karlova v Praze, Vysoká škola ekonomická v Praze

Praxe: Transgas, a.s., Generali Pojišťovna a.s., Česká pojišťovna a.s.

Adresa: Na Pankráci 1720/123, 140 21 Praha

#### **člen**

##### **Tomáš Vysoudil**

Den vzniku členství: 1. července 2015

Narozen: v roce 1972

Vzdělání: Univerzita J. A. Komenského

Praxe: Česká pojišťovna ZDRAVÍ a.s., Česká pojišťovna a.s., ČP Direct a.s., Allianz pojišťovna, a.s., Allianz penzijní společnost, Allianz nadační fond

Adresa: Na Pankráci 1720/123, 140 21 Praha

#### **člen**

##### **Pavol Pitoňák**

Den vzniku členství: 20. ledna 2016

Narozen: v roce 1975

Vzdělání: Slovenská technická univerzita v Bratislave, ESCP EAP v Berlíně

Praxe: Allianz - Slovenská poisťovňa, a.s., Allianz Slovenská dôchodková správcovská spoločnosť, a.s., Wüstenrot poisťovňa, a.s., Wüstenrot stavebná sporiteľňa, a.s., Poisťovňa TATRA, a.s. (Poisťovňa Poštovej banky, a.s.), Generali poisťovňa, a.s.

Adresa: Na Pankráci 1720/123, 140 21 Praha

## Obory působnosti členů představenstva

### Generální ředitel

Marek Jankovič

### Obchodní ředitel

Tomáš Vysoudil

### Finanční ředitel

Petr Bohumský

### Pojistně-technický ředitel

Pavol Pitoňák

### Ředitel pro korporátní obchod

Karel Bláha

## Dozorčí rada Společnosti

### předseda

#### **Miroslav Singer**

Den vzniku funkce: od 1. května 2017

Narozen: v roce 1968

Vzdělání: Vysoká škola ekonomická v Praze, University of Pittsburgh

Adresa: Eliášova 550/44, Bubeneč, 160 00 Praha 6

### člen

#### **Luciano Cirinà**

Den vzniku členství: od 3. července 2015

Narozen: v roce 1965

Vzdělání: Business Administration at the University of Trieste

Adresa: Na Míčánce 1914/35, Dejvice, 160 00 Praha 6

### člen

#### **Gregor Pilgram**

Den vzniku členství: 1. října 2014

Narozen: v roce 1973

Vzdělání: Master of Business Administration at the Wirtschaftsuniversitaet Vienna, Austria

Adresa: U Zvonařky 2536/1d, Vinohrady, 120 00 Praha 2

Průměrný počet přepočtených zaměstnanců k 30. září 2017 činil 3 065 osob.



## Údaje o osobách s řídicí pravomocí

Osobami s řídicí pravomocí jsou členové představenstva a členové dozorčí rady.

U žádného člena představenstva a dozorčí rady Společnosti nedochází při působení v orgánech dalších společností ke střetu zájmů.

Hlavní, pro Společnost významné, aktivity členů představenstva a dozorčí rady v jiných společnostech:

### Luciana Cirinà:

členství ve statutárním orgánu Generali CEE Holding B. V., Nizozemí  
vedoucí organizační složky Generali CEE Holding, B.V., organizační složka se sídlem v Praze  
předsednictví v dozorčí radě Generali Insurance AD, Bulharsko  
předsednictví v dozorčí radě Generali Towarzystwo Ubezpieczeń S.A. a Generali Życie Towarzystwo Ubezpieczeń S.A., Polsko  
předsednictví v dozorčí radě Generali Poist'ovňa, a.s., Slovensko  
členství v dozorčí radě Generali Biztosító Zrt., Maďarsko  
členství v dozorčí radě Generali Pojišťovny a.s.  
vedoucí organizační složky Generali Shared Services Czech Branch, organizační složka se sídlem v Praze  
členství v představenstvu společnosti PJSIC INGOSSTRAKH, Rusko;

### Marek Jankovič:

člen správní rady Česká kancelář pojistitelů  
viceprezident Česká asociace pojišťoven;

### Petr Bohumský:

místopředsednictví v představenstvu Generali Pojišťovna a.s.  
členství v dozorčí radě FINHAUS a.s.  
členství v dozorčí radě České pojišťovny ZDRAVÍ a.s.  
členství v dozorčí radě Penzijní společnosti České pojišťovny a.s.  
členství v dozorčí radě Nadace GCP  
členství v dozorčí radě Europ Assistance s.r.o.  
jednatel společnosti ČP Distribuce s.r.o.;

### Tomáš Vysoudil:

členství v představenstvu České pojišťovny ZDRAVÍ a.s.  
členství v dozorčí radě Penzijní společnosti České pojišťovny a.s.  
předsednictví v dozorčí radě Nadace GCP  
jednatel ČP Distribuce s.r.o. (dříve Generali Development s.r.o.)  
předseda představenstva FINHAUS a.s.;

### Karel Bláha:

členství v představenstvu Generali Pojišťovna a.s.  
jednatel Direct Care s.r.o.;

### Miroslav Singer

předsednictví v dozorčí radě Generali Pojišťovna a.s.  
místopředseda dozorčí rady MONETA Money Bank a.s.

### Gregor Pilgram:

členství ve statutárním orgánu Generali CEE Holding B. V., Nizozemí  
členství v dozorčí radě Generali Investments CEE, investiční společnost, a.s.  
členství v dozorčí radě Generali Poist'ovňa, a.s., Slovensko

členství v dozorčí radě Generali Towarzystwo Ubezpieczeń S.A. a Generali Życie Towarzystwo Ubezpieczeń S.A., Polsko  
předsednictví v dozorčí radě společnosti Generali Finance Sp. Z o.o., Polsko  
členství v dozorčí radě Generali Biztosító Zrt. a Genertel Biztosító Zrt., Maďarsko  
předsednictví v dozorčí radě Akcionarsko društvo za osiguranje GENERALI OSIGURANJE SRBIJA, Srbsko  
předseda v dozorčí radě Generali osiguranje dioničko društvo, Chorvatsko  
členství v dozorčí radě společnosti Generali Zavarovalnica d.d. Ljubljana, Slovinsko  
členství v dozorčí radě Generali Pojišťovna a.s.  
členství v představenstvu Akcionarsko društvo za osiguranje GENERALI OSIGURANJE MONTENEGRO Podgorica, Montenegro;

#### **Pavol Pitoňák**

předsednictví v dozorčí radě FINHAUS a.s.  
členství v dozorčí radě Europ Assistance s.r.o.

Žádný z členů představenstva ani dozorčí rady nebyl odsouzen za podvodný trestný čin.

K 30. září 2017 Společnost neevidovala žádné půjčky nebo zálohy poskytnuté členům představenstva a dozorčí rady a žádné záruky vydané za členy představenstva a dozorčí rady.

## Akcionářská struktura Společnosti

Česká pojišťovna byla k 30. září 2017 součástí koncernu, v němž je hlavní holdingovou společností zastřešující celou strukturu Generali CEE Holding B.V. Konečnou osobou ovládající Českou pojišťovnu je Assicurazioni Generali S.p.A., která disponovala 100% podílem na hlasovacích právech. Jediným akcionářem Společnosti je CZI Holdings N.V.

### **CZI Holdings N. V.**

Právní forma:	akciová společnost
Sídlo:	1112XN Diemen, Amsterdam, Diemerhof 42, Nizozemské království
Číslo spisu u rejstříku obchodní a průmyslové komory pro Amsterdam:	34245976
Základní kapitál:	100 000 000 EUR
Výše podílu na hlasovacích právech:	100%
Datum založení:	5. dubna 2006
Popis činnosti:	finanční holding

Společnost nemá se svým jediným akcionářem CZI Holdings N. V. uzavřenou ovládací smlouvu a k 31. prosinci 2016 sestavila zprávu o vztazích mezi propojenými osobami dle § 82 zákona č. 90/2012 Sb.

## Údaje o struktuře Skupiny

### Ovládající osoby Společnosti

Kromě jediného akcionáře CZI Holdings N. V. jsou dalšími ovládajícími osobami níže uvedené společnosti:

#### Generali CEE Holding B.V.

Právní forma:	společnost s ručením omezeným
Sídlo:	1112XN Diemen, Amsterdam, Diemerhof 42, Nizozemské království
Číslo spisu u rejstříku obchodní a průmyslové komory pro Amsterdam:	34275688
Základní kapitál:	100 000 EUR
Výše podílu na hlasovacích právech:	100% (nepřímý)
Výše podílu na základním kapitálu:	100% (nepřímý)
Datum založení:	8. června 2007
Popis činnosti:	holdingové aktivity

#### Assicurazioni Generali S.p.A

Právní forma:	akciová společnost
Sídlo:	Piazza Duca degli Abruzzi 2, Trieste, Itálie
Číslo v rejstříku společností pro Trieste:	00079760328
Základní kapitál:	1 556 873 283 EUR
Výše podílu na hlasovacích právech:	100% (nepřímý)
Výše podílu na základním kapitálu:	100% (nepřímý)
Datum založení:	26. prosince 1831
Popis činnosti:	poskytování pojistných a finančních produktů

Výši pohledávek a závazků Společnosti vůči ovládajícím osobám uvádí následující tabulka

K 30. 09. 2017 v tis. Kč	Pohledávky	Závazky
Generali CEE Holding B.V.	1 009	14 081
Assicurazioni Generali S.p.A	7 861	3 727

Česká pojišťovna nemá ve svých aktivech cenné papíry emitované ovládajícími osobami.

Společnost rovněž nepřijala záruky od ovládaných osob a ani neposkytla záruky těmto osobám.

**Ovládané osoby Společnosti**

<b>Název</b>	<b>Právní forma</b>	<b>Adresa sídla</b>
Česká pojišťovna ZDRAVÍ a.s.	akciová společnost	Na Pankráci 1720/123, Praha 4, 140 21, Česká republika
Generali Real Estate Fund CEE a.s., investiční fond	akciová společnost	Na Pankráci 1658/121, Praha 4, 140 21, Česká republika
FINHAUS a.s.	akciová společnost	Na Pankráci 1720/123, Praha 4, 140 21, Česká republika
Nadace GCP	nadace	Na Pankráci 1658/121, Praha 4, 140 21, Česká republika
CP Strategic Investments N.V.	akciová společnost	Diemerhof 32, 1112XN, Diemen, Nizozemské království
Acredité s.r.o.	společnost s ručením omezeným	Na Pankráci 1658/121, Praha 4, 140 21, Česká republika
Generali Fond de Pensii SAF de Pensii Private S.A.	společnost s ručením omezeným	Piata Charles de Gaulle 15, 011857, Bukurešť, Rumunsko
Penzijní společnost České pojišťovny, a.s.	akciová společnost	Na Pankráci 1720/123, Praha 4, 140 21, Česká republika
Green Point Offices a.s.	akciová společnost	Lamačská cesta 3/A, 841 04, Bratislava, Slovensko
Pařížská 26, s.r.o.	společnost s ručením omezeným	Václavské náměstí 823/33, Praha 1, 110 00, Česká republika
PALAC KRIZIK a.s.	akciová společnost	Radlická 608/2, Praha 5, 150 23, Česká republika
CITY EMPIRIA a.s.	akciová společnost	Na Strži 1702/65, Praha 4, 140 00, Česká republika
Solitaire Real Estate, a.s.	akciová společnost	Václavské náměstí 773/4, Praha 1, 110 00, Česká republika
IDEE s.r.o.	společnost s ručením omezeným	Václavské náměstí 823/33, Praha 1, 110 00, Česká republika
PL Investment Jerozolimskie I Sp. z o.o.	společnost s ručením omezeným	Ul. Postępu 15B, 02-676 Warszawa, Polsko
PL Investment Jerozolimskie II Sp. z o.o.	společnost s ručením omezeným	Ul. Postępu 15B, 02-676 Warszawa, Polsko
Náměstí Republiky 3a, s.r.o.	společnost s ručením omezeným	Václavské náměstí 823/33, Praha 1, 110 00, Česká republika
MUSTEK PROPERTIES s.r.o.	společnost s ručením omezeným	Václavské náměstí 823/33, Praha 1, 110 00, Česká republika
ČP Distribuce s.r.o.	společnost s ručením omezeným	Na Pankráci 1658/121, Praha 4, 140 00, Česká republika
Office Center Purkyňova, a.s.	akciová společnost	Vladislavova 1390/17, Praha 1, 110 00, Česká republika
Cleha Invest Sp. Z o.o.	společnost s ručením omezeným	ul. Mokotowska 1, 00-640 Warszawa, Polsko

Následující tabulka uvádí výši podílů Společnosti na základním kapitálu a hlasovacích právech ovládaných osob.

Název	Přímý podíl na ZK v %	Nepřímý podíl na ZK v %	Přímý podíl na hlasovacích právech v %	Nepřímý podíl na hlasovacích právech v %	Počet akcií držných ČP	Jmenovitá hodnota akcií/ výše obchodního podílu ČP v tis. Kč <sup>1</sup>	Požizovací cena akcií/ obchodního podílu v tis. Kč (ke dni pořízení)
Česká pojišťovna ZDRAVÍ a.s.	100		100		105	105 000	196 250
Generali Real Estate Fund CEE a.s., investiční fond	61,85		61,85		248	248 019	3 826 140
FINHAUS a.s.	100		100		30	3 000	277 126
Nadace GCP	N/A	N/A	N/A	N/A	N/A	N/A	N/A
ČP Strategic Investments N.V.	100		100		225 000	5 844	3 116 648
Acredité s.r.o.	80,4		80,4			80	269 977
Generali Fond de Pensii SAF de Pensii Private S.A.	99,9		99,9		51 994 800	293 402	1 076 556
Penzijní společnost České pojišťovny, a.s.		100		100			
Green Point Offices a.s.	100		100		1	649	834 533
Pařížská 26, s.r.o.	100		100			200	345 563
PALAC KRIZIK a.s.	50	30,93	50	30,93	101	1 010	527 268
CITY EMPIRIA a.s.		61,85		61,85			
Solitaire Real Estate, a.s.		61,85		61,85			
IDEE s.r.o.		61,85		61,85			
PL Investment Jerolimskie I Sp. z o.o.		61,85		61,85			
PL Investment Jerolimskie II Sp. z o.o.		61,85		61,85			
Náměstí Republiky 3a, s.r.o.		61,85		61,85			
MUSTEK PROPERTIES s.r.o.		61,85		61,85			
ČP Distribuce s.r.o.	100		100			2 000	56 540
Office Center Purkyňova, a.s.		61,85		61,85			
Cleha Invest Sp. Z o.o.		61,85		61,85			

<sup>1</sup> U zahraničních společností přepočteno kurzem ČNB k 30. 09. 2017

**Změny za období od 1. července 2017:**

K datu 6. září 2017 došlo k poskytnutí příplatku mimo základní kapitál společnosti FINHAUS a.s., Česká pojišťovna poskytla kapitál ve výši 60 mil. Kč

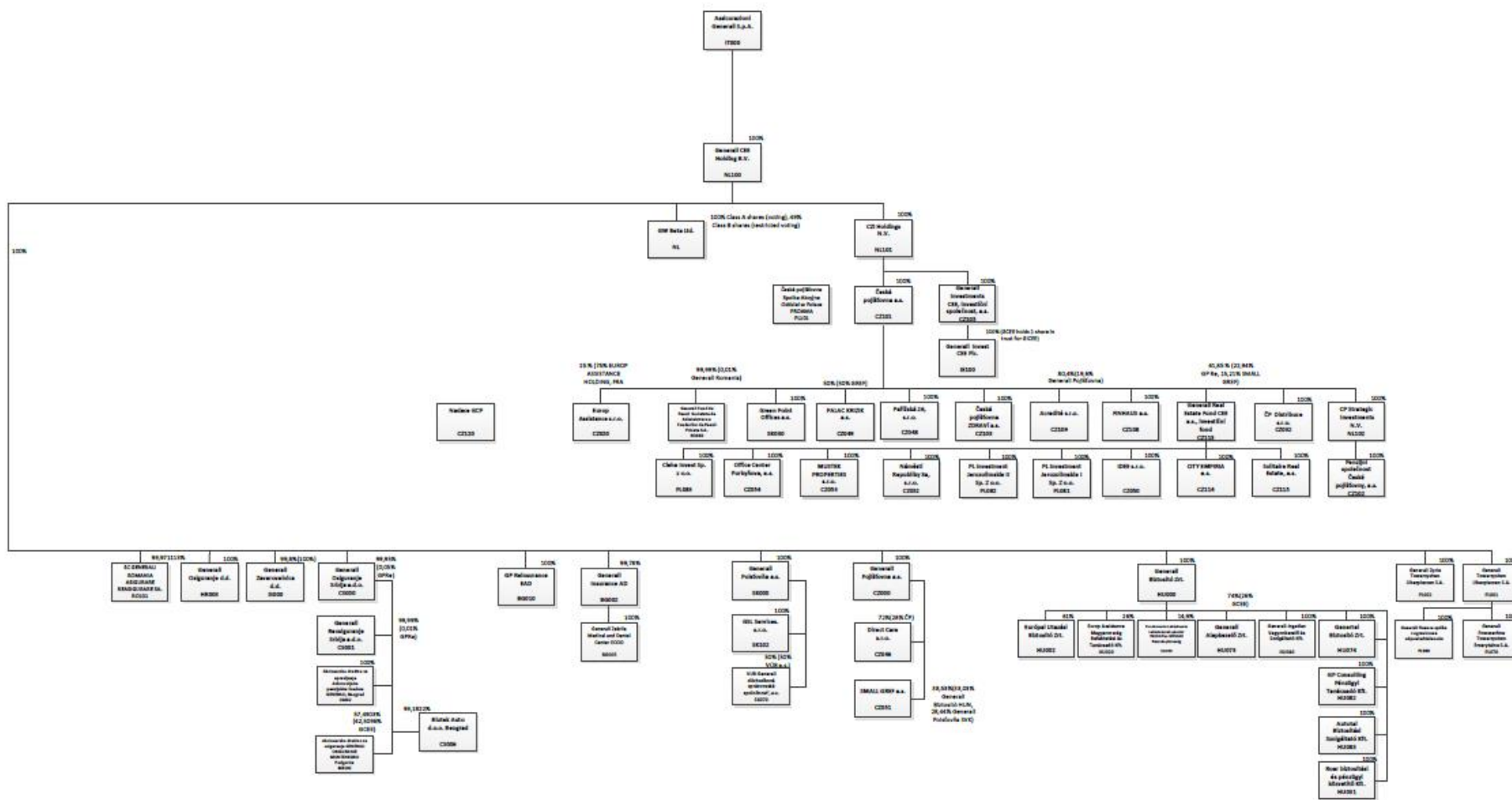
Výši pohledávek a závazků Společnosti vůči ovládaným osobám („OvOs“) uvádí následující tabulka.

	Výše pohledávek v tis. Kč	Výše závazku v tis. Kč	Výše cenných papírů, emitovaných OvOs v aktivech Společnosti v tis. Kč	
			Výše CP v pořizovací hodnotě	Výše CP v účetní hodnotě
Česká pojišťovna ZDRAVÍ a.s.	79 794	-60 739	196 250	196 250
Generali Real Estate Fund CEE a.s., investiční fond			3 826 140	3 826 140
FINHAUS a.s.	1 021	-11 018	277 126	157 126
Nadace GCP			N/A	N/A
CP Strategic Investments N.V.			3 116 648	3 116 648
Acredité s.r.o.	395	-75		
Generali Fond de Pensii SAF de Pensii Private S.A.			1 076 556	1 076 556
Penzijní společnost České pojišťovny, a.s.	31 615	-37 626		
Green Point Offices a.s.			834 533	834 533
Pařížská 26, s.r.o.				
PALAC KRIZIK a.s.			527 268	527 268
ČP Distribuce s.r.o.	270 095	-38 864		
Office Center Purkyňova, a.s.	6 809			

Společnost nemá žádné závazky z cenných papírů vydaných ovládanými společnostmi.



## Struktura Skupiny ČP k 30. 09. 2017



## Finanční údaje o činnosti Společnosti

### Finanční výkazy

#### Výkaz finanční pozice

V tisících Kč

	Aktuální období 30. 09. 2017	Minulé období 31. 12. 2016
Majetkové účasti v dceřiných a přidružených společnostech	10 203 237	9 578 467
Nehmotný majetek	814 034	907 141
Hmotný majetek	138 810	207 767
Investice	100 200 555	79 673 782
Investice do nemovitostí	6 369	6 369
Úvěry a půjčky	34 268 590	8 540 472
Realizovatelné cenné papíry	55 429 245	60 612 133
Finanční aktiva oceňovaná reálnou hodnotou proti zisku nebo ztrátě	10 496 351	10 514 808
Podíly zajistitelů na pojistně-technických rezervách	9 943 481	9 696 690
Pohledávky	6 020 879	6 260 169
Odložená daňová pohledávka		493
Časové rozlišení a příjmy příštích období	1 568 561	1 342 488
Peníze a peněžní ekvivalenty	1 759 872	2 768 980
<b>Aktiva celkem</b>	<b>130 649 429</b>	<b>110 435 977</b>
Základní kapitál	4 000 000	4 000 000
Nerozdělený zisk a ostatní fondy	20 862 751	22 714 259
<b>Vlastní kapitál celkem</b>	<b>24 862 751</b>	<b>26 714 259</b>
Závazky z pojištění	63 469 049	64 772 114
Ostatní rezervy	512 441	520 936
Finanční závazky	32 010 114	8 623 952
Závazky	7 913 626	7 749 319
Odložený daňový závazek	9 403	
Časové rozlišení a výnosy příštích období	1 872 045	2 055 397
<b>Cizí zdroje celkem</b>	<b>105 786 678</b>	<b>83 721 718</b>
<b>Vlastní kapitál a cizí zdroje celkem</b>	<b>130 649 429</b>	<b>110 435 977</b>

**Výkaz zisku a ztráty**

V tisících Kč

	<b>Aktuální období 30. 09. 2017</b>	<b>Minulé období 30. 09. 2016</b>
Zasloužené pojistné, očištěné od zajištění	13 381 193	13 294 324
Zasloužené pojistné	21 038 427	20 630 819
Pojistné postoupené zajišťovatelům	- 7 657 234	- 7 336 495
Úrokové a ostatní výnosy z investic	1 261 375	1 386 138
Výnos z majetkových podílů v dceřiných společnostech	805 324	503 636
Ostatní výnosy z finančních nástrojů a ostatních investic	446 967	1 368 004
Čistý zisk/ ztráta (-) z finančních investic oceňovaných reálnou hodnotou proti zisku nebo ztrátě	546 924	144 594
Ostatní výnosy	3 872 948	770 346
<b>Výnosy celkem</b>	<b>20 314 731</b>	<b>17 467 042</b>
Čistá výše nákladů na pojistná plnění	- 8 380 569	- 8 410 286
Hrubé náklady na pojistná plnění	- 11 793 197	- 11 715 063
Podíl zajišťovatelů	3 412 628	3 304 777
Ostatní náklady na finanční nástroje a ostatní investice	- 553 503	- 696 102
Pořizovací náklady	- 2 028 102	- 2 192 194
Administrativní náklady	- 1 376 961	- 1 312 387
Ostatní náklady	- 4 220 954	- 1 462 026
<b>Náklady celkem</b>	<b>- 16 560 089</b>	<b>- 14 072 995</b>
<b>Výsledek hospodaření před zdaněním</b>	<b>3 754 642</b>	<b>3 394 047</b>
Daň z příjmů	- 539 384	- 427 635
<b>Výsledek hospodaření v běžném účetním období</b>	<b>3 215 258</b>	<b>2 966 412</b>

**Výkaz úplného výsledku**

V tisících Kč

	<b>Aktuální období 30. 09. 2017</b>	<b>Minulé období 30. 09. 2016</b>
<b>Výsledek hospodaření v běžném účetním období</b>	<b>3 215 258</b>	<b>2 966 412</b>
<b>Ostatní úplný výsledek – položky, které mohou být v budoucích obdobích převedeny do výkazu zisku a ztráty</b>		
Kurzové rozdíly vykázané ve vlastním kapitálu	5 608	41 299
Oceňovací rozdíly k realizovatelným finančním aktivům vykázané ve vlastním kapitálu	- 1 319 313	1 856 099
Oceňovací rozdíly k realizovatelným finančním aktivům vykázané ve výkazu zisku a ztráty	- 362 589	- 923 330
Ztráty ze snížení hodnoty realizovatelných finančních aktiv	30 185	396 460
<b>Ostatní úplný výsledek před zdaněním</b>	<b>- 1 646 109</b>	<b>1 370 528</b>
Daň z položek vykázaných nebo převedených do vlastního kapitálu	313 826	- 252 554
<b>Ostatní úplný výsledek po zdanění</b>	<b>- 1 332 283</b>	<b>1 117 974</b>
<b>Úplný výsledek celkem</b>	<b>1 882 975</b>	<b>4 084 386</b>

**Reálné a jmenovité hodnoty derivátů**

<b>k 30. 09. 2017 v tis. Kč</b>	<b>Reálná hodnota</b>	<b>Jmenovitá hodnota</b>
Deriváty sjednané za účelem zajištění	- 376 945	16 232 363
Deriváty sjednané za účelem obchodování nebo spekulace	71 093	7 136 211

**Poměrové ukazatele**

	<b>30. 09. 2017 (%)</b>
Rentabilita průměrných aktiv (ROAA)	2,67
Rentabilita průměrného vlastního kapitálu (ROAE)	12,47
"Combined ratio" v neživotním pojištění	85,90