

Čtvrtletní zpráva

30.9.2014

Obsah

Charakteristika České pojišťovny	1
Akcionářská struktura Společnosti	9
Údaje o struktuře Skupiny.....	10
Struktura Skupiny ČP k 30.09.2014.....	16
Finanční údaje o činnosti Společnosti	18

Charakteristika České pojišťovny

Základní informace o Společnosti

Obchodní firma	Česká pojišťovna a.s.
Právní forma	Akciová společnost
Sídlo společnosti	Spálená 75/16, 113 04 Praha 1
Identifikační číslo	452 72 956
Daňové identifikační číslo	CZ 4527 2956
Bankovní spojení	UniCredit bank Czech republic, a.s.
Účet	100511/2700
Datum vzniku	1. května 1992 Společnost byla založena na dobu neurčitou.
Právní předpis	Společnost byla (ve smyslu § 11 odst. 3 zákona č. 92/1991 Sb., o podmínkách převodu majetku státu na jiné osoby, ve znění pozdějších změn a doplňků) založena Fondem národního majetku České republiky – zakladatelskou listinou ze dne 28. dubna 1992 – a vznikla zápisem do obchodního rejstříku dne 1. května 1992.
Zápis v obchodním rejstříku	Městský soud v Praze Spisová značka oddíl B, vložka 1464
Datum zápisu do obchodního rejstříku	1. května 1992
Datum a účel poslední změny v obchodním rejstříku	2. září 2014 Zápis zvolení pana Gianluca Colocci do funkce člena dozorčí rady.
Datum zveřejnění čtvrtletní zprávy	10. listopadu 2014
Základní kapitál	4 000 000 000,- Kč Splaceno: 100 %

Akcie vydané Českou pojišťovnou

K 30. září 2014 zahrnoval schválený základní kapitál 40 000 kusů zaknihovaných kmenových akcií na jméno v celkové výši 4 000 mil. Kč.

Emise (ISIN)

Druh cenného papíru	CZ0009106043 kmenové
Forma	na jméno
Podoba	zaknihované
Jmenovitá hodnota	100 000 Kč
Počet kusů cenných papírů	40 000 ks
Celkový objem	4 000 000 000 Kč
Datum emise	15. listopadu 2006
Údaje o přijetí k obchodování na regulovaném (veřejném) trhu	neregistrovaný CP (neobchodovatelné na veřejném trhu)

V průběhu období končícího 30. září 2014 Česká pojišťovna nedržela žádné vlastní akcie a zatímní listy ani jiné účastnické cenné papíry.

V průběhu období končícího 30. září 2014 nedošlo k žádným změnám základního kapitálu.

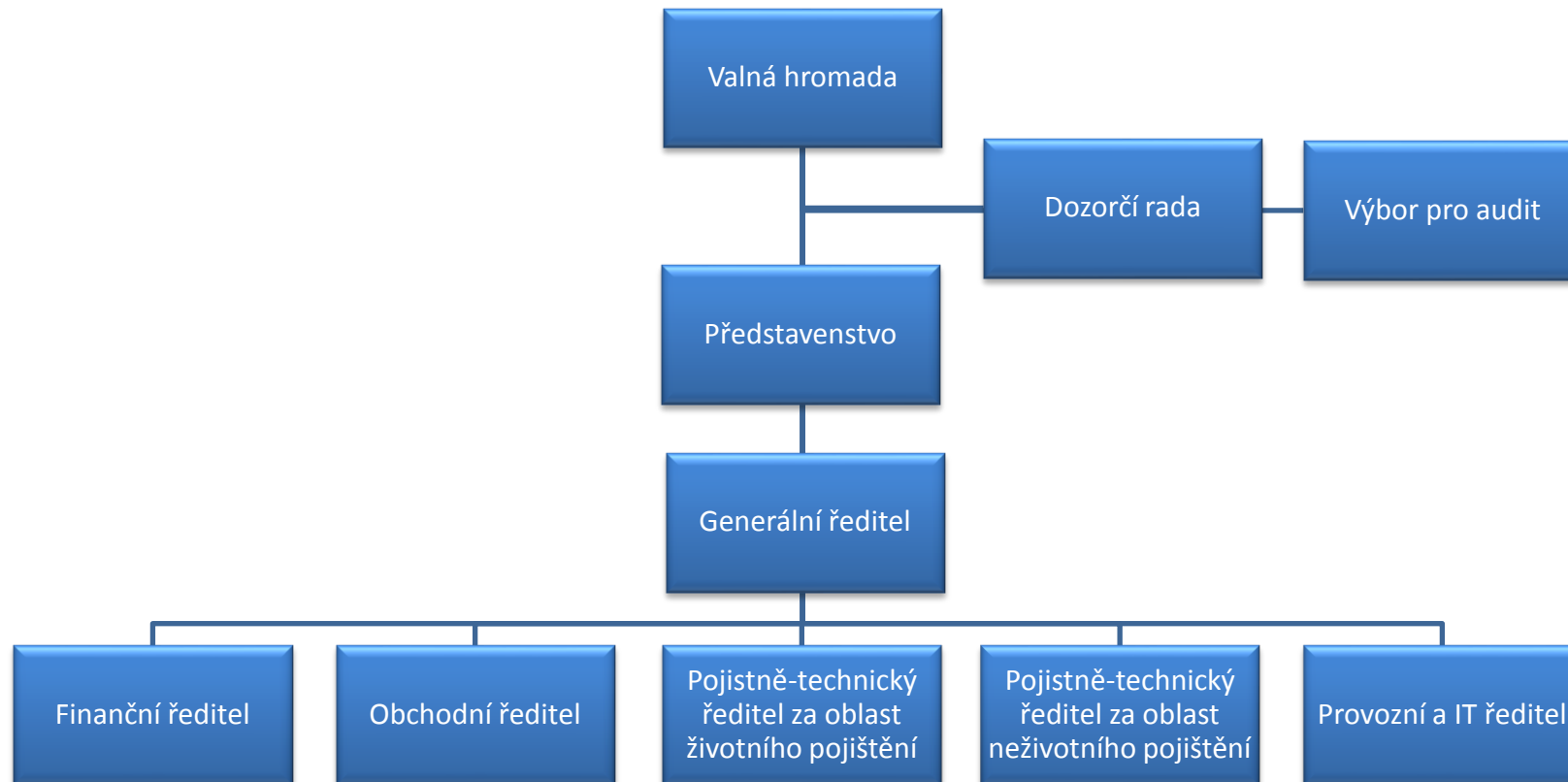
Předmět podnikání:

1. Pojišťovací činnost podle zákona č. 277/2009 Sb., o pojišťovnictví, v rozsahu
 - pojištých odvětví životních pojištění uvedených v příloze č. 1 k zákonu o pojišťovnictví, část A bod I, bod II, bod III, bod VI, bod VII a bod IX;
 - pojištých odvětví neživotních pojištění uvedených v příloze č. 1 k zákonu o pojišťovnictví, část B bod 1, 2, 3, 4, 5, 6, 7, 8, 9, 10, 11, 12, 13, 14, 15, 16, 17 a 18.
2. Zajišťovací činnost pro všechny typy zajišťovacích činností dle zákona o pojišťovnictví.
3. Činnosti související s pojišťovací a zajišťovací činností
 - zprostředkovatelská činnost prováděná v souvislosti s pojišťovací a zajišťovací činností podle zákona o pojišťovnictví,
 - poradenská činnost související s pojištěním fyzických a právnických osob podle zákona o pojišťovnictví,
 - šetření pojistných událostí prováděné na základě smlouvy s pojišťovnou podle zákona o pojišťovnictví,
 - uplatňování a výkon práv a povinností jménem a na účet České kanceláře pojistitelů ve smyslu zákona č. 168/1999 Sb., v platném znění,
 - zprostředkování finančních služeb uvedených pod písm. a) až j):
 - a) zprostředkování přijímání vkladů a jiných splatných fondů od veřejnosti, a to i zprostředkování v oblasti stavebního spoření a penzijního připojištění,
 - b) zprostředkování půjček všech druhů včetně – mezi jiným – spotřebitelských úvěrů, hypotečních úvěrů, factoringu a financování obchodních transakcí,
 - c) zprostředkování finančního leasingu,
 - d) zprostředkování všech plateb a peněžních převodů včetně kreditních a debetních karet, cestovních šeků a bankovních směnec,
 - e) zprostředkování záruk a závazků,
 - f) zprostředkování obchodování a vlastní účet zákazníků na burze nebo na trhu za hotové nebo jinak s obchodovatelnými nástroji a finančními aktivy,
 - g) zprostředkování správy majetkových hodnot, jako správy hotovosti nebo portfolia, všech forem správy kolektivních investic, správy penzijních fondů, ukládání do úschovy a svěření,
 - h) zprostředkování platebních a clearingových služeb týkajících se finančních aktiv včetně cenných papírů, odvozených produktů a jiných obchodovatelných nástrojů,
 - i) poradenské zprostředkování a ostatní pomocné finanční služby ke všem činnostem uvedeným v bodech a) až h) včetně referencí o úvěrech a jejich rozboru, výzkumu a poradenské činnosti v oblasti investic a portfolia, poradenské činnosti v oblasti akvizic a restrukturalizace a podnikové strategie,
 - j) zprostředkování poskytování a přenosu finančních informací, zpracování finančních údajů, jakož i příslušného programového vybavení ze strany poskytovatelů ostatních finančních služeb.
 - vzdělávací činnost pro pojišťovací zprostředkovatele a samostatné likvidátory pojistných událostí.

Společnost dále vykonává veškeré činnosti spojené s jejími majetkovými účastmi v jiných právnických osobách.

Všechny výše uvedené činnosti zapsané v Obchodním rejstříku Společnost skutečně vykonává. Žádná Společností vykonávaná nebo poskytována činnost nebyla Českou národní bankou omezená nebo pozastavená.

Základní organizační schéma České pojišťovny



Orgány Společnosti

Představenstvo Společnosti

předseda

Dr. Luciano Cirinà

Funkční období: od 14. května 2013

Narozen: v roce 1965

Vzdělání: Business Administration at the University of Trieste

Praxe: Generali PPF Holding B. V., Austrian Insurers Federation, Generali Versicherung and, Generali Holding Vienna, Assicurazioni Generali, Trieste, Generali Versicherung, Vienna, Deutscher Lloyd (Generali Group)

Adresa: Na Pankráci 1720/123, 140 21 Praha

místopředseda

Ve funkci k 30. září 2014 skončil Ing. Jaroslav Mlynář, CSc. Změna dosud nebyla zapsána v obchodním rejstříku.

člen

RNDr. Jiří Fialka, Ph.D.

Funkční období: od 13. září 2013

Narozen: v roce 1971

Vzdělání: Univerzita Karlova v Praze, Matematicko-fyzikální fakulta

Praxe: Deloitte Advisory s.r.o., Actuarial Association of Europe (Groupe Consultatif Actuariel Européen), KPMG Česká republika Audit, s.r.o.

Adresa: Na Pankráci 1720/123, 140 21 Praha

člen

Mgr. Petr Bohumský, MBA

Funkční období: od 18. září 2013

Narozen: v roce 1971

Vzdělání: Univerzita Karlova v Praze, Matematicko-fyzikální fakulta

University of Pittsburgh – Joseph M. Katz Graduate School of Business, Advance Healthcare Management Institute

Praxe: Česká pojišťovna ZDRAVÍ, Generali PPF Holding B. V., PPF Group, Actuarial Association of Europe (Groupe Consultatif Actuariel Européen)

Adresa: Na Pankráci 1720/123, 140 21 Praha

člen

RNDr. Marie Kovářová, Ph.D.

Funkční období: od 13. září 2013

Narozena: v roce 1972

Vzdělání: Univerzita Karlova v Praze, Matematicko-fyzikální fakulta

Praxe: Generali PPF Holding B. V., Generali Asigurari, McKinsey & Company, Inc

Adresa: Na Pankráci 1720/123, 140 21 Praha

člen

Ing. Štefan Tillinger

Funkční období: od 24. září 2013

Narozen: v roce 1970

Vzdělání: Vysoké učení technické Brno, Fakulta strojní a podnikatelská

Praxe: Penzijní fond České pojišťovny, a.s., Generali pojišťovna, a.s., ING Penzijní fond, a.s., DRM Europe Brno, s.r.o.

Adresa: Na Pankráci 1720/123, 140 21 Praha

Dozorčí rada Společnosti

předseda

Martin Sturzlbaum

Funkční období: od 11. listopadu 2013

Narozen: v roce 1963

Vzdělání: Univerzita ve Vídni (obor právo a ekonomie)

Adresa: Kratochwjlestraße 4, A - 1220 Vienna

člen

Gianluca Colocci

Funkční období: od 1. srpna 2014

Narozen: v roce 1967

Vzdělání: Univerzita Degli Studi di Trieste (obor obchod a ekonomie)

Adresa: Piazza Hortis 7, 34124 Terst

S účinností od 1. července 2014 v návaznosti na změny v legislativě opustila dozorčí radu zástupkyně zaměstnanců paní Irena Špatenková. S účinností od 1. srpna 2014 nahradil pan Gianluca Colocci pana Marca Maffioli ve funkci člena dozorčí rady.

Vedení společnosti

Generální ředitel

Ve funkci k 30.září 2014 skončil Ing. Jaroslav Mlynář, CSc.

Odpovědnou osobou je do doby obsazení funkce Dr. Luciano Cirinà

Finanční ředitel

Mgr. Petr Bohumský, MBA

Funkční období: od 1. června 2013

Provozní a IT ředitelka

RNDr. Marie Kovářová, Ph.D.

Funkční období: od 1. července 2013

Obchodní ředitel

Ing. Štefan Tillinger

Funkční období: od 1. září 2013

Pojistně-technický ředitel za oblast životního pojištění

RNDr. Jiří Fialka, Ph.D.

Funkční období: od 1. srpna 2013

Pojistně-technický ředitel za oblast neživotního pojištění

Ilics László

Funkční období: od 16. 6. 2014

Společnost vlastní pobočku v Polsku, která byla do tamějšího obchodního rejstříku zapsána dne 23. srpna 2012. Pobočka se zabývá stejnými činnostmi jako její zakládající společnost a podléhá dohledu České národní banky. Všechny údaje jsou vykázány včetně polské pobočky.

Průměrný počet přepočtených zaměstnanců k 30. září 2014 činil 4 048 osob.

Údaje o osobách s řídicí pravomocí

Osobami s řídicí pravomocí jsou členové představenstva a členové dozorčí rady.

U žádného člena představenstva a dozorčí rady Společnosti nedochází při působení v orgánech dalších společností ke střetu zájmů.

Hlavní, pro Společnost významné aktivity členů představenstva a dozorčí rady v jiných společnostech:

- členství pana Luciana Ciriny ve statutárním orgánu Generali PPF Holding B.V., Nizozemí, vedoucí organizační složky Generali PPF Holding, B.V, organizační složka se sídlem v Praze, předsednictví v dozorčí radě Generali Bulgaria Holding EAD, Bulharsko, členství v dozorčí radě Generali Insurance AD a Generali Life Insurance AD, Bulharsko, předsednictví v dozorčí radě Generali Towarzystwo Ubezpieczeń S.A. a Generali Życie Towarzystwo Ubezpieczeń S.A., Polsko, předsednictví v dozorčí radě Generali Poistovňa, a.s., Slovensko, členství v dozorčí radě Generali Biztosító Zrt., Maďarsko, členství v dozorčí radě Generali Pojišťovny a.s.;
- členství pana Jaroslava Mlynáře v dozorčí radě Penzijní společnosti České pojišťovny, a.s., dále předsednictví dozorčí rady Generali Pojišťovny a.s., České pojišťovny ZDRAVÍ a.s., ČP DIRECT, a.s. a Generali PPF Services a.s., předsednictví správní rady České kanceláře pojistitelů, jednatel v Pankrác services s.r.o., viceprezident České asociace pojišťoven a člen správní rady Nadačního fondu pro podporu vzdělávání v pojišťovnictví;
- členství paní Marie Kovářové v představenstvu Generali Pojišťovny a.s., předsednictví v představenstvu Generali PPF Services a.s., členství ve statutárním orgánu Generali Development s.r.o.;
- členství pana Petra Bohumského ve statutárním orgánu ČP ASISTENCE s.r.o., v dozorčí radě Generali Zavarovalnica d.d. Ljubljana, Slovinsko, v dozorčí radě Generali PPF Services a.s., místopředsednictví v představenstvu Generali Pojišťovny a.s.;
- členství pana Štefana Tillingerera v dozorčí radě Nadace pojišťovny Generali, Penzijní společnosti České pojišťovny, a.s., předsednictví v představenstvu Generali Pojišťovny a.s., členství v dozorčí radě ČP DIRECT, a.s.;
- členství pana Jiřího Fialky v představenstvu Penzijní společnosti České pojišťovny, a.s., členství v představenstvu Generali Pojišťovny a.s.;
- členství pana Martina Sturzbauma ve statutárním orgánu EUROPAISCHE Reiseversicherung AG a Europe Assistance GmbH, Rakousko, členství v představenstvu Generali Belgium;
- členství pana Gianluca Colocci v dozorčích radách Penzijní společnosti České pojišťovny, a.s. a Generali Pojišťovny a.s.

Žádný z členů představenstva ani dozorčí rady nebyl odsouzen za podvodný trestný čin.

K 30. září 2014 Společnost neevidovala žádné půjčky nebo zálohy poskytnuté členům představenstva a dozorčí rady a žádné záruky vydané za členy představenstva a dozorčí rady.

Akcionářská struktura Společnosti

Česká pojišťovna byla k 30. září 2014 součástí koncernu, v němž je hlavní holdingovou společností zastřešující celou strukturu Generali PPF Holding B.V. Konečnou osobou ovládající Českou pojišťovnu je Assicurazioni Generali S.p.A., která k 30. září 2014 disponovala 76% podílem na hlasovacích právech spojených s akciemi společnosti Generali PPF Holding B.V. (24% podílem disponovala společnost PPF Group N.V.). Zbývající 24% podíl skupiny PPF bude odkoupen ke konci roku 2014. Jediným akcionářem Společnosti je CZI Holdings N.V.

CZI Holdings N.V.

1112XN Diemen, Amsterdam, Diemerhof 32
Nizozemské království

Právní forma:	akciová společnost
Sídlo:	1112XN Diemen, Amsterdam, Diemerhof 32, Nizozemské království

Číslo spisu u rejstříku obchodní a průmyslové komory pro Amsterdam:	34245976
Základní kapitál:	100 000 000 EUR
Výše podílu na hlasovacích právech:	100%
Datum založení:	6. dubna 2006
Popis činnosti:	finanční holding

Společnost nemá se svým jediným akcionářem CZI Holdings N.V. uzavřenu ovládací smlouvu a k 31. prosinci 2013 sestavila zprávu o vztazích mezi propojenými osobami dle § 66a odstavce 9 zákona č. 513/1991 Sb.

Údaje o struktuře Skupiny

Ovládající osoby Společnosti

Kromě jediného akcionáře CZI Holdings N.V. jsou dalšími ovládajícími osobami níže uvedené společnosti:

Generali PPF Holding B.V.

Právní forma:	společnost s ručením omezeným
Sídlo:	1112XN Diemen, Amsterdam, Diemerhof 32, Nizozemské království
Číslo spisu u rejstříku obchodní a průmyslové komory pro Amsterdam:	34275688
Základní kapitál:	100 000 EUR
Výše podílu na hlasovacích právech:	100% (nepřímý)
Výše podílu na základním kapitálu:	100% (nepřímý)
Datum založení:	8. června 2007
Popis činnosti:	holdingové aktivity

Assicurazioni Generali S.p.A

Právní forma:	akciová společnost
Sídlo:	Piazza Duca degli Abruzzi 2, Trieste, Itálie
Číslo v rejstříku společností pro Trieste:	00079760328
Základní kapitál:	1 556 873 283 EUR
Výše podílu na hlasovacích právech:	76% (nepřímý)
Výše podílu na základním kapitálu:	76% (nepřímý)
Datum založení:	26. prosince 1831
Popis činnosti:	poskytování pojistných a finančních produktů

Výši pohledávek a závazků Společnosti vůči ovládajícím osobám uvádí následující tabulka

k 30.09.2014 v tis.Kč	Pohledávky	Závazky
Generali PPF Holding B.V.	2 754	(9 221)

Česká pojišťovna nemá ve svých aktivech cenné papíry emitované ovládajícími osobami.

Společnost rovněž nepřijala záruky od ovládaných osob a ani neposkytla záruky těmto osobám.

Ovládané osoby Společnosti

Název	Právní forma	Adresa sídla
ČP DIRECT, a.s.	akciová společnost	Na Pankráci 1658/121, Praha 4, 14021, Česká republika
Česká pojišťovna ZDRAVÍ a.s.	akciová společnost	Na Pankráci 1720/123, Praha 4, 14021, Česká republika
ČP INVEST invest. spol., a.s.	akciová společnost	Na Pankráci 1658/121, Praha 4, 14021, Česká republika
ČP INVEST Realitní Uzavřený Investiční Fond a.s.	akciová společnost	Na Pankráci 1658/121, Praha 4, 14021, Česká republika
Generali PPF Services a.s.	akciová společnost	Na Pankráci 1720/123, Praha 4, 14021, Česká republika
Nadace České pojišťovny	nadace	Na Pankráci 1658/121, Praha 4, 14021, Česká republika
Pankrác Services s.r.o.	společnost s ručením omezeným	Na Pankráci 1658/121, Praha 4, 14021, Česká republika
ČP Strategic Investments N.V.	akciová společnost	Diemerhof 32, 1112XN, Diemen, Nizozemské království
REFICOR s.r.o.	společnost s ručením omezeným	Na Pankráci 1658/121, Praha 4, 14021, Česká republika
Univerzální správa majetku, a.s.	akciová společnost	Na Pankráci 1658/121, Praha 4, 14021, Česká republika
Generali SAF de Pensii Private S.A.(Generali Fond de Pensii S.A.)	společnost s ručením omezeným	Piata Charles de Gaulle 15, PSČ 011857, Bukurešť, Rumunsko
City Empiria a.s.	akciová společnost	Na strži 1702/65, Praha 4, 140 00, Česká republika
Solitaire Real Estate a.s.	akciová společnost	Rozkošného 1058/3, Praha 5, 150 00, Česká republika
Penzijní společnost České pojišťovny, a.s.	akciová společnost	Na Pankráci 1720/123, Praha 4, 14021, Česká republika
Apollo Business Center IV a.s.	akciová společnost	Gorkého 3, Bratislava 811 01
Finanční servis o.o.o.	společnost s ručením omezeným	Ul. Pravdy 8, 125040, Moskva, Ruská federace

Pařížská 26, s.r.o.	společnost s ručením omezeným	Václavské náměstí 823/33, Praha 1, 110 00, Česká republika
ČP Asistence s.r.o.	společnost s ručením omezeným	Na Pankráci 1658/121, Praha 4, 140 21, Česká republika
PALAC KRIZIK a.s.	akciová společnost	Radlická 608/2, Praha 5, 150 23, Česká republika

Následující tabulka uvádí výši podílů Společnosti na základním kapitálu a hlasovacích právech ovládaných osob.

Název	Přímý podíl na ZK v %	Nepřímý podíl na ZK v %	Přímý podíl na hlasovacích právech v %	Nepřímý podíl na hlasovacích právech v %	Počet akcií držných ČP	Jmenovitá hodnota akcií/ výše obchodního podílu ČP v tis. Kč ¹	Požizovací cena akcií/ obchodního podílu v tis. Kč (ke dni pořízení)
ČP DIRECT, a.s.	100		100		8	20 000	29 400
Česká pojišťovna ZDRAVÍ a.s.	100		100		100	100 000	191 250
ČP INVEST invest. spol., a.s.	100		100		2 170	91 000	45 758
ČP INVEST Realitní Uzavřený Investiční Fond a.s.	77		77		117	117 040	1 682 000
Generali PPF Services a.s.	80		80		24	2 400	122 403
Nadace České pojišťovny	N/A	N/A	N/A	N/A	N/A	N/A	N/A
Pankrác Services s.r.o.	100		100		N/A	200	269 848
ČP Strategic Investments N.V	100		100		225 000	6 176	3 116 648
REFICOR s.r.o.	100		100		N/A	100	73
Univerzální správa majetku, a.s.	100		100		10	1 000	1 103
Generali SAF de Pensii Private S.A.(Generali Fond de Pensii S.A.)	99,9		99,9		88 991 100	557 351	1 076 857
City Empiria a.s.		77		77			
Solitaire Real Estate a.s.		77		77			
Penzijní společnost České pojišťovny, a.s.		100		100			
Apollo Business Center IV a.s.	100		100		1	686	834 533
Finansový servis o.o.o.	100		100		N/A		1 566
Pařížská 26, s.r.o.	100		100		N/A	200	345 250
ČP ASISTENCE s.r.o.	51		51		N/A	1 530	5 100
PALAC KRIZIK a.s.	50	38,5	50	38,5	101	1 010	524 987

¹ U zahraničních společností přepočteno kurzem ČNB k 30.09.2014.

Změny za období od 1. července 2014:

V průběhu 3. čtvrtletí došlo k navýšení pořizovací ceny akcií u společnosti Palác Křížík a.s. o 35 562 tis. Kč a k navýšení pořizovací ceny akcií u společnosti Pařížská 26, s.r.o. o 398 tis. Kč.

Výši pohledávek a závazků Společnosti vůči ovládaným osobám („OvOs“) uvádí následující tabulka.

	Výše pohledávek v tis. Kč	Výše závazku v tis. Kč	Výše cenných papírů, emitovaných OvOs v aktivech Společnosti v tis. Kč	
			Výše CP v pořizovací hodnotě	Výše CP v účetní hodnotě
ČP DIRECT, a.s.	4	(93)	29 400	29 400
Česká pojišťovna ZDRAVÍ a.s.	1 998	(1 510)	191 250	191 250
ČP INVEST invest. spol., a.s.	74	(960)	45 758	45 758
ČP INVEST Realitní Uzavřený Investiční Fond a.s.			1 682 000	1 682 000
Generali PPF Services a.s.	470	(9 975)	122 403	2 403
Pankrác Services s.r.o.	6	(3)		
ČP Strategic Investments N.V			3 116 648	3 116 648
REFICOR s.r.o.	1	(10)		
Univerzální správa majetku, a.s.	6	(10)	1 103	1 103
Generali SAF de Pensii Private S.A.(Generali Fond de Pensii S.A.)			1 076 857	1 076 857
Solitaire Real Estate a.s.				
Penzijní společnost České pojišťovny, a.s.	18 749	(28 835)		
Apollo Business Center IV a.s.	10 529		834 533	834 533
ČP ASISTENCE s.r.o.	20 038	(700)		
Nadace České pojišťovny	2			
PALAC KRIZIK a.s.			524 987	524 987

Společnost neposkytla záruky ovládaným osobám a ani nepřijala záruky od těchto osob.

Společnost nemá žádné závazky z cenných papírů vydaných ovládanými společnostmi.

Česká pojišťovna podléhá povinnosti dodržovat upravenou míru solventnosti. Nejaktuálnější výpočet upravené míry solventnosti byl proveden k 31.prosinci 2013, do jejího výpočtu byly zahrnuty následující ovládané osoby:

- Česká pojišťovna ZDRAVÍ a.s.,

Finanční údaje o činnosti Společnosti

Finanční výkazy

Výkaz finanční pozice

V tisících Kč

	Aktuální období 30.09.2014	Minulé období 31.12.2013
Majetkové účasti v dceřiných a přidružených společnostech	7 860 863	6 285 045
Nehmotný majetek	1 515 677	1 793 191
Hmotný majetek	291 350	492 645
Investice	87 033 669	87 369 555
Investice do nemovitostí	63 091	63 091
Úvěry a půjčky	3 246 434	2 645 380
Realizovatelné cenné papíry	65 420 020	64 872 821
Finanční aktiva oceňovaná reálnou hodnotou proti účtům nákladů nebo výnosů	18 302 440	19 607 029
Ostatní investice	1 684	181 234
Podíly zajišťovatelů na pojistně-technických rezervách	10 242 979	10 269 234
Pohledávky	5 695 740	6 673 467
Aktiva držaná k prodeji	6 369	7 269
Odložená daňová pohledávka		311
Ostatní aktiva	909 091	901 353
Peníze a peněžní ekvivalenty	2 772 503	5 198 722
Aktiva celkem	116 328 241	118 990 792
Základní kapitál	4 000 000	4 000 000
Nerozdělený zisk a fondy	18 408 670	17 019 214
Vlastní kapitál celkem	22 408 670	21 019 214
Závazky z pojištění	80 325 350	83 123 333
Ostatní rezervy	881 169	941 323
Finanční závazky	3 841 340	4 402 486
Závazky	7 265 811	7 818 707
Odložený daňový závazek	4 913	
Časové rozlišení a výnosy příštích období	1 600 988	1 685 729
Cizí zdroje celkem	93 919 571	97 971 578
Vlastní kapitál a cizí zdroje celkem	116 328 241	118 990 792

Výkaz zisku a ztráty

V tisících Kč

	Aktuální období 30.09.2014	Minulé období 30.09.2013
Zasloužené pojistné, očištěné od zajištění	15 775 999	16 296 758
Zasloužené pojistné	23 708 757	24 187 266
Pojistné postoupené zajistitelům	(7 932 758)	(7 890 508)
Úrokové a ostatní výnosy z investic	1 743 896	1 822 078
Výnos z majetkových podílů v dceřiných společnostech	476 235	165 622
Ostatní výnosy z finančních nástrojů a ostatních investic	997 986	1 152 429
Čistý zisk/ ztráta (-) z finančních investic oceňovaných reálnou hodnotou proti účtu nákladů nebo výnosů	(1 151 706)	(169 605)
Ostatní výnosy	1 708 055	920 225
Výnosy celkem	19 550 465	20 187 507
Čistá výše nákladů na pojistná plnění	(10 334 507)	(10 931 342)
Hrubé náklady na pojistná plnění	(13 864 419)	(15 493 463)
Podíl zajistitelů na nákladech na pojistná plnění	3 529 912	4 562 121
Úrokové náklady	(15 650)	(28 478)
Náklady vyplývající z majetkových podílů v dceřiných společnostech	(7 488)	(4 361)
Ostatní náklady na finanční nástroje a ostatní investice	(540 206)	(957 627)
Požizovací náklady	(2 192 654)	(2 458 742)
Administrativní náklady	(1 683 748)	(1 604 973)
Ostatní náklady	(1 284 588)	(1 115 162)
Náklady celkem	(16 058 841)	(17 100 685)
Výsledek hospodaření před zdaněním	3 491 624	3 086 822
Daň z příjmů	(547 557)	(525 836)
Výsledek hospodaření v běžném účetním období	2 944 067	2 560 986

Výkaz úplného výsledku

V tisících Kč

	Aktuální období 30.09.2014	Minulé období 30.09.2013
Výsledek hospodaření v běžném účetním období	2 944 067	2 560 986
Ostatní úplný výsledek – položky, které mohou být v budoucích obdobích převedeny do výkazu zisku a ztráty		
Kurzové rozdíly vykázané ve vlastním kapitálu	(1 083)	(2 804)
Oceňovací rozdíly k pozemkům a budovám vykázané ve vlastním kapitálu, brutto	(70)	(1)
Oceňovací rozdíly k pozemkům a budovám při odúčtování vykázané v nerozděleném zisku	70	4
Oceňovací rozdíly k realizovatelným finančním aktivům vykázané ve vlastním kapitálu	2 517 890	(295 198)
Oceňovací rozdíly k realizovatelným finančním aktivům vykázané ve výkazu zisku a ztráty	(424 464)	(453 008)
Ztráty ze snížení hodnoty realizovatelných finančních aktiv	118 709	58 578
Ostatní úplný výsledek před zdaněním	2 211 052	(692 429)
Daň z položek vykázaných nebo převedených do vlastního kapitálu	(420 225)	129 215
Ostatní úplný výsledek po zdanění	1 790 827	(563 214)
Celkový úplný výsledek	4 734 894	1 997 772

Reálné a jmenovité hodnoty derivátů

k 30.09.2014 v tis. Kč	Reálná hodnota	Jmenovitá hodnota
Deriváty sjednané za účelem zajištění	(1 096 860)	42 899 653
Deriváty sjednané za účelem obchodování nebo spekulace	(600 323)	8 675 420

Ukazatel solventnosti a garanční fond

(v mld. Kč)	31.12.2013
Životní pojištění	
Požadovaná míra solventnosti	2,7
Disponibilní míra solventnosti	13,5
Poměr disponibilní a požadované míry solventnosti	5
Neživotní pojištění	
Požadovaná míra solventnosti	2,2
Disponibilní míra solventnosti	6,5
Poměr disponibilní a požadované míry solventnosti	3
Garanční fond	1,6
Poměr garančního fondu a součtu položek podle § 18	0,08

Upravená míra solventnosti

(v mil. Kč)		31.12.2013
Součet disponibilní míry solventnosti ČP a dceřiných pojišťoven	Část A - UMS	20 340
Disponibilní míra solventnosti ČP	DMSp	20 060
Disponibilní míra solventnosti dceřiných pojišťoven	Suma ($q_i * DMS_i$) přes všechny přidružené finanční osoby	320
Součet jiných položek podle § 16 odst. 4 vyhlášky za dceřiné pojišťovny, požadované míry solventnosti ČP a požadované míry solventnosti dceřiných pojišťoven	Část B - UMS	5 224
Součet jiných položek podle § 16 odst. 4 vyhlášky za dceřiné pojišťovny	Suma UHPi přes všechny přidružené finanční osoby	191
Požadovaná míra solventnosti ČP	PMSp	4 942
Požadovaná míra solventnosti dceřiných pojišťoven	Suma ($q_i * PMS_i$) přes všechny přidružené finanční osoby	90
Upravená míra solventnosti pojišťovny	USp = A - B	15 156

Poměrové ukazatele

	30.09.2014
Rentabilita průměrných aktiv (ROAA)	2,50%
Rentabilita průměrného vlastního kapitálu (ROAE)	13,56%
"Combined ratio" v neživotním pojištění	83,70%