

# Čtvrtletní zpráva České pojišťovny a.s.

za druhé čtvrtletí  
roku 2010



ČESKÁ POJIŠŤOVNA

## Obsah

Charakteristika České pojišťovny .....	2
Akcionářská struktura Společnosti.....	9
Údaje o struktuře Skupiny .....	10
Finanční údaje o činnosti Společnosti.....	16

# Charakteristika České pojišťovny

## Základní informace o Společnosti

Obchodní firma	Česká pojišťovna a.s.
Právní forma	Akciová společnost
Sídlo společnosti	Spálená 75/16, 113 04 Praha 1
Identifikační číslo	452 72 956
Daňové identifikační číslo	CZ 4527 2956
Bankovní spojení	Crédit Agricole Corporate and Investment Bank
Účet	100159342/5000
Datum vzniku	1. května 1992 Společnost byla založena na dobu neurčitou.
Právní předpis	Společnost byla (ve smyslu § 11 odst. 3 zákona č. 92/1991 Sb., o podmínkách převodu majetku státu na jiné osoby, ve znění pozdějších změn a doplňků) založena Fondem národního majetku České republiky – zakladatelskou listinou ze dne 28. dubna 1992 – a vznikla zápisem do obchodního rejstříku dne 1. května 1992.
Zápis v obchodním rejstříku	Městský soud v Praze Spisová značka oddíl B, vložka 1464
Datum zápisu do obchodního rejstříku	1. května 1992
Datum a účel poslední změny v obchodním rejstříku	20. dubna 2010 jmenování Ing. Ivana Vodičky místopředsedou představenstva
Základní kapitál	4 000 000 000,- Kč Splaceno: 100 %

## Předmět podnikání:

- Pojišťovací činnost podle § 7 odst. 3 zákona č. 363/1999Sb., o pojištnictví a o změně některých souvisejících zákonů (zákon o pojištnictví), ve znění pozdějších předpisů
  - v rozsahu pojistných odvětví 1, 2, 3, 4, 5, 6 životních pojištění uvedených v části A přílohy k zákonu o pojištnictví
  - v rozsahu pojistných odvětví 1, 3, 4, 5, 6, 7, 8, 9, 10, 11, 12, 13, 14, 15, 16, 18 neživotních pojištění uvedených v části B přílohy k zákonu o pojištnictví.
- Zajišťovací činnost podle § 3 odst. 3 zákona o pojištnictví
  - pro pojistná odvětví 1, 2, 3, 4, 5, 6 životních pojištění uvedených v části A přílohy k zákonu o pojištnictví,
  - pro pojistná odvětví 1, 2, 3, 4, 5, 6, 7, 8, 9, 10, 11, 12, 13, 14, 15, 16, 18 neživotních pojištění uvedených v části B přílohy k zákonu o pojištnictví.
- Činnosti související s pojišťovací a zajišťovací činností podle § 3 odst. 4 zákona o pojištnictví
  - zprostředkovatelská činnost prováděná v souvislosti s pojišťovací a zajišťovací činností podle zákona o pojištnictví,
  - poradenská činnost související s pojištěním fyzických a právnických osob podle zákona o pojištnictví,
  - šetření pojistných událostí prováděné na základě smlouvy s pojišťovnou podle zákona o pojištnictví,
  - uplatňování a výkon práv a povinností jménem a na účet České kanceláře pojistitelů ve smyslu zákona č. 168/1999 Sb., v platném znění, zprostředkování finančních služeb uvedených pod písm. a) až j):

- a) zprostředkování přijímání vkladů a jiných splatných fondů od veřejnosti, a to i zprostředkování v oblasti stavebního spoření a penzijního připojištění
  - b) zprostředkování půjček všech druhů včetně, mezi jiným, spotřebitelských úvěrů, hypotečních úvěrů, factoring a financování obchodních transakcí,
  - c) zprostředkování finančního leasingu
  - d) zprostředkování všech plateb a peněžních převodů včetně kreditních a debetních karet, cestovních šeků a bankovních směnec,
  - e) zprostředkování záruk a závazků,
  - f) zprostředkování obchodování a vlastní účet zákazníků na burze nebo na trhu za hotové nebo jinak s obchodovatelnými nástroji a finančními aktivy,
  - g) zprostředkování správy majetkových hodnot jako správy hotovosti nebo portfolia, všech forem správy kolektivních investic, správy penzijních fondů, ukládání do úschovy a svěřenství
  - h) zprostředkování platebních a clearingových služeb týkajících se finančních aktiv, včetně cenných papírů, odvozených produktů a jiných obchodovatelných nástrojů,
  - i) poradenské zprostředkování a ostatní pomocné finanční služby ke všem činnostem uvedeným v bodech a) až h) včetně referencí o úvěrech a jejich rozboru, výzkumu a poradenské činnosti v oblasti investic a portfolia, poradenské činnosti v oblasti akvizic a restrukturalizace a podnikové strategie
  - j) zprostředkování poskytování a přenosu finančních informací, zpracování finančních údajů, jakož i příslušného programového vybavení ze strany poskytovatelů ostatních finančních služeb.
- vzdělávací činnost pro pojišťovací zprostředkovatele a samostatné likvidátory pojistných událostí

Všechny výše uvedené činnosti zapsané v Obchodním rejstříku Společnost skutečně vykonává. Žádná Společností vykonávaná nebo poskytována činnost nebyla Českou národní bankou omezená nebo pozastavená.

## Akcie vydané Českou pojišťovnou

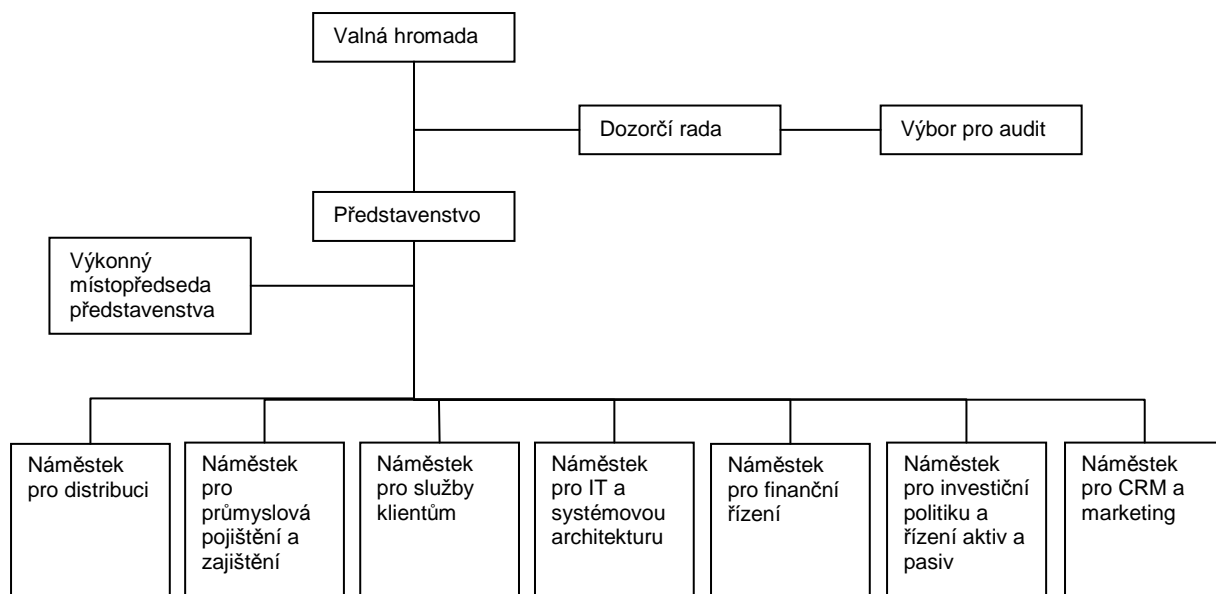
K 30. červnu 2010 zahrnoval schválený základní kapitál 40 000 kusů zaknihovaných kmenových akcií na jméno v celkové výši 4 000 mil. Kč.

<b>Emise (ISIN)</b>	<b>CZ0009106043</b>
Druh cenného papíru	kmenové
Forma	na jméno
Podoba	zaknihované
Jmenovitá hodnota	100 000 Kč
Počet kusů cenných papírů	40 000 ks
Celkový objem	4 000 000 000 Kč
Datum emise	15. listopadu 2006
Údaje o přijetí k obchodování na regulovaném (veřejném) trhu	neregistrovaný CP (neobchodovatelné na veřejném trhu)

V průběhu prvního pololetí končícího 30. června 2010 Česká pojišťovna nedržela žádné vlastní akcie a zatímní listy ani jiné účastnické cenné papíry.

V průběhu prvního pololetí končícího 30. června 2010 nedošlo k žádným změnám základního kapitálu.

## Základní organizační schéma České pojišťovny



## **Vedení společnosti**

(ke dni zpracování čtvrtletní zprávy)

### **výkonný místopředseda představenstva**

Ing. Pavel Řehák, MBA  
Funkční období: od 1. července 2010  
Narozen: v roce 1975  
Vzdělání: Fakulta mezinárodních vztahů VŠE,  
Northwestern University,  
Kellogg School of Management  
Praxe: McKinsey & Company, Inc.

Generální ředitel Ivan Vodička skončil k 31. květnu 2010 ve své funkci. Všechny pravomoci a odpovědnosti generálního ředitele převzal od 1. července 2010 Pavel Řehák z titulu výkonného místopředsedy představenstva.

### **náměstek pro investiční politiku a řízení aktiv a pasiv**

Ing. Marcel Dostal, MBA  
Funkční období: od 6. listopadu 2006  
Narozen: v roce 1969  
Vzdělání: VUT Brno, Fakulta stavební,  
Rochester Institute of Technology  
Praxe: Rollins Hudig Hall Česká republika, s.r.o.,  
Stratego Invest, a.s.,  
PPF burzovní společnost a.s.,  
Česká pojišťovna a.s.,  
ČP INVEST investiční společnost, a.s.,  
PPF, a.s.

### **náměstek pro průmyslové pojištění a zajištění**

Ing. Milan Beneš  
Funkční období: od 15. ledna 2008  
Narozen: v roce 1968  
Vzdělání: Elektrotechnická fakulta Západočeské univerzity Plzeň  
Praxe: ZČE Plzeň a.s., FCC Folprecht s.r.o.,  
Logica CMG, s.r.o., Accenture Central Europe B.V.

### **náměstek pro IT a systémovou architekturu**

RNDr. Zdeněk Kaplan,  
Funkční období: od 1. září 2008  
Narozen: v roce 1966  
Vzdělání: Univerzita Karlova – numerická matematika,  
Vysoká škola ekonomická, Praha  
Praxe: Aliatel, Ness, ČSOB, Telefonica O2

### **náměstek pro distribuci**

Ing. Štefan Tillinger  
Funkční období: od 1. října 2008  
Narozen: v roce 1970  
Vzdělání: VUT Brno, Fakulta strojní,  
VUT Brno, Fakulta podnikatelská  
Praxe: ING, Generali a.s.

**náměstkyně pro finanční řízení**

Mgr. Hana Pleskačová

Funkční období: od 1. listopadu 2009

Narozena: v roce 1970

Vzdělání: Přírodovědecká fakulta Masarykovy univerzity v Brně, obor matematická analýza

Praxe: Generali Pojišťovna a.s.,

Generali Holding Vienna AG,

Český statistický úřad hl. m. Praha

**náměstek pro služby klientům**

Ing. Pavel Řehák, MBA

Funkční období: od 1. října 2008

Od 1. července 2010 je výkonem této funkce dočasně pověřen Jiří Doubravský.

**náměstka pro CRM a marketing**

Mgr. Ing. Zdeněk Románek, MBA

Funkční období: od 1. dubna 2010

Narozen: v roce 1976

Vzdělání: MFF UK - Operační výzkum/optimalizace, VŠE - Pojistné inženýrství, INSEAD - MBA

Praxe: KPMG, Revitalizační Agentura, a.s. (Lazard Frerés a Latona Associates), McKisney & Company, Česká Pojišťovna, a.s.

K 30. červnu 2010 neměla Společnost organizační složky.

Průměrný počet přepočtených zaměstnanců k 30. červnu 2010 činil 4 012 osob.

## **Orgány Společnosti**

(ke dni zpracování čtvrtletní zprávy)

### **Představenstvo společnosti**

#### **předseda**

Ing. Ladislav Bartoníček, MBA  
Funkční období: od 7. června 2008  
Narozen: v roce 1964  
Vzdělání: Fakulta elektrotechnická ČVUT,  
Rochester Institute of Technology  
Praxe: ČKD Elektrotechnika,  
PPF investiční společnost a.s.  
Adresa: Evropská 2690/17, 160 41 Praha

#### **místopředseda**

Ing. Marcel Dostal, MBA  
Funkční období: od 1. června 2007  
Narozen: v roce 1969  
Vzdělání: VUT Brno, Fakulta stavební,  
Rochester Institute of Technology  
Praxe: Rollins Hudig Hall Česká republika, s.r.o.,  
Stratego Invest, a.s., PPF burzovní společnost a.s.,  
Česká pojišťovna a.s.,  
ČP INVEST investiční společnost, a.s., PPF, a.s.  
Adresa: Evropská 2690/17, 160 41 Praha

#### **místopředseda**

Ing. Pavel Řehák, MBA  
Funkční období: od 1. července 2010  
Narozen: v roce 1975  
Vzdělání: Fakulta mezinárodních vztahů VŠE,  
Northwestern University,  
Kellogg School of Management  
Praxe: McKinsey & Company, Inc.  
Adresa: Na Pankráci 1720/123, 140 21 Praha

Pavel Řehák nahradil k 1. červenci 2010 ve funkci místopředsedy představenstva Ivana Vodičku, kterému funkční období skončilo k 31.květnu 2010.

#### **člen**

Ing. Štefan Tillinger  
Funkční období: od 1. září 2008  
Narozen: v roce 1970  
Vzdělání: VUT Brno, Fakulta strojní,  
VUT Brno, Fakulta podnikatelská  
Praxe: ING, Generali a.s.  
Adresa: Na Pankráci 1720/123, 140 21 Praha



## **Dozorčí rada společnosti**

### **předseda**

Milan Maděryč

Funkční období: od 1. června 2007

Narozen: v roce 1955

Vzdělání: střední odborné s maturitou,

postgraduální studium při VUT Brno

Adresa: Evropská 2690/17, 160 41 Praha

### **člen**

Ing. Marek Orawski, MBA

Funkční období: od 1. dubna 2010

Narozen: v roce 1965

Vzdělání: Fakulta elektrotechnická VŠB,

Liverpool John Moores University

Adresa: Na Pankráci 1720/123, 140 21 Praha

### **člen**

Dr. Lorenzo Kravina

Funkční období: od 3. prosince 2008

Narozen v roce 1964

Vzdělání: degree in Economics at the University of Venice

Adresa: Piazza Duca degli Abruzzi 2, I – 34132 Trieste

## **Údaje o osobách s řídicí pravomocí**

Osobami s řídicí pravomocí jsou členové představenstva a členové dozorčí rady.

U žádného člena představenstva, dozorčí rady Společnosti nedochází při působení v orgánech dalších společností ke střetu zájmů.

Hlavní, pro Společnost významné, aktivity členů představenstva a dozorčí rady v jiných společnostech:

- členství pana Ladislava Bartoníčka v představenstvu společnosti Generali PPF Holding B.V., vedení Generali PPF Holding B.V., organizační složka,
- předsednictví pana Štefana Tillingera v představenstvu Generali Pojišťovna, a.s.
- místopředsednictví pana Lorenzo Kraviny v dozorčí radě Generali Pojišťovna, a.s.

Žádný z členů představenstva ani dozorčí rady nebyl odsouzen za podvodný trestný čin.

K 30. červnu 2010 Společnost neevidovala žádné půjčky nebo zálohy poskytnuté členům představenstva a dozorčí rady a žádné záruky vydané za členy představenstva a dozorčí rady.

## Akcionářská struktura Společnosti

Česká pojišťovna byla k 30. červnu 2010 součástí koncernu, v němž je hlavní holdingovou společností zastřešující celou strukturu příslušného koncernu společnost Generali PPF Holding B.V. Konečnou osobou ovládající emitenta je pak Assicurazioni Generali S.p.A., která disponuje 51% podílem na hlasovacích právech spojených s akciemi společnosti Generali PPF Holding B.V. (49% podílem pak disponuje Společnost PPF Group N.V.). Společnost Česká pojišťovna není závislá na jiných společnostech ve Skupině.

Jediným akcionářem Společnosti je CZI Holdings N.V.

### CZI Holdings N.V.

Právní forma:	akciová společnost
Sídlo:	Herengracht 516, 1017 CC Amsterdam, Nizozemsko Tower B, Level 9, Strawinskylaan 933, 1077 XX Amsterdam (změna sídla od 1. dubna 2007)
Číslo spisu u rejstříku obchodní a průmyslové komory pro Amsterdam:	34245976
Základní kapitál:	100 000 000 EUR
Výše podílu na hlasovacích právech:	100%
Datum založení:	6. dubna 2006
Popis činnosti:	holdingové aktivity a jejich financování

Společnost nemá se svým jediným akcionářem CZI Holdings N.V. uzavřenu ovládací smlouvu a sestavuje zprávu o vztazích mezi propojenými osobami dle § 66a odstavce 9 zákona č. 513/1991 Sb.

## Údaje o struktuře Skupiny

### Ovládající osoby Společnosti

Kromě jediného akcionáře CZI Holdings N.V. jsou dalšími ovládajícími osobami níže uvedené společnosti:

#### Generali PPF Holding B.V.

Právní forma:	společnost s ručením omezeným
Sídlo:	Strawinskylaan 933, 1077XX Amsterdam Nizozemsko
Číslo spisu u rejstříku obchodní a průmyslové komory pro Amsterdam:	34275688
Základní kapitál:	500 000 EUR
Výše podílu na hlasovacích právech:	100% (nepřímý)
Výše podílu na základním kapitálu:	100% (nepřímý)
Datum založení:	8. června 2007
Popis činnosti:	holdingové aktivity a jejich financování

#### Assicurazioni Generali S.p.A

Právní forma:	akciová společnost
Sídlo:	Piazza Duca degli Abruzzi 2, Trieste, Itálie
Číslo v rejstříku společností pro Trieste:	00079760328
Základní kapitál:	1 556 873 283 EUR
Výše podílu na hlasovacích právech:	51% (nepřímý)
Výše podílu na základním kapitálu:	51% (nepřímý)
Datum založení:	26. prosince 1831
Popis činnosti:	poskytování pojištění a finančních produktů

Výši pohledávek a závazků Společnosti vůči ovládajícím osobám uvádí následující tabulka

(v tis.Kč)	Pohledávky	Závazky
Generali PPF Holding B.V.	2 490	16 300

Česká pojišťovna nemá ve svých aktivech cenné papíry emitované ovládajícími osobami.

Společnost rovněž nepřijala záruky od ovládaných osob a ani neposkytla záruky těmto osobám.

**Ovládané osoby Společnosti**

Název	Právní forma	Adresa sídla
Generali Societate de Administrare a Fondurilor de Pensii Private S.A.	společnost s ručením omezeným	str Polizu, nr 58-60, 11062, Bukurest, Rumunsko
REFICOR s.r.o.	společnost s ručením omezeným	Na Pankráci 1658/121, Praha 4, 14021, Česká republika
Pankrác Services s.r.o.	společnost s ručením omezeným	Na Pankráci 1658/121, Praha 4, 14021, Česká republika
Generali PPF Life Insurance <sup>1</sup>	společnost s ručením omezeným	Ul. Pravdy 8, 125040, Moskva, Ruská federace
Finansovýj servis o.o.o.	společnost s ručením omezeným	Ul. Pravdy 8, 125040, Moskva, Ruská federace
ČP INVEST invest. spol., a.s.	akciová společnost	Na Pankráci 1658/121, Praha 4, 14021, Česká republika
Univerzální správa majetku, a.s.	akciová společnost	Na Pankráci 1658/121, Praha 4, 14021, Česká republika
ČP DIRECT, a.s.	akciová společnost	Na Pankráci 1658/121, Praha 4, 14021, Česká republika
Penzijní fond České pojišťovny, a.s.	akciová společnost	Truhlářská 1106/9, Praha 1, 11000, Česká republika
JSC Generali Life	akciová společnost	248 Furmanov Street, 050059, Almaty, Kazachstán
Česká pojišťovna ZDRAVÍ a.s.	akciová společnost	Litevská 1174/8, Praha 10, 10005, Česká republika
Generali PPF Services a.s.	akciová společnost	Na Pankráci 1658/121, Praha 4, 14021, Česká republika
Generali "Foreign Insurance Company Inc."	akciová společnost	Pobediteley av. 59, Minsk, 220 035, Bělorusko
Nadační fond Karlův most	nadační fond	Na Pankráci 1658/121, Praha 4, 14021, Česká republika
Nadace České pojišťovny	nadace	Na Pankráci 1658/121, Praha 4, 14021, Česká republika
CITY EMPIRIA a.s.	akciová společnost	Nusle, Hvězdova 1716/2b, Praha, Česká republika

<sup>1</sup> Společnost je klasifikovaná jako aktiva držena za účelem prodeje.

Následující tabulka uvádí výši podílů Společnosti na základním kapitálu a hlasovacích právech ovládaných osob

Název	Přímý podíl na ZK v %	Nepřímý podíl na ZK v %	Přímý podíl na hlasovacích právech v %	Nepřímý podíl na hlasovacích právech v %	Počet akcií držených ČP	Jmenovitá hodnota akcií/ výše obchodního podílu ČP v tis. Kč <sup>2</sup>	Pořizovací cena akcií/ obchodního podílu v tis. Kč (ke dni pořízení)
Generali Societate de Administrare a Fondurilor de Pensii Private S.A.	99,99	0	99,99	0	88 991 100	523 268	1 076 857
REFICOR s.r.o.	100	0	100	0	N/A	100	73
Pankrác Services s.r.o.	100	0	100	0	N/A	1 247 372	1 293 660
Generali PPF Life Insurance	100	0	100	0	86 668	58 164	291 666
Finansovýj servis o.o.o.	100	0	100	0	N/A	1 566	1 566
ČP INVEST invest. spol., a.s.	100	0	100	0	2 170	91 000	45 758
Univerzální správa majetku, a.s.	100	0	100	0	10	1 000	1 103
ČP DIRECT, a.s.	100	0	100	0	8	20 000	29 400
Penzijní fond České pojišťovny, a.s.	100	0	100	0	213 699 560	213 699	3 059 137
JSC Generali Life	100	0	100	0	1 000 000	142 160	172 910
Česká pojišťovna ZDRAVÍ a.s.	100	0	100	0	100	100 000	191 250
Generali PPF Services a.s.	100	0	100	0	30	3 000	141 004
Generali "Foreign Insurance Company Inc."	35	32,5	35	32,5	6 750	14 835	23 023
Nadační fond Karlův most	N/A	N/A	N/A	N/A	N/A	N/A	N/A
Nadace České pojišťovny	N/A	N/A	N/A	N/A	N/A	N/A	N/A
CITY EMPIRIA a.s.	100	0	100	0	11	2 004	466 718

Změny za období od 1. ledna 2010

1. Dne 13.května 2010 Společnost koupila 100-procentní podíl na společnosti CITY EMPIRIA a.s.
2. Na základě rozhodnutí jediného akcionáře došlo 13. května 2010 ke změně názvu společnosti První Callin agentura a.s. na Generali PPF Services a.s.

<sup>2</sup> U zahraničních společností přepočteno kurzem ČNB k 30.6.2010.

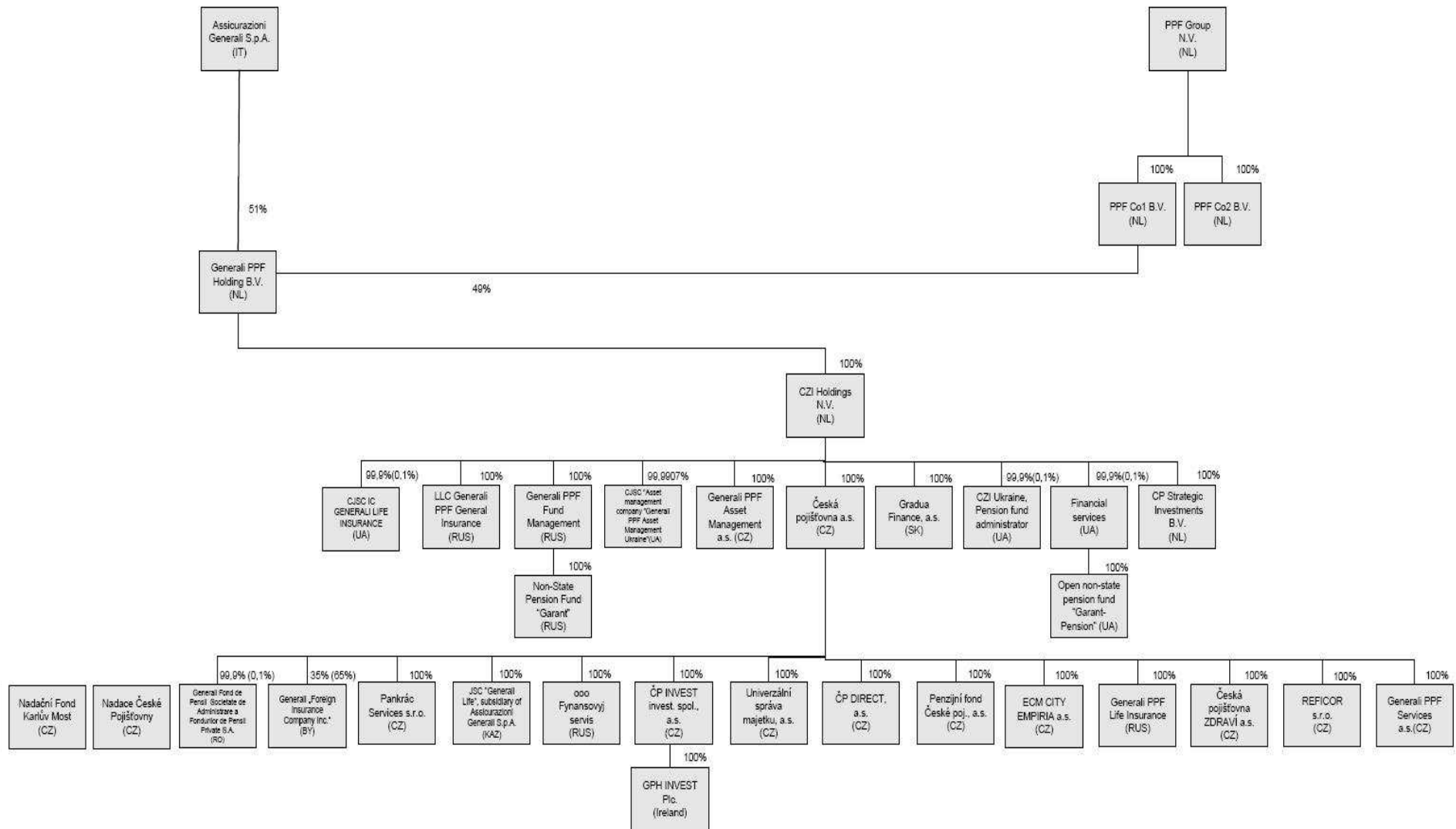
Výši pohledávek a závazků Společnosti vůči ovládaným osobám („OvOs“) uvádí následující tabulka

	Výše pohledávek v tis. Kč	Výše závazku v tis. Kč	Výše cenných papírů, emitovaných OvOs v aktivech Společnosti v tis. Kč
Generali Societate de Administrare a Fondurilor de Pensii Private S.A.	0	0	1 076 857
REFICOR s.r.o.	5	0	0
Pankrác Services s.r.o.	6	7	0
Generali PPF Life Insurance	0	0	291 666
ČP INVEST invest. spol., a.s.	0	907	45 758
Univerzální správa majetku, a.s.	6	0	1 103
ČP DIRECT, a.s.	11	0	29 400
Penzijní fond České pojišťovny, a.s.	581	0	3 059 137
JSC Generali Life	0	0	172 910
Česká pojišťovna ZDRAVÍ a.s.	6	27 170	191 250
Generali PPF Services a.s.	6 006	6 604	3 004
Generali "Foreign Insurance Company Inc."	0	0	23 023

Společnost neposkytla záruky ovládaným osobám a ani nepřijala záruky od těchto osob.

Společnost nemá žádné závazky z cenných papírů vydaných ovládanými společnostmi.

## Struktura Skupiny ČP



Česká pojišťovna podléhá povinnosti dodržovat upravenou míru solventnosti, do jejíž výpočtu se zahrnují následující ovládané osoby: Česká pojišťovna ZDRAVÍ a.s., Generali PPF Life Insurance, Generali "Foreign Insurance Company Inc.", JSC Generali Life.

GPH Invest Public Limited Company je investiční společnost spravující podílové fondy. Nejedná se o společnost ovládanou.



## Finanční údaje o činnosti Společnosti

### Finanční výkazy

#### Výkaz finanční pozice

V tisících Kč

	<b>Aktuální období 30.6.2010</b>	<b>Minulé období 31.12.2009</b>
Nehmotný majetek	1 290 086	1 350 613
Investice	97 276 163	105 634 167
Investice do nemovitostí	85 103	85 103
Majetkové účasti v dceřiných a přidružených společnostech	6 368 393	6 125 035
Půjčky	5 717 580	7 860 571
Finanční aktiva držaná do splatnosti	0	87 493
Finanční aktiva určená k prodeji	53 706 712	56 610 163
Finanční aktiva oceňovaná reálnou hodnotou proti účtům nákladů nebo výnosů	24 578 304	26 125 497
Ostatní investice	6 820 071	8 740 305
Podíly zajistitelů na pojistně-technických rezervách	9 685 356	9 240 073
Pohledávky	7 103 389	8 327 924
Dlouhodobá aktiva k prodeji	291 666	291 666
Peníze a peněžní ekvivalenty	323 693	154 760
Odložená daňová pohledávka	15 883	33 585
Ostatní aktiva	1 278 605	1 396 951
<b>Aktiva celkem</b>	<b>117 264 841</b>	<b>126 429 739</b>
Základní kapitál	4 000 000	4 000 000
Výsledky hospodaření a fondy	11 708 579	17 850 744
<b>Vlastní kapitál celkem</b>	<b>15 708 579</b>	<b>21 850 744</b>
Závazky z pojištění	88 877 776	88 948 601
Ostatní rezervy	2 004 367	2 030 605
Finanční závazky	1 466 718	1 924 018
Závazky	7 838 813	9 718 380
Ostatní závazky	1 368 588	1 957 391
<b>Cizí zdroje celkem</b>	<b>101 556 262</b>	<b>104 578 995</b>
<b>Vlastní kapitál a cizí zdroje celkem</b>	<b>117 264 841</b>	<b>126 429 739</b>

## Výkaz zisku a ztráty

V tisících Kč

	<b>Aktuální období 30.6.2010</b>	<b>Minulé období 30.6.2009</b>
Zasloužené pojistné očištěné o podíl zajistitele	11 993 183	13 572 012
Zasloužené pojistné	17 428 240	19 219 102
Pojistné postoupené zajistitelům	(5 435 057)	(5 647 090)
Úrokové a obdobné výnosy z investic	1 223 168	1 117 813
Výnos z majetkových podílů v dceřiných a přidružených společnostech	1 150 828	327 275
Ostatní výnosy z investic	2 018 878	654 871
Čistý výnos z finančních investic oceňovaných reálnou hodnotou proti účtu nákladů a výnosů	(446 327)	1 051 272
Ostatní výnosy	1 686 047	967 670
<b>Výnosy celkem</b>	<b>17 625 777</b>	<b>17 690 913</b>
Čistá výše nákladů na pojistná plnění	(9 228 391)	(8 508 640)
Náklady na pojistná plnění	(12 217 905)	(11 324 648)
Podíl zajistitelů na nákladech na pojistná plnění	2 989 514	2 816 008
Úrokové náklady	(14 690)	(19 170)
Náklady vyplývající z majetkových podílů v dceřiných a přidružených společnostech		(12 114)
Ostatní náklady na investice	(844 769)	(478 341)
Požizovací náklady	(1 562 690)	(1 404 139)
Administrativní náklady	(1 189 769)	(1 331 446)
Ostatní náklady	(1 061 501)	(1 977 586)
<b>Náklady celkem</b>	<b>(13 901 810)</b>	<b>(13 731 436)</b>
<b>Hospodářský výsledek před zdaněním</b>	<b>3 723 967</b>	<b>3 959 477</b>
Daň z příjmů	(512 360)	(434 488)
<b>Výsledek hospodaření v běžném účetním období</b>	<b>3 211 607</b>	<b>3 524 989</b>

## Výkaz ostatního úplného výsledku

V tisících Kč

	<b>Aktuální období 30.6.2010</b>	<b>Minulé období 30.6.2009</b>
<b>Výsledek hospodaření v běžném účetním období</b>	3 211 607	3 524 991
<b>Ostatní úplný výsledek</b>		
Oceňovací rozdíly k investičnímu majetku vykázané ve vlastním kapitálu - hrubá výše		(40)
Oceňovací rozdíly k investičnímu majetku při odúčtování převedené do nerozděleného hospodářského výsledku		40
Oceňovací rozdíly k finančním aktivům k prodeji vykázané ve vlastním kapitálu	402 595	(378 889)
Přecenění finančních aktiv k prodeji převedené do výkazu zisku a ztráty	(1 103 185)	(256 707)
Celkové zisky a ztráty účtované do vlastního kapitálu	(700 590)	(635 596)
Daň z položek vykázaných nebo převedených do vlastního kapitálu	144 820	(183)
<b>Ostatní úplný výsledek po dani</b>	<b>(555 770)</b>	<b>(635 779)</b>
<b>Celkový úplný výsledek</b>	<b>2 655 837</b>	<b>2 889 212</b>

## Reálné a jmenovité hodnoty derivátů

k 30.6.2010 v tis. Kč	Reálná hodnota	Jmenovitá hodnota
Deriváty sjednané za účelem zajištění	160 083	23 508 007
Deriváty sjednané za účelem obchodování nebo spekulace	(663 384)	28 299 047

**Ukazatel solventnosti a garanční fond**

(v mld. Kč)	31.12.2009
<b>Životní pojištění</b>	
Požadovaná míra solventnosti	3,4
Disponibilní míra solventnosti	11,9
Poměr disponibilní a požadované míry solventnosti	3,5
<b>Neživotní pojištění</b>	
Požadovaná míra solventnosti	2,3
Disponibilní míra solventnosti	12,2
Poměr disponibilní a požadované míry solventnosti	5,3
<b>Garanční fond</b>	
Poměr garančního fondu a součtu položek podle § 18	0,079

**Upravená míra solventnosti**

(v mil. Kč)		31.12.2009
Součet disponibilní míry solventnosti ČP a dceřiných pojišťoven	Část A - UMS	26 092
Disponibilní míra solventnosti ČP	DMSp	24 059
Disponibilní míra solventnosti dceřiných pojišťoven	Suma ( $q_i * DMS_i$ ) přes všechny přidružené finanční osoby	2 032
Součet jiných položek podle § 16 odst. 4 vyhlášky za dceřiné pojišťovny, požadované míry solventnosti ČP a požadované míry solventnosti dceřiných pojišťoven	Část B - UMS	6 960
Součet jiných položek podle § 16 odst. 4 vyhlášky za dceřiné pojišťovny	Suma UHPi přes všechny přidružené finanční osoby	679
Požadovaná míra solventnosti ČP	PMSp	5 698
Požadovaná míra solventnosti dceřiných pojišťoven	Suma ( $q_i * PMS_i$ ) přes všechny přidružené finanční osoby	583
Upravená míra solventnosti pojišťovny	USp = A - B	19 132

**Poměrové ukazatele**

	30.6.2010
Rentabilita průměrných aktiv (ROAA)	2,74%
Rentabilita průměrného vlastního kapitálu (ROAE)	20,44%
"Combined ratio" v neživotním pojištění	98,3%