

# Čtvrtletní zpráva České pojišťovny a.s.

za třetí čtvrtletí  
roku 2010



## Obsah

Charakteristika České pojišťovny .....	2
Akcionářská struktura Společnosti.....	9
Údaje o struktuře Skupiny .....	10
Finanční údaje o činnosti Společnosti.....	17

# Charakteristika České pojišťovny

## Základní informace o Společnosti

Obchodní firma	Česká pojišťovna a.s.
Právní forma	Akciová společnost
Sídlo společnosti	Spálená 75/16, 113 04 Praha 1
Identifikační číslo	452 72 956
Daňové identifikační číslo	CZ 4527 2956
Bankovní spojení	Crédit Agricole Corporate and Investment Bank
Účet	100159342/5000
Datum vzniku	1. května 1992 Společnost byla založena na dobu neurčitou.
Právní předpis	Společnost byla (ve smyslu § 11 odst. 3 zákona č. 92/1991 Sb., o podmínkách převodu majetku státu na jiné osoby, ve znění pozdějších změn a doplňků) založena Fondem národního majetku České republiky – zakladatelskou listinou ze dne 28. dubna 1992 – a vznikla zápisem do obchodního rejstříku dne 1. května 1992.
Zápis v obchodním rejstříku	Městský soud v Praze Spisová značka oddíl B, vložka 1464
Datum zápisu do obchodního rejstříku	1. května 1992
Datum a účel poslední změny v obchodním rejstříku	16. září 2010 zánik členství Ing. Ivana Vodičky v představenstvu, jmenování Ing. Pavla Řeháka místopředsedou představenstva.
Základní kapitál	4 000 000 000,- Kč Splaceno: 100 %

## Předmět podnikání:

1. Pojišťovací činnost podle zákona č. 277/2009 Sb., o pojišťovnictví, v rozsahu
  - pojišťovacích odvětví životních pojištění uvedených v příloze č. 1 k zákonu o pojišťovnictví, část A bod I, bod II, bod III, bod VI, bod VII a bod IX;
  - pojišťovacích odvětví neživotních pojištění uvedených v příloze č. 1 k zákonu o pojišťovnictví, část B bod 1, 3, 4, 5, 6, 7, 8, 9, 10, 11, 12, 13, 14, 15, 16 a 18.
2. Zajišťovací činnost pro všechny typy zajišťovacích činností dle zákona o pojišťovnictví.
3. Činnosti související s pojišťovací a zajišťovací činností
  - zprostředkovatelská činnost prováděná v souvislosti s pojišťovací a zajišťovací činností podle zákona o pojišťovnictví,
  - poradenská činnost související s pojištěním fyzických a právnických osob podle zákona o pojišťovnictví,
  - šetření pojistných událostí prováděné na základě smlouvy s pojišťovnou podle zákona o pojišťovnictví,
  - uplatňování a výkon práv a povinností jménem a na účet České kanceláře pojistitelů ve smyslu zákona č. 168/1999 Sb., v platném znění,
  - zprostředkování finančních služeb uvedených pod písm. a) až j):
    - a) zprostředkování přijímání vkladů a jiných splatných fondů od veřejnosti, a to i zprostředkování v oblasti stavebního spoření a penzijního připojištění
    - b) zprostředkování půjček všech druhů včetně, mezi jiným, spotřebitelských úvěrů, hypotečních úvěrů, factoring a financování obchodních transakcí,
    - c) zprostředkování finančního leasingu

- d) zprostředkování všech plateb a peněžních převodů včetně kreditních a debetních karet, cestovních šeků a bankovních směnec,
  - e) zprostředkování záruk a závazků,
  - f) zprostředkování obchodování a vlastní účet zákazníků na burze nebo na trhu za hotové nebo jinak s obchodovatelnými nástroji a finančními aktivy,
  - g) zprostředkování správy majetkových hodnot jako správy hotovosti nebo portfolia, všech forem správy kolektivních investic, správy penzijních fondů, ukládání do úschovy a svěřenství
  - h) zprostředkování platebních a clearingových služeb týkajících se finančních aktiv, včetně cenných papírů, odvozených produktů a jiných obchodovatelných nástrojů,
  - i) poradenské zprostředkování a ostatní pomocné finanční služby ke všem činnostem uvedeným v bodech a) až h) včetně referencí o úvěrech a jejich rozboru, výzkumu a poradenské činnosti v oblasti investic a portfolia, poradenské činnosti v oblasti akvizic a restrukturalizace a podnikové strategie
  - j) zprostředkování poskytování a přenosu finančních informací, zpracování finančních údajů, jakož i příslušného programového vybavení ze strany poskytovatelů ostatních finančních služeb.
- vzdělávací činnost pro pojišťovací zprostředkovatele a samostatné likvidátory pojistných událostí

Všechny výše uvedené činnosti zapsané v Obchodním rejstříku Společnost skutečně vykonává. Žádná Společností vykonávaná nebo poskytována činnost nebyla Českou národní bankou omezená nebo pozastavená.

## Akcie vydané Českou pojišťovnou

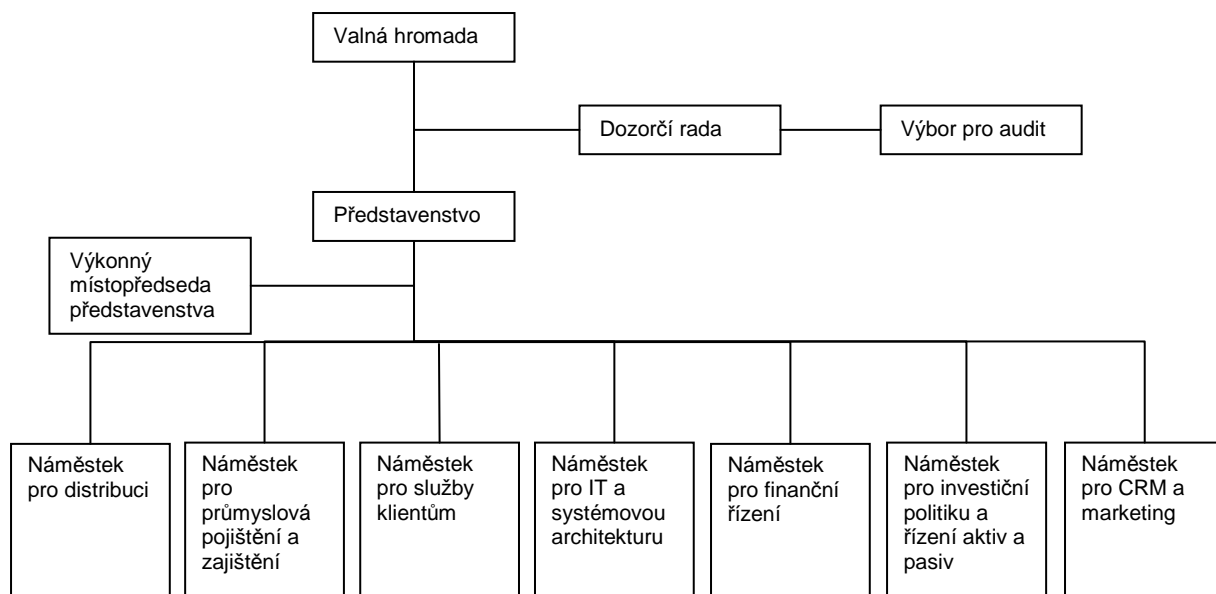
K 30. září 2010 zahrnoval schválený základní kapitál 40 000 kusů zaknihovaných kmenových akcií na jméno v celkové výši 4 000 mil. Kč.

<b>Emise (ISIN)</b>	<b>CZ0009106043</b>
Druh cenného papíru	kmenové
Forma	na jméno
Podoba	zaknihované
Jmenovitá hodnota	100 000 Kč
Počet kusů cenných papírů	40 000 ks
Celkový objem	4 000 000 000 Kč
Datum emise	15. listopadu 2006
Údaje o přijetí k obchodování na regulovaném (veřejném) trhu	neregistrovaný CP (neobchodovatelné na veřejném trhu)

V průběhu období končícího 30. září 2010 Česká pojišťovna nedržela žádné vlastní akcie a zatímní listy ani jiné účastnické cenné papíry.

V průběhu období končícího 30. září 2010 nedošlo k žádným změnám základního kapitálu.

## Základní organizační schéma České pojišťovny



## **Vedení společnosti**

(ke dni zpracování čtvrtletní zprávy)

### **výkonný místopředseda představenstva**

Ing. Pavel Řehák, MBA  
Funkční období: od 1. července 2010  
Narozen: v roce 1975  
Vzdělání: Fakulta mezinárodních vztahů VŠE,  
Northwestern University,  
Kellogg School of Management  
Praxe: McKinsey & Company, Inc.

### **náměstek pro investiční politiku a řízení aktiv a pasiv**

Ing. Marcel Dostal, MBA  
Funkční období: od 6. listopadu 2006  
Narozen: v roce 1969  
Vzdělání: VUT Brno, Fakulta stavební,  
Rochester Institute of Technology  
Praxe: Rollins Hudig Hall Česká republika, s.r.o.,  
Stratego Invest, a.s.,  
PPF burzovní společnost a.s.,  
Česká pojišťovna a.s.,  
ČP INVEST investiční společnost, a.s.,  
PPF, a.s.

### **náměstek pro průmyslové pojištění a zajištění**

Ing. Milan Beneš  
Funkční období: od 15. ledna 2008  
Narozen: v roce 1968  
Vzdělání: Elektrotechnická fakulta Západočeské univerzity Plzeň  
Praxe: ZČE Plzeň a.s., FCC Folprecht s.r.o.,  
Logica CMG, s.r.o., Accenture Central Europe B.V.

### **náměstek pro IT a systémovou architekturu**

RNDr. Zdeněk Kaplan,  
Funkční období: od 1. září 2008  
Narozen: v roce 1966  
Vzdělání: Univerzita Karlova – numerická matematika,  
Vysoká škola ekonomická, Praha  
Praxe: Aliatel, Ness, ČSOB, Telefonica O2

### **náměstek pro distribuci**

V současnosti je pozice neobsazena, řízením retailové a externí distribuce je pověřen vrchní ředitel v obchodní službě Ing. Robert Hlava.

### **náměstkyně pro finanční řízení**

Mgr. Hana Pleskačová  
Funkční období: od 1. listopadu 2009  
Narozena: v roce 1970  
Vzdělání: Přírodovědecká fakulta Masarykovy univerzity v Brně, obor matematická analýza  
Praxe: Generali Pojišťovna a.s.,  
Generali Holding Vienna AG,  
Český statistický úřad hl. m. Praha

**náměstek pro služby klientům**

Ing. Pavel Řehák, MBA

Funkční období: od 1. října 2008

Od 1. července 2010 je výkonem této funkce dočasně pověřen Jiří Doubravský.

**náměstek pro CRM a marketing**

Mgr. Ing. Zdeněk Románek, MBA

Funkční období: od 1. dubna 2010

Narozen: v roce 1976

Vzdělání: MFF UK - Operační výzkum/optimalizace, VŠE - Pojistné inženýrství, INSEAD - MBA

Praxe: KPMG, Revitalizační Agentura, a.s. (Lazard Frerés a Latona Associates), McKisney & Company, Česká Pojišťovna, a.s.

K 30. září 2010 neměla Společnost organizační složky.

Průměrný počet přepočtených zaměstnanců k 30. září 2010 činil 3 979 osob.

## Orgány Společnosti

(ke dni zpracování čtvrtletní zprávy)

### Představenstvo společnosti

#### **předseda**

Ing. Ladislav Bartoníček, MBA  
Funkční období: od 7. června 2008  
Narozen: v roce 1964  
Vzdělání: Fakulta elektrotechnická ČVUT,  
Rochester Institute of Technology  
Praxe: ČKD Elektrotechnika,  
PPF investiční společnost a.s.  
Adresa: Evropská 2690/17, 160 41 Praha

#### **místopředseda**

Ing. Marcel Dostal, MBA  
Funkční období: od 1. června 2007  
Narozen: v roce 1969  
Vzdělání: VUT Brno, Fakulta stavební,  
Rochester Institute of Technology  
Praxe: Rollins Hudig Hall Česká republika, s.r.o.,  
Stratego Invest, a.s., PPF burzovní společnost a.s.,  
Česká pojišťovna a.s.,  
ČP INVEST investiční společnost, a.s., PPF, a.s.  
Adresa: Evropská 2690/17, 160 41 Praha

#### **místopředseda**

Ing. Pavel Řehák, MBA  
Funkční období: od 1. července 2010  
Narozen: v roce 1975  
Vzdělání: Fakulta mezinárodních vztahů VŠE,  
Northwestern University,  
Kellogg School of Management  
Praxe: McKinsey & Company, Inc.  
Adresa: Na Pankráci 1720/123, 140 21 Praha

#### **člen**

Ing. Štefan Tillinger  
Funkční období: od 1. září 2008  
Narozen: v roce 1970  
Vzdělání: VUT Brno, Fakulta strojní,  
VUT Brno, Fakulta podnikatelská  
Praxe: ING, Generali a.s.  
Adresa: Na Pankráci 1720/123, 140 21 Praha

Štefan Tillinger rezignoval na svou funkci k 31.8.2010. K 30.9.2010 byla pozice člena představenstva neobsazená.



## **Dozorčí rada společnosti**

### **předseda**

Milan Maděryč  
Funkční období: od 1. června 2007  
Narozen: v roce 1955  
Vzdělání: střední odborné s maturitou,  
postgraduální studium při VUT Brno  
Adresa: Evropská 2690/17, 160 41 Praha

### **člen**

Ing. Marek Orawski, MBA  
Funkční období: od 1. dubna 2010  
Narozen: v roce 1965  
Vzdělání: Fakulta elektrotechnická VŠB,  
Liverpool John Moores University  
Adresa: Na Pankráci 1720/123, 140 21 Praha

Marek Orawski rezignoval na svou funkci k 21.10.2010.

### **člen**

Dr. Lorenzo Kravina  
Funkční období: od 3. prosince 2008  
Narozen v roce 1964  
Vzdělání: degree in Economics at the University of Venice  
Adresa: Piazza Duca degli Abruzzi 2, I – 34132 Trieste

## **Údaje o osobách s řídicí pravomocí**

Osobami s řídicí pravomocí jsou členové představenstva a členové dozorčí rady.

U žádného člena představenstva, dozorčí rady Společnosti nedochází při působení v orgánech dalších společností ke střetu zájmů.

Hlavní, pro Společnost významné, aktivity členů představenstva a dozorčí rady v jiných společnostech:

- členství pana Ladislava Bartoníčka v představenstvu společnosti Generali PPF Holding B.V., vedení Generali PPF Holding B.V., organizační složka,
- místopředsednictví pana Lorenzo Kraviny v dozorčí radě Generali Pojišťovna, a.s.

Žádný z členů představenstva ani dozorčí rady nebyl odsouzen za podvodný trestný čin.

K 30. září 2010 Společnost neevidovala žádné půjčky nebo zálohy poskytnuté členům představenstva a dozorčí rady a žádné záruky vydané za členy představenstva a dozorčí rady.

## Akcionářská struktura Společnosti

Česká pojišťovna byla k 30. září 2010 součástí koncernu, v němž je hlavní holdingovou společností zastřešující celou strukturu příslušného koncernu společnost Generali PPF Holding B.V. Konečnou osobou ovládající emitenta je pak Assicurazioni Generali S.p.A., která disponuje 51% podílem na hlasovacích právech spojených s akciemi společnosti Generali PPF Holding B.V. (49% podílem pak disponuje Společnost PPF Group N.V.). Společnost Česká pojišťovna není závislá na jiných společnostech ve Skupině.

Jediným akcionářem Společnosti je CZI Holdings N.V.

### CZI Holdings N.V.

Právní forma:	akciová společnost
Sídlo:	Herengracht 516, 1017 CC Amsterdam, Nizozemsko Tower B, Level 9, Strawinskylaan 933, 1077 XX Amsterdam (změna sídla od 1. dubna 2007)
Číslo spisu u rejstříku obchodní a průmyslové komory pro Amsterdam:	34245976
Základní kapitál:	100 000 000 EUR
Výše podílu na hlasovacích právech:	100%
Datum založení:	6. dubna 2006
Popis činnosti:	holdingové aktivity a jejich financování

Společnost nemá se svým jediným akcionářem CZI Holdings N.V. uzavřenu ovládací smlouvu a sestavuje zprávu o vztazích mezi propojenými osobami dle § 66a odstavce 9 zákona č. 513/1991 Sb.

## Údaje o struktuře Skupiny

### Ovládající osoby Společnosti

Kromě jediného akcionáře CZI Holdings N.V. jsou dalšími ovládajícími osobami níže uvedené společnosti:

#### Generali PPF Holding B.V.

Právní forma:	společnost s ručením omezeným
Sídlo:	Strawinskylaan 933, 1077XX Amsterdam Nizozemsko
Číslo spisu u rejstříku obchodní a průmyslové komory pro Amsterdam:	34275688
Základní kapitál:	500 000 EUR
Výše podílu na hlasovacích právech:	100% (nepřímý)
Výše podílu na základním kapitálu:	100% (nepřímý)
Datum založení:	8. června 2007
Popis činnosti:	holdingové aktivity a jejich financování

#### Assicurazioni Generali S.p.A

Právní forma:	akciová společnost
Sídlo:	Piazza Duca degli Abruzzi 2, Trieste, Itálie
Číslo v rejstříku společností pro Trieste:	00079760328
Základní kapitál:	1 556 873 283 EUR
Výše podílu na hlasovacích právech:	51% (nepřímý)
Výše podílu na základním kapitálu:	51% (nepřímý)
Datum založení:	26. prosince 1831
Popis činnosti:	poskytování pojištění a finančních produktů

Výši pohledávek a závazků Společnosti vůči ovládajícím osobám uvádí následující tabulka

(v tis.Kč)	Pohledávky	Závazky
Generali PPF Holding B.V.	6	15 000

Česká pojišťovna nemá ve svých aktivech cenné papíry emitované ovládajícími osobami.

Společnost rovněž nepřijala záruky od ovládaných osob a ani neposkytla záruky těmto osobám.

**Ovládané osoby Společnosti**

Název	Právní forma	Adresa sídla
Generali Societate de Administrare a Fondurilor de Pensii Private S.A.	společnost s ručením omezeným	str Polizu, nr 58-60, 11062, Bukurest, Rumunsko
REFICOR s.r.o.	společnost s ručením omezeným	Na Pankráci 1658/121, Praha 4, 14021, Česká republika
Pankrác Services s.r.o.	společnost s ručením omezeným	Na Pankráci 1658/121, Praha 4, 14021, Česká republika
Generali PPF Life Insurance <sup>1</sup>	společnost s ručením omezeným	Ul. Pravdy 8, 125040, Moskva, Ruská federace
Finansový servis o.o.o.	společnost s ručením omezeným	Ul. Pravdy 8, 125040, Moskva, Ruská federace
ČP INVEST invest. spol., a.s.	akciová společnost	Na Pankráci 1658/121, Praha 4, 14021, Česká republika
Univerzální správa majetku, a.s.	akciová společnost	Na Pankráci 1658/121, Praha 4, 14021, Česká republika
ČP DIRECT, a.s.	akciová společnost	Na Pankráci 1658/121, Praha 4, 14021, Česká republika
Penzijní fond České pojišťovny, a.s.	akciová společnost	Truhlářská 1106/9, Praha 1, 11000, Česká republika
JSC Generali Life	akciová společnost	248 Furmanov Street, 050059, Almaty, Kazachstán
Česká pojišťovna ZDRAVÍ a.s.	akciová společnost	Litevská 1174/8, Praha 10, 10005, Česká republika
Generali PPF Services a.s.	akciová společnost	Na Pankráci 1658/121, Praha 4, 14021, Česká republika
Generali "Foreign Insurance Company Inc."	akciová společnost	Pobediteley av. 59, Minsk, 220 035, Bělorusko
ČP INVEST Realitní uzavřený investiční fond a.s.	akciová společnost	Na Pankráci 1658/121, Praha 4, 14021, Česká republika
Nadační fond Karlův most	nadační fond	Na Pankráci 1658/121, Praha 4, 14021, Česká republika
Nadace České pojišťovny	nadace	Na Pankráci 1658/121, Praha 4, 14021, Česká republika

<sup>1</sup> Společnost je klasifikovaná jako aktiva držena za účelem prodeje.

Následující tabulka uvádí výši podílů Společnosti na základním kapitálu a hlasovacích právech ovládaných osob

Název	Přímý podíl na ZK v %	Nepřímý podíl na ZK v %	Přímý podíl na hlasovacích právech v %	Nepřímý podíl na hlasovacích právech v %	Počet akcií držených ČP	Jmenovitá hodnota akcií/ výše obchodního podílu ČP v tis. Kč <sup>2</sup>	Požizovací cena akcií/ obchodního podílu v tis. Kč (ke dni pořízení)
Generali Societate de Administrare a Fondurilor de Pensii Private S.A.	99,99	0	99,99	0	88 991 100	512 678	1 076 857
REFICOR s.r.o.	100	0	100	0	N/A	100	73
Pankrác Services s.r.o.	100	0	100	0	N/A	1 247 372	1 293 660
Generali PPF Life Insurance	100	0	100	0	86 668	51 160	291 666
Finansový servis o.o.o.	100	0	100	0	N/A	1 566	1 566
ČP INVEST invest. spol., a.s.	100	0	100	0	2 170	91 000	45 758
Univerzální správa majetku, a.s.	100	0	100	0	10	1 000	1 103
ČP DIRECT, a.s.	100	0	100	0	8	20 000	29 400
Penzijní fond České pojišťovny, a.s.	100	0	100	0	213 699 560	213 699	3 059 137
JSC Generali Life	100	0	100	0	1 000 000	122 080	172 910
Česká pojišťovna ZDRAVÍ a.s.	100	0	100	0	100	100 000	191 250
Generali PPF Services a.s.	100	0	100	0	30	3 000	153 004
Generali "Foreign Insurance Company Inc."	35	32,5	35	32,5	6 750	12 804	23 023
ČP INVEST Realitní uzavřený investiční fond a.s.	100	0	100	0	2	2 000	32 000
Nadační fond Karlův most	N/A	N/A	N/A	N/A	N/A	N/A	N/A
Nadace České pojišťovny	N/A	N/A	N/A	N/A	N/A	N/A	N/A

<sup>2</sup> U zahraničních společností přepočteno kurzem ČNB k 30.9.2010.

Změny za období od 1. ledna 2010

1. Dne 13. května 2010 Společnost koupila 100-procentní podíl na společnosti CITY EMPIRIA a.s.
2. Na základě rozhodnutí jediného akcionáře došlo 13. května 2010 ke změně názvu společnosti První Callin agentura a.s. na Generali PPF Services a.s.
3. Dne 24.9.2010 Společnost koupila 100-procentní podíl na společnosti ČP INVEST Realitní uzavřený investiční fond a.s.
4. Dne 30.9.2010 Společnost prodala 100-procentní podíl na společnosti ECM CITY EMPIRIA a.s. společnosti ČP INVEST Realitní uzavřený investiční fond a.s.
5. Dne 30.9.2010 došlo k navýšení vlastního kapitálu společnosti ČP INVEST Realitní uzavřený investiční fond a.s. příplatkem mimo základní kapitál ve výši 30 000 tis. Kč

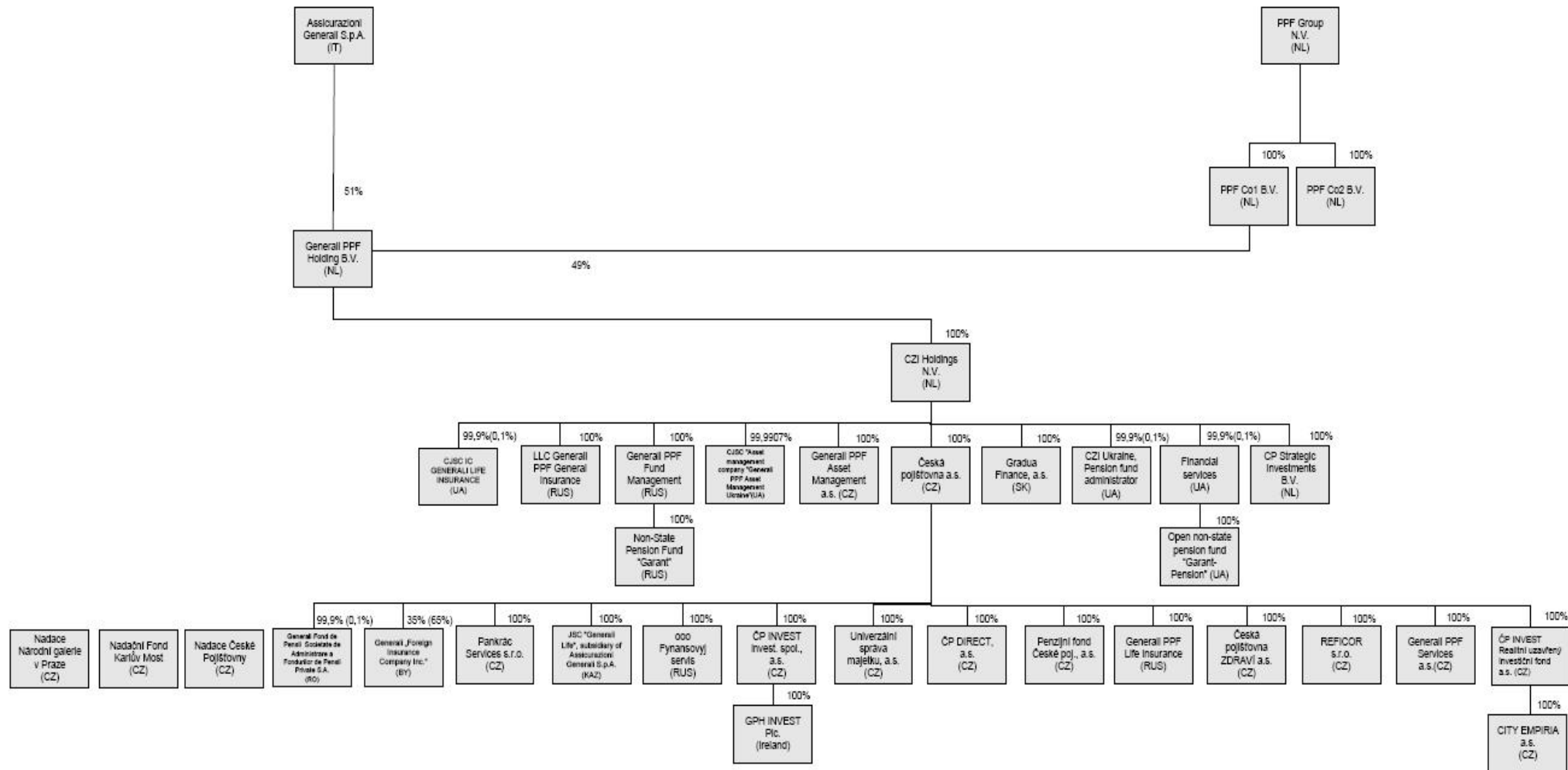
Výši pohledávek a závazků Společnosti vůči ovládaným osobám („OvOs“) uvádí následující tabulka

	Výše pohledávek v tis. Kč	Výše závazku v tis. Kč	Výše cenných papírů, emitovaných OvOs v aktivech Společnosti v tis. Kč
Generali Societate de Administrare a Fondurilor de Pensii Private S.A.	0	0	1 076 857
REFICOR s.r.o.	5	0	0
Pankrác Services s.r.o.	6	7	0
Generali PPF Life Insurance	0	0	291 666
ČP INVEST invest. spol., a.s.	751	808	45 758
Univerzální správa majetku, a.s.	6	0	1 103
ČP DIRECT, a.s.	0	0	29 400
Penzijní fond České pojišťovny, a.s.	147	0	3 059 137
JSC Generali Life	0	0	172 910
Česká pojišťovna ZDRAVÍ a.s.	6	26 344	191 250
Generali PPF Services a.s.	16 155	22 002	153 004
Generali "Foreign Insurance Company Inc."	0	0	23 023
ČP INVEST Realitní uzavřený investiční fond a.s.	389 085	0	32 000

Společnost neposkytla záruky ovládaným osobám a ani nepřijala záruky od těchto osob.

Společnost nemá žádné závazky z cenných papírů vydaných ovládanými společnostmi.

## Struktura Skupiny ČP





Česká pojišťovna podléhá povinnosti dodržovat upravenou míru solventnosti, do jejíž výpočtu se zahrnují následující ovládané osoby: Česká pojišťovna ZDRAVÍ a.s., Generali PPF Life Insurance, Generali "Foreign Insurance Company Inc.", JSC Generali Life.

GPH Invest Public Limited Company je investiční společnost spravující podílové fondy. Nejedná se o společnost ovládanou.

## Finanční údaje o činnosti Společnosti

### Finanční výkazy

#### Výkaz finanční pozice

V tisících Kč

	<b>Aktuální období 30.9.2010</b>	<b>Minulé období 31.12.2009</b>
Nehmotný majetek	1 283 679	1 350 613
Investice	99 293 840	105 634 167
Investice do nemovitostí	85 103	85 103
Majetkové účasti v dceřiných a přidružených společnostech	5 933 675	6 125 035
Půjčky	2 593 305	7 860 571
Finanční aktiva držaná do splatnosti	0	87 493
Finanční aktiva určená k prodeji	59 718 602	56 610 163
Finanční aktiva oceňovaná reálnou hodnotou proti účtům nákladů nebo výnosů	25 150 210	26 125 497
Ostatní investice	5 812 945	8 740 305
Podíly zajistitelů na pojistně-technických rezervách	10 190 373	9 240 073
Pohledávky	7 777 957	8 327 924
Dlouhodobá aktiva k prodeji	291 666	291 666
Peníze a peněžní ekvivalenty	215 583	154 760
Odložená daňová pohledávka	14 511	33 585
Ostatní aktiva	1 273 531	1 396 951
<b>Aktiva celkem</b>	<b>120 341 140</b>	<b>126 429 739</b>
Základní kapitál	4 000 000	4 000 000
Výsledky hospodaření a fondy	13 139 939	17 850 744
<b>Vlastní kapitál celkem</b>	<b>17 139 939</b>	<b>21 850 744</b>
Závazky z pojištění	90 482 866	88 948 601
Ostatní rezervy	1 984 062	2 030 605
Finanční závazky	1 309 837	1 924 018
Závazky	8 069 286	9 718 380
Ostatní závazky	1 355 150	1 957 391
<b>Cizí zdroje celkem</b>	<b>103 201 201</b>	<b>104 578 995</b>
<b>Vlastní kapitál a cizí zdroje celkem</b>	<b>120 341 140</b>	<b>126 429 739</b>

## Výkaz zisku a ztráty

V tisících Kč

	<b>Aktuální období 30.9.2010</b>	<b>Minulé období 30.9.2009</b>
Zasloužené pojistné očištěné o podíl zajistitele	17 901 212	21 298 579
Zasloužené pojistné	25 999 976	29 737 497
Pojistné postoupené zajistitelům	(8 098 764)	(8 438 918)
Úrokové a obdobné výnosy z investic	1 858 093	1 726 690
Výnos z majetkových podílů v dceřiných a přidružených společnostech	1 374 188	727 339
Ostatní výnosy z investic	2 786 826	979 969
Čistý výnos z finančních investic oceňovaných reálnou hodnotou proti účtu nákladů a výnosů	2 266 076	2 848 098
Ostatní výnosy	840 244	1 249 889
<b>Výnosy celkem</b>	<b>27 026 639</b>	<b>28 830 564</b>
Čistá výše nákladů na pojistná plnění	(14 913 634)	(14 874 339)
Náklady na pojistná plnění	(19 868 295)	(19 380 914)
Podíl zajistitelů na nákladech na pojistná plnění	4 954 661	4 506 575
Úrokové náklady	(21 390)	(26 263)
Náklady vyplývající z majetkových podílů v dceřiných a přidružených společnostech	(270 993)	(12 114)
Ostatní náklady na investice	(1 167 727)	(945 651)
Požizovací náklady	(2 294 793)	(2 070 740)
Administrativní náklady	(1 788 505)	(2 043 698)
Ostatní náklady	(2 311 377)	(3 249 210)
<b>Náklady celkem</b>	<b>(22 768 419)</b>	<b>(23 222 015)</b>
<b>Hospodářský výsledek před zdaněním</b>	<b>4 258 220</b>	<b>5 608 549</b>
Daň z příjmů	(622 609)	(769 351)
<b>Výsledek hospodaření v běžném účetním období</b>	<b>3 635 611</b>	<b>4 839 198</b>

## Výkaz ostatního úplného výsledku

V tisících Kč

	<b>Aktuální období 30.9.2010</b>	<b>Minulé období 30.9.2009</b>
<b>Výsledek hospodaření v běžném účetním období</b>	3 635 611	4 839 198
<b>Ostatní úplný výsledek</b>		
Oceňovací rozdíly k investičnímu majetku vykázané ve vlastním kapitálu - hrubá výše	0	(40)
Oceňovací rozdíly k investičnímu majetku při odúčtování převedené do nerozděleného hospodářského výsledku	0	40
Oceňovací rozdíly k finančním aktivům k prodeji vykázané ve vlastním kapitálu	2 224 936	1 905 519
Přecenění finančních aktiv k prodeji převedené do výkazu zisku a ztráty	(1 681 879)	(275 388)
<b>Celkové zisky a ztráty účtované do vlastního kapitálu</b>	<b>543 057</b>	<b>1 630 131</b>
Daň z položek vykázaných nebo převedených do vlastního kapitálu	(91 473)	(361 769)
<b>Ostatní úplný výsledek po dani</b>	<b>451 584</b>	<b>1 268 362</b>
<b>Celkový úplný výsledek</b>	<b>4 087 195</b>	<b>6 107 560</b>

## Reálné a jmenovité hodnoty derivátů

k 30.9.2010 v tis. Kč	Reálná hodnota	Jmenovitá hodnota
Deriváty sjednané za účelem zajištění	483 823	24 908 303
Deriváty sjednané za účelem obchodování nebo spekulace	(284 476)	28 699 836

**Ukazatel solventnosti a garanční fond**

(v mld. Kč)	31.12.2009
<b>Životní pojištění</b>	
Požadovaná míra solventnosti	3,4
Disponibilní míra solventnosti	11,9
Poměr disponibilní a požadované míry solventnosti	3,5
<b>Neživotní pojištění</b>	
Požadovaná míra solventnosti	2,3
Disponibilní míra solventnosti	12,2
Poměr disponibilní a požadované míry solventnosti	5,3
<b>Garanční fond</b>	
Poměr garančního fondu a součtu položek podle § 18	0,079

**Upravená míra solventnosti**

(v mil. Kč)		31.12.2009
Součet disponibilní míry solventnosti ČP a dceřiných pojišťoven	Část A - UMS	26 092
Disponibilní míra solventnosti ČP	DMSp	24 059
Disponibilní míra solventnosti dceřiných pojišťoven	Suma (qi * DMSi) přes všechny přidružené finanční osoby	2 032
Součet jiných položek podle § 16 odst. 4 vyhlášky za dceřiné pojišťovny, požadované míry solventnosti ČP a požadované míry solventnosti dceřiných pojišťoven	Část B - UMS	6 960
Součet jiných položek podle § 16 odst. 4 vyhlášky za dceřiné pojišťovny	Suma UHPi přes všechny přidružené finanční osoby	679
Požadovaná míra solventnosti ČP	PMSp	5 698
Požadovaná míra solventnosti dceřiných pojišťoven	Suma (qi * PMSi) přes všechny přidružené finanční osoby	583
Upravená míra solventnosti pojišťovny	USp = A - B	19 132

**Poměrové ukazatele**

	30.9.2010
Rentabilita průměrných aktiv (ROAA)	3,02%
Rentabilita průměrného vlastního kapitálu (ROAE)	21,21%
"Combined ratio" v neživotním pojištění	99,78%