

## Čtvrtletní zpráva

30.9.2013

## Obsah

Charakteristika České pojišťovny .....	3
Akcionářská struktura Společnosti .....	9
Údaje o struktuře Skupiny .....	10
Struktura Skupiny ČP k 30.09.2013 .....	14
Finanční údaje o činnosti Společnosti .....	16

## Charakteristika České pojišťovny

### Základní informace o Společnosti

<i>Obchodní firma</i>	Česká pojišťovna a.s.
<i>Právní forma</i>	Akciová společnost
<i>Sídlo společnosti</i>	Spálená 75/16, 113 04 Praha 1
<i>Identifikační číslo</i>	452 72 956
<i>Daňové identifikační číslo</i>	CZ 4527 2956
<i>Bankovní spojení</i>	UniCredit bank Czech republic, a.s.
<i>Účet</i>	100511/2700
<i>Datum vzniku</i>	1. května 1992 Společnost byla založena na dobu neurčitou.
<i>Právní předpis</i>	Společnost byla (ve smyslu § 11 odst. 3 zákona č. 92/1991 Sb., o podmínkách převodu majetku státu na jiné osoby, ve znění pozdějších změn a doplňků) založena Fondem národního majetku České republiky – zakladatelskou listinou ze dne 28. dubna 1992 – a vznikla zápisem do obchodního rejstříku dne 1. května 1992.
<i>Zápis v obchodním rejstříku</i>	Městský soud v Praze Spisová značka oddíl B, vložka 1464
<i>Datum zápisu do obchodního rejstříku</i>	1. května 1992
<i>Datum a účel poslední změny v obchodním rejstříku</i>	24. září 2013 Zvolení pana Štefana Tillingerera do funkce člena představenstva.
<i>Datum zveřejnění čtvrtletní zprávy</i>	11. listopadu 2013
<i>Základní kapitál</i>	4 000 000 000,- Kč Splaceno: 100 %

### Akcie vydané Českou pojišťovnou

K 30. září 2013 zahrnoval schválený základní kapitál 40 000 kusů zaknihovaných kmenových akcií na jméno v celkové výši 4 000 mil. Kč.

<b>Emise (ISIN)</b>	<b>CZ0009106043</b>
Druh cenného papíru	kmenové
Forma	na jméno
Podoba	zaknihované
Jmenovitá hodnota	100 000 Kč
Počet kusů cenných papírů	40 000 ks
Celkový objem	4 000 000 000 Kč
Datum emise	15. listopadu 2006
Údaje o přijetí k obchodování na regulovaném (veřejném) trhu	neregistrovaný CP (neobchodovatelné na veřejném trhu)

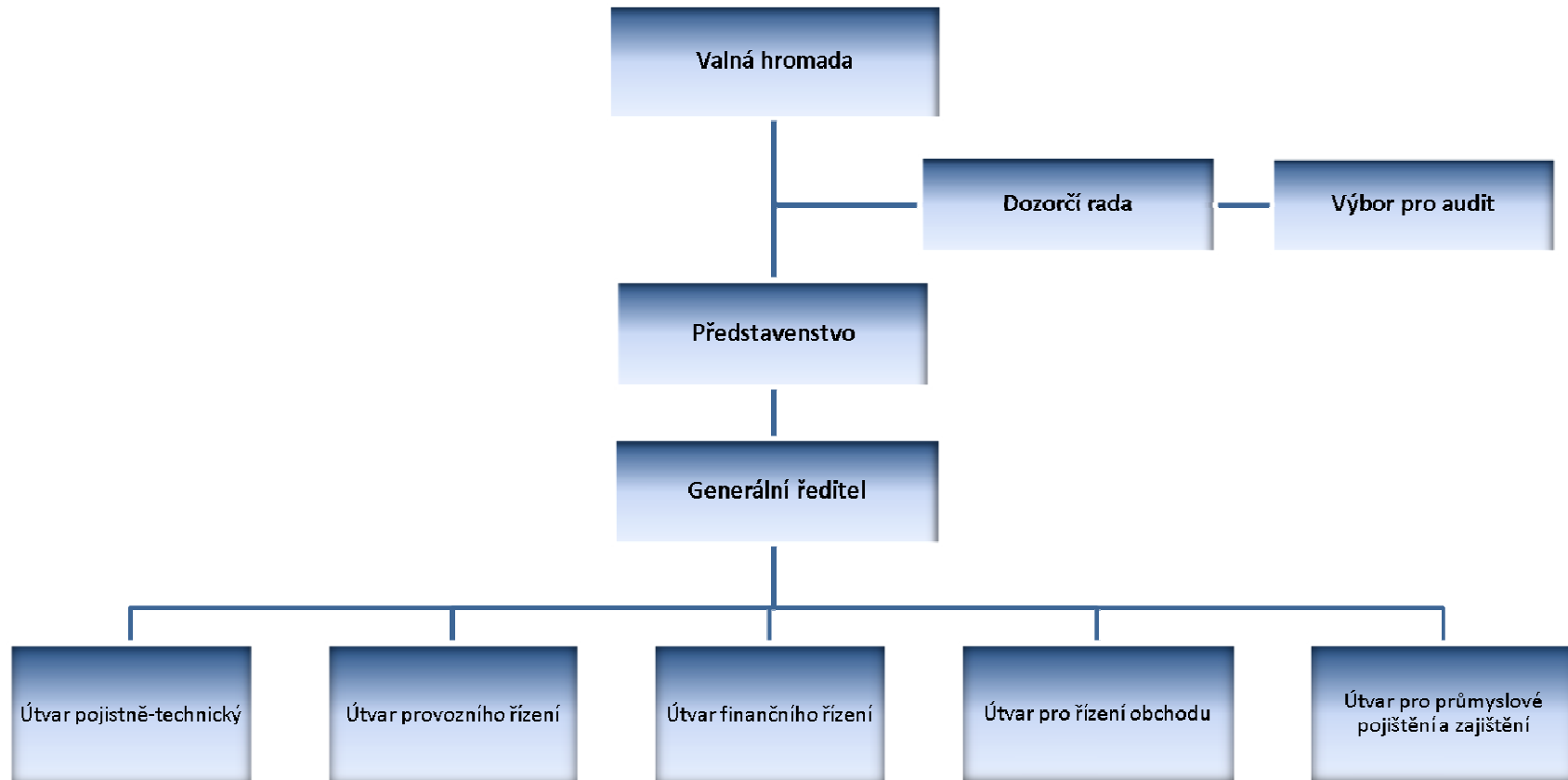
V průběhu období končícího 30. září 2013 Česká pojišťovna nadržela žádné vlastní akcie a zatímní listy ani jiné účastnické cenné papíry. V průběhu období končícího 30. září 2013 nedošlo k žádným změnám základního kapitálu.

**Předmět podnikání:**

1. Pojišťovací činnost podle zákona č. 277/2009 Sb., o pojišťovnictví, v rozsahu
  - pojistných odvětví životních pojištění uvedených v příloze č. 1 k zákonu o pojišťovnictví, část A bod I, bod II, bod III, bod VI, bod VII a bod IX;
  - pojistných odvětví neživotních pojištění uvedených v příloze č. 1 k zákonu o pojišťovnictví, část B bod 1, 2, 3, 4, 5, 6, 7, 8, 9, 10, 11, 12, 13, 14, 15, 16, 17 a 18.
2. Zajišťovací činnost pro všechny typy zajišťovacích činností dle zákona o pojišťovnictví.
3. Činnosti související s pojišťovací a zajišťovací činností
  - zprostředkovatelská činnost prováděná v souvislosti s pojišťovací a zajišťovací činností podle zákona o pojišťovnictví,
  - poradenská činnost související s pojištěním fyzických a právnických osob podle zákona o pojišťovnictví,
  - šetření pojistných událostí prováděné na základě smlouvy s pojišťovnou podle zákona o pojišťovnictví,
  - uplatňování a výkon práv a povinností jménem a na účet České kanceláře pojistitelů ve smyslu zákona č. 168/1999 Sb., v platném znění,
  - zprostředkování finančních služeb uvedených pod písm. a) až j):
    - a) zprostředkování přijímání vkladů a jiných splatných fondů od veřejnosti, a to i zprostředkování v oblasti stavebního spoření a penzijního připojištění
    - b) zprostředkování půjček všech druhů včetně, mezi jiným, spotřebitelských úvěrů, hypotečních úvěrů, factoring a financování obchodních transakcí,
    - c) zprostředkování finančního leasingu
    - d) zprostředkování všech plateb a peněžních převodů včetně kreditních a debetních karet, cestovních šeků a bankovních směnec,
    - e) zprostředkování záruk a závazků,
    - f) zprostředkování obchodování a vlastní účet zákazníků na burze nebo na trhu za hotové nebo jinak s obchodovatelnými nástroji a finančními aktivy,
    - g) zprostředkování správy majetkových hodnot jako správy hotovosti nebo portfolia, všech forem správy kolektivních investic, správy penzijních fondů, ukládání do úschovy a svěřenství
    - h) zprostředkování platebních a clearingových služeb týkajících se finančních aktiv, včetně cenných papírů, odvozených produktů a jiných obchodovatelných nástrojů,
    - i) poradenské zprostředkování a ostatní pomocné finanční služby ke všem činnostem uvedeným v bodech a) až h) včetně referencí o úvěrech a jejich rozboru, výzkumu a poradenské činnosti v oblasti investic a portfolia, poradenské činnosti v oblasti akvizic a restrukturalizace a podnikové strategie
    - j) zprostředkování poskytování a přenosu finančních informací, zpracování finančních údajů, jakož i příslušného programového vybavení ze strany poskytovatelů ostatních finančních služeb.
  - vzdělávací činnost pro pojišťovací zprostředkovatele a samostatné likvidátory pojistných událostí

Všechny výše uvedené činnosti zapsané v Obchodním rejstříku Společnost skutečně vykonává. Žádná Společností vykonávaná nebo poskytována činnost nebyla Českou národní bankou omezená nebo pozastavená.

## Základní organizační schéma České pojišťovny\*



\* Organizační schéma je k 1.10.2013.

## **Vedení společnosti**

### **Generální ředitel**

Ing. Jaroslav Mlynář CSc.

Funkční období: od 1. června 2013

Narozen: v roce 1954

Vzdělání: Vysoké učení technické v Brně

Praxe: Generali in Vienna, Generali pojišťovna, Generali Slovakia

### **Finanční ředitel**

Mgr. Petr Bohumský

Funkční období: od 1. června 2013

Narozen: v roce 1971

Vzdělání: Univerzita Karlova v Praze, University of Pittsburgh – Joseph M. Katz Graduate School of Business, Advance Healthcare Management Institute

Praxe: Česká pojišťovna ZDRAVÍ, Česká pojišťovna a.s., Generali PPF Holding

### **Pojistně-technický ředitel**

Mgr. Jiří Fialka.

Funkční období: od 1. srpna 2013

Narozen: v roce 1971

Vzdělání: Karlova univerzita v Praze

Praxe: Deloitte, KMPG

### **Provozní ředitel**

RNDr. Ph.D Marie Kovářová

Funkční období: od 1. července 2013

Narozena: v roce 1972

Vzdělání: Karlova univerzita v Praze

Praxe: MC Kinsey, Generali PPF Holding

### **Obchodní ředitel**

Ing. Štefan Tillinger

Funkční období: od 1. září 2013

Narozen: v roce 1970

Vzdělání: Vysoké učení technické v Brně

Praxe: Generali PPF Holding, ING Česká republika, ING Penzijní fond, BRM Europe

Společnost vlastní pobočku v Polsku, která byla do tamějšího obchodního rejstříku zapsána dne 23. srpna 2012. Pobočka se zabývá stejnými činnostmi jako její zakládající společnost a podléhá dohledu České národní banky. Všechny údaje jsou vykázány včetně polské pobočky.

Průměrný počet přepočtených zaměstnanců k 30. září 2013 činil 4 005 osob.

## Orgány Společnosti

### Představenstvo Společnosti

#### Předseda

Dr. Luciano Cirinà

Funkční období: od 14. května 2013

Narozen: v roce 1965

Vzdělání: Business Administration

Praxe: Vedoucí korporátní divize Rizika pro Rakousko a CEE zemí ve Vídni, generální ředitel Generali Versicherung AG v Rakousku, Generali Holding Vienna

#### Místopředseda

Ing. Jaroslav Mlynář CSc.

Funkční období: od 14. května 2013

Narozen: v roce 1954

Vzdělání: Vysoké učení technické v Brně

Praxe: Generali in Vienna, Generali pojišťovna, Generali Slovakia

#### Člen

Ing. Milan Beneš

Funkční období: od 1. února 2011

Narozen: v roce 1968

Vzdělání: Elektrotechnická fakulta Západočeské univerzity Plzeň

Praxe: ZČE Plzeň a.s., FCC Folprecht s.r.o., LogicaCMG, Accenture Central Europe B.V.

#### Člen

Mgr. Jiří Fialka

Funkční období: od 13. září 2013

Narozen: v roce 1971

Vzdělání: Karlova univerzita v Praze

Praxe: Deloitte, KMPG

#### Člen

Mgr. Petr Bohumský

Funkční období: od 18. září 2013

Narozen: v roce 1971

Vzdělání: Univerzita Karlova v Praze, University of Pittsburgh – Joseph M. Katz Graduate School of Business, Advance Healthcare Management Institute

Praxe: Česká pojišťovna ZDRAVÍ, Česká pojišťovna a.s., Generali PPF Holding

#### Člen

RNDr. Ph.D Marie Kovářová

Funkční období: od 13. září 2013

Narozen: v roce 1972

Vzdělání: Karlova univerzita v Praze

Praxe: MC Kinsey, Generali PPF Holding

#### Člen

Ing. Štefan Tillinger

Funkční období: od 24. září 2013

Narozen: v roce 1970

Vzdělání: Vysoké učení technické v Brně

Praxe: Generali PPF Holding, ING Česká republika, ING Penzijní fond, BRM Europe

## Dozorčí rada společnosti

### Člen

Ing. Irena Špatenková  
Funkční období: od 23. září 2011  
Narozena v roce 1956  
Vzdělání: VŠE Praha  
Adresa: Na Pankráci 1720/123, 140 21 Praha

### Člen

Marco Maffioli  
Funkční období: od 11. července 2013  
Narozen v roce 1969  
Vzdělání: Univerzita Degli Studi di Trieste (obor ekonomie a obchodu)  
Adresa: 34 100 Terst, Via San Zaccaria 3

### Člen

Martin Sturzlbaum  
Funkční období: od 13. září 2013  
Narozen v roce 1963  
Vzdělání: Univerzita ve Vídni (obor právo a ekonomie)  
Adresa: 1070 Vídeň, Döblergasse 4/15, Rakouská republika

## Údaje o osobách s řídicí pravomocí

Osobami s řídicí pravomocí jsou členové představenstva a členové dozorčí rady.

U žádného člena představenstva a dozorčí rady Společnosti nedochází při působení v orgánech dalších společností ke střetu zájmů.

Hlavní, pro Společnost významné aktivity členů představenstva a dozorčí rady v jiných společnostech:

- členství pana Jaroslava Mlynáře v dozorčí radě společnosti Penzijní společnost České pojišťovny, a.s., ČP DIRECT, a.s., Generali PPF Services a.s., Generali Pojišťovna a.s. a členství v představenstvu společnosti Generali PPF Holding B.V.,
- členství pana Štefana Tillingera v dozorčí radě společnosti Penzijní společnost České pojišťovny, a.s., ČP DIRECT, a.s.,
- členství pana Marca Maffioliho v dozorčí radě společnosti Penzijní společnost České pojišťovny, a.s.

Žádný z členů představenstva ani dozorčí rady nebyl odsouzen za podvodný trestný čin.

K 30. září 2013 Společnost neevidovala žádné půjčky nebo zálohy poskytnuté členům představenstva a dozorčí rady a žádné záruky vydané za členy představenstva a dozorčí rady.



## Akcionářská struktura Společnosti

Česká pojišťovna byla k 30. září 2013 součástí koncernu, v němž je hlavní holdingovou společností zastřešující celou strukturu Generali PPF Holding B.V. Konečnou osobou ovládající Českou pojišťovnu je Assicurazioni Generali S.p.A., která disponuje 76% podílem na hlasovacích právech spojených s akciemi společnosti Generali PPF Holding B.V. (24% podílem disponuje společnost PPF Group N.V.). Jediným akcionářem Společnosti je CZI Holdings N.V.

### **CZI Holdings N.V.**

1077 Amsterdam, Tower B, Stravinskylaan 933  
Nizozemské království

Právní forma:	akciová společnost
Sídlo:	Stravinskylaan 933, Tower B, Level 9, 1077 XX Amsterdam (změna sídla od 1. dubna 2007) Nizozemské království
Číslo spisu u rejstříku obchodní a průmyslové komory pro Amsterdam:	34245976
Základní kapitál:	100 000 000 EUR
Výše podílu na hlasovacích právech:	100%
Datum založení:	6. dubna 2006
Popis činnosti:	holdingové aktivity a jejich financování

Společnost nemá se svým jediným akcionářem CZI Holdings N.V. uzavřenu ovládací smlouvu a sestavuje zprávu o vztazích mezi propojenými osobami dle § 66a odstavce 9 zákona č. 513/1991 Sb.

## Údaje o struktuře Skupiny

### Ovládající osoby Společnosti

Kromě jediného akcionáře CZI Holdings N.V. jsou dalšími ovládajícími osobami níže uvedené společnosti:

#### Generali PPF Holding B.V.

Právní forma:	společnost s ručením omezeným
Sídlo:	Strawinskylaan 933, 1077XX Amsterdam Nizozemsko
Číslo spisu u rejstříku obchodní a průmyslové komory pro Amsterdam:	34275688
Základní kapitál:	500 000 EUR
Výše podílu na hlasovacích právech:	100% (nepřímý)
Výše podílu na základním kapitálu:	100% (nepřímý)
Datum založení:	8. června 2007
Popis činnosti:	holdingové aktivity a jejich financování

#### Assicurazioni Generali S.p.A

Právní forma:	akciová společnost
Sídlo:	Piazza Duca degli Abruzzi 2, Trieste, Itálie
Číslo v rejstříku společností pro Trieste:	00079760328
Základní kapitál:	1 556 873 283 EUR
Výše podílu na hlasovacích právech:	76% (nepřímý)
Výše podílu na základním kapitálu:	76% (nepřímý)
Datum založení:	26. prosince 1831
Popis činnosti:	poskytování pojistných a finančních produktů

Výši pohledávek a závazků Společnosti vůči ovládajícím osobám uvádí následující tabulka

(v tis.Kč)	Pohledávky	Závazky
Generali PPF Holding B.V.	60	15 253

Společnost nepřijala záruky od ovládajících osob a ani neposkytla záruky těmto osobám.

**Ovládané osoby Společnosti**

Název	Právní forma	Adresa sídla
ČP DIRECT, a.s.	akciová společnost	Na Pankráci 1658/121, Praha 4, 14021, Česká republika
Česká pojišťovna ZDRAVÍ a.s.	akciová společnost	Litevská 1174/8, Praha 10, 10005, Česká republika
ČP INVEST invest. spol., a.s.	akciová společnost	Na Pankráci 1658/121, Praha 4, 14021, Česká republika
ČP INVEST Realitní Uzavřený Investiční Fond a.s.	akciová společnost	Na Pankráci 1658/121, Praha 4, 14021, Česká republika
Generali PPF Services a.s.	akciová společnost	Na Pankráci 1658/121, Praha 4, 14021, Česká republika
Nadace České pojišťovny	nadace	Na Pankráci 1658/121, Praha 4, 14021, Česká republika
Pankrác Services s.r.o.	společnost s ručením omezeným	Na Pankráci 1658/121, Praha 4, 14021, Česká republika
ČP Strategic Investments N.V.	akciová společnost	Tower B, Strawinskylaan 933, 1077 XX, Amsterdam,
REFICOR s.r.o.	společnost s ručením omezeným	Na Pankráci 1658/121, Praha 4, 14021, Česká republika
Univerzální správa majetku, a.s.	akciová společnost	Na Pankráci 1658/121, Praha 4, 14021, Česká republika
Generali SAF de Pensii Private S.A.(Generali Fond de Pensii S.A.)	společnost s ručením omezeným	Str. Polizu, nr 58-60, 11062, Bukurest, Rumunsko
City Empiria a.s.	akciová společnost	Praha 4, Nusle, Hvězdova 1716/2b, PSČ 14078
Solitaire Real Estate a.s.	akciová společnost	Praha 5 - Smíchov, Rozkošného 1058/3, PSČ 150 00
Penzijní společnost České pojišťovny, a.s.	akciová společnost	Praha 1, Truhlářská 1106/9, PSČ 11000
Apollo Business Center IV a.s.	akciová společnost	Gorkého 3, Bratislava 811 01
Finansovij servis o.o.o.	společnost s ručením omezeným	Ul. Pravdy 8, 125040, Moskva, Ruská federace
Pařížská 26, s.r.o.	společnost s ručením omezeným	Václavské náměstí 823/33, Nové Město, 110 00 Praha 1
ČP ASISTENCE s.r.o.	společnost s ručením omezeným	Praha 4, Na Pankráci 1658/121, PSČ 140 21

Následující tabulka uvádí výši podílů Společnosti na základním kapitálu a hlasovacích právech ovládaných osob.

Název	Přímý podíl na ZK v %	Nepřímý podíl na ZK v %	Přímý podíl na hlasovacích právech v %	Nepřímý podíl na hlasovacích právech v %	Počet akcií držených ČP	Jmenovitá hodnota akcií/ výše obchodního podílu ČP v tis. Kč <sup>2</sup>	Požizovací cena akcií/ obchodního podílu v tis. Kč (ke dni pořízení)
ČP DIRECT, a.s.	100		100		8	20 000	29 400
Česká pojišťovna ZDRAVÍ a.s.	100		100		100	100 000	191 250
ČP INVEST invest. spol., a.s.	100		100		2 170	91 000	45 758
ČP INVEST Realitní Uzavřený Investiční Fond a.s.	68		68		50	50 320	725 000
Generali PPF Services a.s.	80		80		24	2 400	122 403
Nadace České pojišťovny	N/A	N/A	N/A	N/A	N/A	N/A	N/A
Pankrác Services s.r.o.	100		100		N/A	200	269 848
ČP Strategic Investments N.V	96,7		96,7		2 719 688	5 646	3 016 648
REFICOR s.r.o.	100		100		N/A	100	73
Univerzální správa majetku, a.s.	100		100		10	1 000	1 103
Generali SAF de Pensii Private S.A. (Generali Fond de Pensii S.A.)	99,9		99,9		88 991 100	517 928	1 076 857
City Empiria a.s.		68		68			
Solitaire Real Estate a.s.		68		68			
Penzijní společnost České pojišťovny, a.s.		96,7		96,7			
Apollo Business Center IV a.s.	100		100		1	649	827 261
Finansový servis o.o.o.	100		100		N/A		1 566
Pařížská 26, s.r.o.	100		100		N/A		
ČP ASISTENCE s.r.o.	51		51		N/A	1 530	5 100

<sup>2</sup> U zahraničních společností přepočteno kurzem ČNB k 30.09.2013.

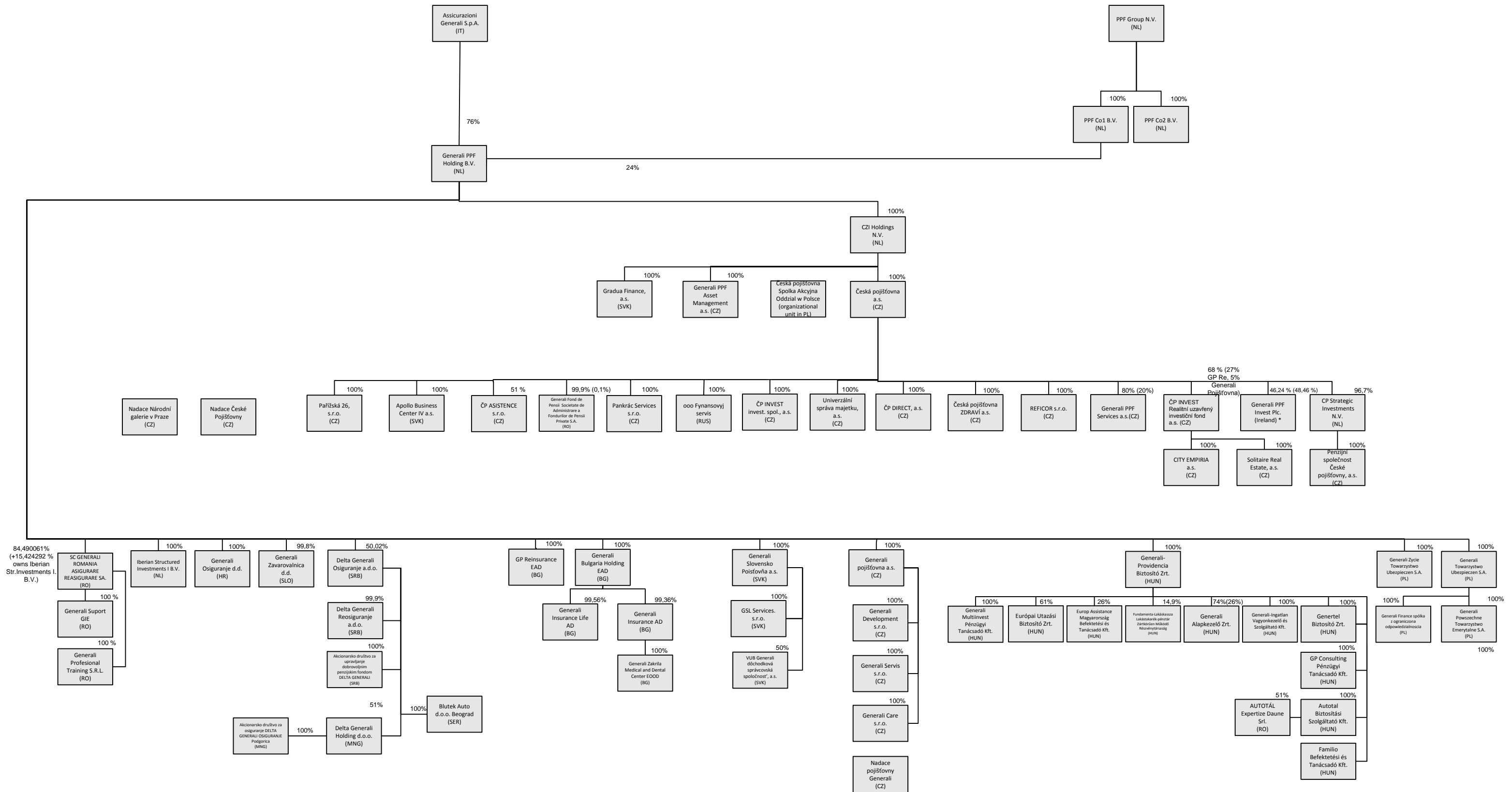
Výši pohledávek a závazků Společnosti vůči ovládaným osobám („OvOs“) uvádí následující tabulka.

	Výše pohledávek v tis. Kč	Výše závazku v tis. Kč	Výše cenných papírů, emitovaných OvOs v aktivech Společnosti v tis. Kč	
			Výše CP v pořizovací hodnotě	Výše CP v účetní hodnotě
ČP DIRECT, a.s.	4	(9 328)	29 400	29 400
Česká pojišťovna ZDRAVÍ a.s.	2 236	(32 436)	191 250	191 250
ČP INVEST invest. spol., a.s.	360	(1 333)	45 758	45 758
ČP INVEST Realitní Uzavřený Investiční Fond a.s.			725 000	725 000
Generali PPF Services a.s.	6 501	(24 663)	122 403	2 403
Pankrác Services s.r.o.	6	(10)		
ČP Strategic Investments N.V			3 016 648	3 016 648
REFICOR s.r.o.	6	(1 120)		
Univerzální správa majetku, a.s.	6		1 103	1 103
Generali SAF de Pensii Private S.A.(Generali Fond de Pensii S.A.)			1 076 857	1 076 857
Solitaire Real Estate a.s.	101			
Penzijní společnost České pojišťovny, a.s.	17 698	(16 060)		
Apollo Business Center IV a.s.			827 261	827 261
Pařížská 26, s.r.o.				
ČP ASISTENCE s.r.o.	24 085	(2 288)		

Společnost neposkytla záruky ovládaným osobám a ani nepřijala záruky od těchto osob.

Společnost nemá žádné závazky z cenných papírů vydaných ovládanými společnostmi.

# Generali PPF Holding B.V. - structure as of 30.09.2013



Česká pojišťovna podléhá povinnosti dodržovat upravenou míru solventnosti. Nejaktuálnější výpočet upravené míry solventnosti byl proveden k 31.12.2012, do jejího výpočtu byly zahrnuty následující ovládané osoby:

- Česká pojišťovna ZDRAVÍ a.s.,
- Generali "Foreign Insurance Company Inc.",
- JSC Generali Life.

## Finanční údaje o činnosti Společnosti

### Finanční výkazy

#### Výkaz finanční pozice

V tisících Kč

	Aktuální období 30.09.2013	Minulé období 31.12.2012
Majetkové účasti v dceřiných a přidružených společnostech	6 194 245	5 405 460
Nehmotný majetek	1 704 481	1 843 314
Hmotný majetek	445 630	477 059
Investice	88 457 142	91 595 431
Investice do nemovitostí	64 764	64 791
Úvěry a půjčky	3 804 111	1 018 924
Finanční aktiva určená k prodeji	63 770 623	68 048 162
Finanční aktiva oceňovaná reálnou hodnotou proti účtům nákladů nebo výnosů	20 694 856	22 082 290
Ostatní investice	122 788	381 264
Podíly zajišťovatelů na pojistně-technických rezervách	10 627 874	9 702 028
Pohledávky	6 307 502	6 647 711
Odložená daňová pohledávka		13 943
Ostatní aktiva	828 286	969 601
Peníze a peněžní ekvivalenty	6 779 530	5 088 994
<b>Aktiva celkem</b>	<b>121 344 690</b>	<b>121 743 541</b>
Základní kapitál	4 000 000	4 000 000
Výsledky hospodaření a fondy	15 928 485	17 330 712
<b>Vlastní kapitál celkem</b>	<b>19 928 485</b>	<b>21 330 712</b>
Závazky z pojištění	84 319 399	85 640 343
Ostatní rezervy	1 206 556	1 209 440
Finanční závazky	6 815 078	3 854 181
Závazky	7 513 349	7 877 122
Odložený daňový závazek	8 681	
Ostatní závazky	1 553 142	1 831 743
<b>Cizí zdroje celkem</b>	<b>101 416 205</b>	<b>100 412 829</b>
<b>Vlastní kapitál a cizí zdroje celkem</b>	<b>121 344 690</b>	<b>121 743 541</b>



**Výkaz zisku a ztráty**

V tisících Kč

	<b>Aktuální období 30.09.2013</b>	<b>Minulé období 30.09.2012</b>
Zasloužené pojistné očištěné o podíl zajistitele	16 296 758	16 191 240
Zasloužené pojistné	24 187 266	23 964 979
Pojistné postoupené zajistitelům	(7 890 508)	(7 773 739)
Úrokové a obdobné výnosy z investic	1 822 078	1 777 901
Výnos z majetkových podílů v dceřiných a přidružených společnostech	165 622	95 491
Ostatní výnosy z investic	1 152 429	876 217
Čistý výnos z finančních investic oceňovaných reálnou hodnotou proti účtu nákladů a výnosů	(169 605)	1 904 121
Ostatní výnosy	920 225	490 658
<b>Výnosy celkem</b>	<b>20 187 507</b>	<b>21 335 628</b>
Čistá výše nákladů na pojistná plnění	(10 931 342)	(11 756 149)
Náklady na pojistná plnění	(15 493 463)	(15 306 998)
Podíl zajistitelů na nákladech na pojistná plnění	4 562 121	3 550 849
Úrokové náklady	(28 478)	(34 344)
Náklady z majetkových podílů v dceřiných a přidružených společnostech	(4 361)	
Ostatní náklady na investice	(957 627)	(487 725)
Požizovací náklady	(2 458 742)	(2 573 848)
Administrativní náklady	(1 604 973)	(1 645 233)
Ostatní náklady	(1 115 162)	(1 504 544)
<b>Náklady celkem</b>	<b>(17 100 685)</b>	<b>(18 001 843)</b>
<b>Zisk před zdaněním</b>	<b>3 086 822</b>	<b>3 333 785</b>
Daň z příjmů	(525 836)	(530 274)
<b>Zisk v běžném účetním období</b>	<b>2 560 986</b>	<b>2 803 511</b>

**Výkaz úplného výsledku**

V tisících Kč

	<b>Aktuální období 30.09.2013</b>	<b>Minulé období 30.09.2012</b>
<b>Výsledek hospodaření v běžném účetním období</b>	2 560 986	2 803 511
<b>Ostatní úplný výsledek</b>		
Kurzové rozdíly vykázané ve vlastním kapitálu	(2 804)	
Oceňovací rozdíly k investičnímu majetku při odúčtování převedené do nerozděleného hospodářského výsledku	(1)	
Oceňovací rozdíly k investičnímu majetku převedené do nerozděleného hospodářského výsledku	4	
Oceňovací rozdíly k realizovatelným finančním aktivům vykázané ve vlastním kapitálu	(341 698)	3 221 666
Přecenění realizovatelných finančních aktiv převedené do výkazu zisku a ztráty	(453 008)	(314 262)
Ztráty ze snížení hodnoty realizovatelných finančních aktiv	105 078	105 298
<b>Ostatní úplný výsledek před zdaněním</b>	<b>(692 429)</b>	<b>3 012 702</b>
Daň z položek Ostatního úplného výsledku před zdaněním	129 216	(572 413)
<b>Ostatní úplný výsledek po zdanění</b>	<b>(563 213)</b>	<b>2 440 289</b>
<b>Celkový úplný výsledek</b>	<b>1 997 773</b>	<b>5 243 800</b>

**Reálné a jmenovité hodnoty derivátů**

<b>k 30.09.2013 v tis. Kč</b>	<b>Reálná hodnota</b>	<b>Jmenovitá hodnota</b>
Deriváty sjednané za účelem zajištění	(707 404)	33 128 516
Deriváty sjednané za účelem obchodování nebo spekulace	(268 287)	19 089 089

## Ukazatel solventnosti a garanční fond

(v mld. Kč)	31.12.2012
<b>Životní pojištění</b>	
Požadovaná míra solventnosti	2,9
Disponibilní míra solventnosti	13,3
Poměr disponibilní a požadované míry solventnosti	4,6
<b>Neživotní pojištění</b>	
Požadovaná míra solventnosti	2,2
Disponibilní míra solventnosti	6,5
Poměr disponibilní a požadované míry solventnosti	2,9
<b>Garanční fond</b>	1,7
<b>Poměr garančního fondu a součtu položek podle § 18</b>	0,09

## Upravená míra solventnosti

(v mil. Kč)		31.12.2012
<b>Součet disponibilní míry solventnosti ČP a dceřiných pojišťoven</b>	<b>Část A - UMS</b>	20 290
Disponibilní míra solventnosti ČP	DMSp	19 784
Disponibilní míra solventnosti dceřiných pojišťoven	Suma ( $q_i * DMS_i$ ) přes všechny přidružené finanční osoby	505
<b>Součet jiných položek podle § 16 odst. 4 vyhlášky za dceřiné pojišťovny, požadované míry solventnosti ČP a požadované míry solventnosti dceřiných pojišťoven</b>	<b>Část B - UMS</b>	5 739
Součet jiných položek podle § 16 odst. 4 vyhlášky za dceřiné pojišťovny	Suma UHPi přes všechny přidružené finanční osoby	387
Požadovaná míra solventnosti ČP	PMSp	5 142
Požadovaná míra solventnosti dceřiných pojišťoven	Suma ( $q_i * PMS_i$ ) přes všechny přidružené finanční osoby	210
<b>Upravená míra solventnosti pojišťovny</b>	<b>USp = A - B</b>	14 551

## Poměrové ukazatele

	30.09.2013
Rentabilita průměrných aktiv (ROAA)	2,11%
Rentabilita průměrného vlastního kapitálu (ROAE)	12,41%
"Combined ratio" v neživotním pojištění	82,70%