

## Čtvrtletní zpráva

31.3.2014

## Obsah

<b>Charakteristika České pojišťovny .....</b>	<b>3</b>
<b>Akcionářská struktura Společnosti .....</b>	<b>10</b>
<b>Údaje o struktuře Skupiny.....</b>	<b>11</b>
<b>Struktura Skupiny ČP k 31.03.2014.....</b>	<b>15</b>
<b>Finanční údaje o činnosti Společnosti .....</b>	<b>17</b>

## Charakteristika České pojišťovny

### Základní informace o Společnosti

<i>Obchodní firma</i>	Česká pojišťovna a.s.
<i>Právní forma</i>	Akciová společnost
<i>Sídlo společnosti</i>	Spálená 75/16, 113 04 Praha 1
<i>Identifikační číslo</i>	452 72 956
<i>Daňové identifikační číslo</i>	CZ 4527 2956
<i>Bankovní spojení</i>	UniCredit bank Czech republic, a.s.
<i>Účet</i>	100511/2700
<i>Datum vzniku</i>	1. května 1992 Společnost byla založena na dobu neurčitou.
<i>Právní předpis</i>	Společnost byla (ve smyslu § 11 odst. 3 zákona č. 92/1991 Sb., o podmínkách převodu majetku státu na jiné osoby, ve znění pozdějších změn a doplňků) založena Fondem národního majetku České republiky – zakladatelskou listinou ze dne 28. dubna 1992 – a vznikla zápisem do obchodního rejstříku dne 1. května 1992.
<i>Zápis v obchodním rejstříku</i>	Městský soud v Praze Spisová značka oddíl B, vložka 1464
<i>Datum zápisu do obchodního rejstříku</i>	1. května 1992
<i>Datum a účel poslední změny v obchodním rejstříku</i>	30. ledna 2014 Zapis zvolení pana Martina Sturzlbauma do funkce předsedy dozorčí rady.
<i>Datum zveřejnění čtvrtletní zprávy</i>	12. května 2014
<i>Základní kapitál</i>	4 000 000 000,- Kč Splaceno: 100 %

### Akcie vydané Českou pojišťovnou

K 31. březnu 2014 zahrnoval schválený základní kapitál 40 000 kusů zaknihovaných kmenových akcií na jméno v celkové výši 4 000 mil. Kč.

<b>Emise (ISIN)</b>	<b>CZ0009106043</b>
Druh cenného papíru	kmenové
Forma	na jméno
Podoba	zaknihované
Jmenovitá hodnota	100 000 Kč
Počet kusů cenných papírů	40 000 ks
Celkový objem	4 000 000 000 Kč
Datum emise	15. listopadu 2006
Údaje o přijetí k obchodování na regulovaném (veřejném) trhu	neregistrovaný CP (neobchodovatelné na veřejném trhu)

V průběhu období končícího 31. března 2014 Česká pojišťovna nedržela žádné vlastní akcie a zatímní listy ani jiné účastnické cenné papíry. V průběhu období končícího 31. března 2014 nedošlo k žádným změnám základního kapitálu.

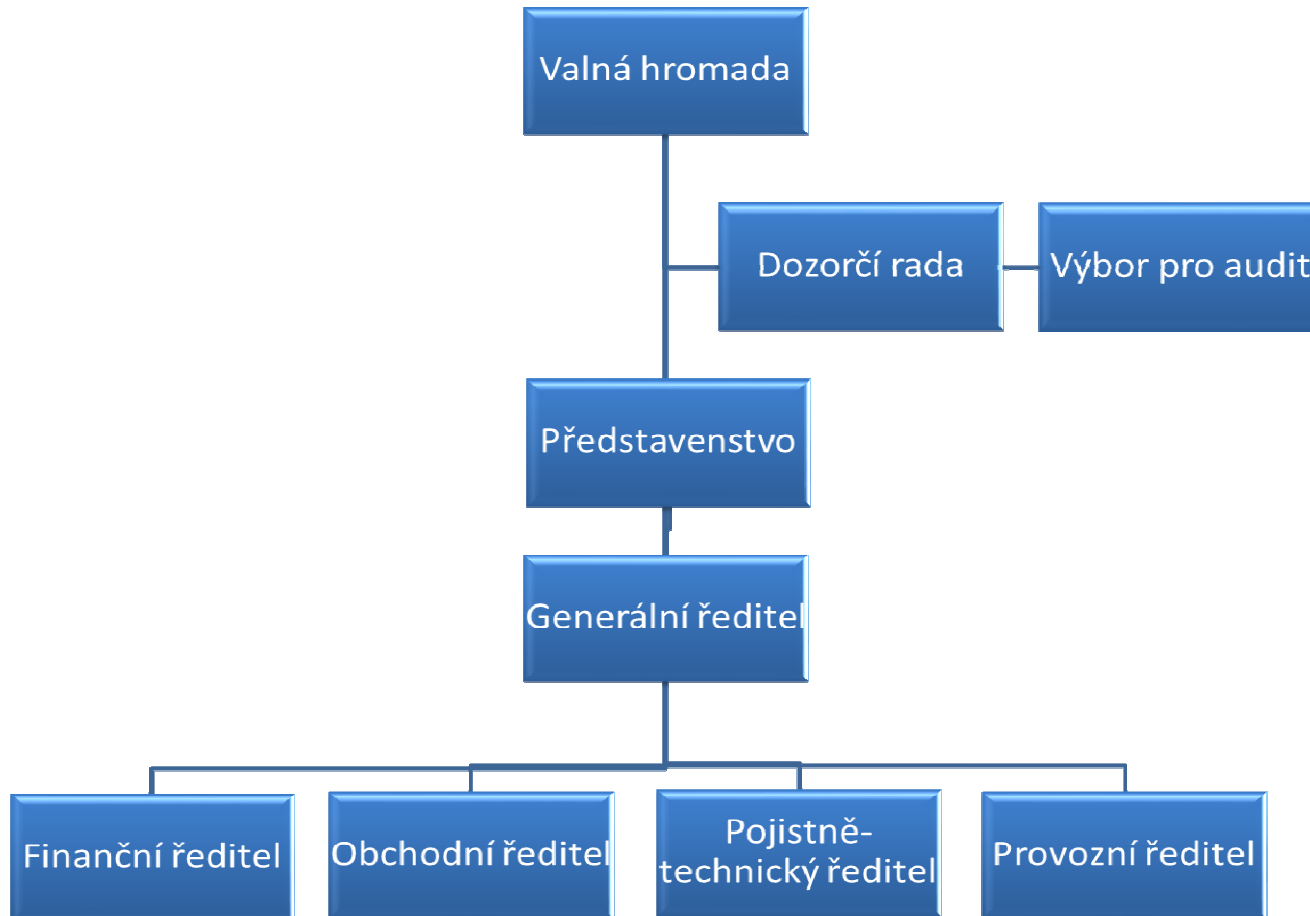
**Předmět podnikání:**

1. Pojišťovací činnost podle zákona č. 277/2009 Sb., o pojišťovnictví, v rozsahu
  - pojištých odvětví životních pojištění uvedených v příloze č. 1 k zákonu o pojišťovnictví, část A bod I, bod II, bod III, bod VI, bod VII a bod IX;
  - pojištých odvětví neživotních pojištění uvedených v příloze č. 1 k zákonu o pojišťovnictví, část B bod 1, 2, 3, 4, 5, 6, 7, 8, 9, 10, 11, 12, 13, 14, 15, 16, 17 a 18.
2. Zajišťovací činnost pro všechny typy zajišťovacích činností dle zákona o pojišťovnictví.
3. Činnosti související s pojišťovací a zajišťovací činností
  - zprostředkovatelská činnost prováděná v souvislosti s pojišťovací a zajišťovací činností podle zákona o pojišťovnictví,
  - poradenská činnost související s pojištěním fyzických a právnických osob podle zákona o pojišťovnictví,
  - šetření pojistných událostí prováděné na základě smlouvy s pojišťovnou podle zákona o pojišťovnictví,
  - uplatňování a výkon práv a povinností jménem a na účet České kanceláře pojistitelů ve smyslu zákona č. 168/1999 Sb., v platném znění,
  - zprostředkování finančních služeb uvedených pod písm. a) až j):
    - a) zprostředkování přijímání vkladů a jiných splatných fondů od veřejnosti, a to i zprostředkování v oblasti stavebního spoření a penzijního připojištění,
    - b) zprostředkování půjček všech druhů včetně – mezi jiným – spotřebitelských úvěrů, hypotečních úvěrů, factoringu a financování obchodních transakcí,
    - c) zprostředkování finančního leasingu,
    - d) zprostředkování všech plateb a peněžních převodů včetně kreditních a debetních karet, cestovních šeků a bankovních směnec,
    - e) zprostředkování záruk a závazků,
    - f) zprostředkování obchodování a vlastní účet zákazníků na burze nebo na trhu za hotové nebo jinak s obchodovatelnými nástroji a finančními aktivy,
    - g) zprostředkování správy majetkových hodnot, jako správy hotovosti nebo portfolia, všech forem správy kolektivních investic, správy penzijních fondů, ukládání do úschovy a svěřenství,
    - h) zprostředkování platebních a clearingových služeb týkajících se finančních aktiv včetně cenných papírů, odvozených produktů a jiných obchodovatelných nástrojů,
    - i) poradenské zprostředkování a ostatní pomocné finanční služby ke všem činnostem uvedeným v bodech a) až h) včetně referencí o úvěrech a jejich rozboru, výzkumu a poradenské činnosti v oblasti investic a portfolia, poradenské činnosti v oblasti akvizic a restrukturalizace a podnikové strategie,
    - j) zprostředkování poskytování a přenosu finančních informací, zpracování finančních údajů, jakož i příslušného programového vybavení ze strany poskytovatelů ostatních finančních služeb.
  - vzdělávací činnost pro pojišťovací zprostředkovatele a samostatné likvidátory pojistných událostí.

Společnost dále vykonává veškeré činnosti spojené s jejími majetkovými účastmi v jiných právnických osobách.

Všechny výše uvedené činnosti zapsané v Obchodním rejstříku Společnost skutečně vykonává. Žádná Společností vykonávaná nebo poskytována činnost nebyla Českou národní bankou omezená nebo pozastavená.

## Základní organizační schéma České pojišťovny



## Orgány Společnosti

### Představenstvo Společnosti

#### **předseda**

Dr. Luciano Cirinà

Funkční období: od 14. května 2013

Narozen: v roce 1965

Vzdělání: Business Administration at the University of Trieste

Praxe: Generali PPF Holding B. V., Austrian Insurers Federation, Generali Versicherung and, Generali Holding Vienna, Assicurazioni Generali, Trieste, Generali Versicherung, Vienna, Deutscher Lloyd (Generali Group)

Adresa: Na Pankráci 1720/123, 140 21 Praha

#### **místopředseda**

Ing. Jaroslav Mlynář, CSc.

Funkční období: od 14. května 2013

Narozen: v roce 1954

Vzdělání: Vysoké učení technické v Brně, Fakulta strojní

Praxe: Generali PPF Holding B. V., Generali Pojišťovna a.s., Akcionarsko društvo za osiguranje DELTA GENERALI OSIGURANJE, Generali penzijní fond a. s., Generali Real Estate s. r. o., Generali Servis s. r. o., Generali Poist'ovňa a. s., Erste Allgemeine Versicherungs-AG, Generali-Creditanstalt Penzijní fond a. s., Konštrukta Trenčín, Chepos Brno

Adresa: Na Pankráci 1720/123, 140 21 Praha

#### **člen**

RNDr. Jiří Fialka, Ph.D.

Funkční období: od 13. září 2013

Narozen: v roce 1971

Vzdělání: Univerzita Karlova v Praze, Matematicko-fyzikální fakulta

Praxe: Deloitte Advisory s.r.o., Actuarial Association of Europe (Groupe Consultatif Actuariel Européen), KPMG Česká republika Audit, s.r.o.

Adresa: Na Pankráci 1720/123, 140 21 Praha

#### **člen**

Mgr. Petr Bohumský, MBA

Funkční období: od 18. září 2013

Narozen: v roce 1971

Vzdělání: Univerzita Karlova v Praze, Matematicko-fyzikální fakulta

University of Pittsburgh – Joseph M. Katz Graduate School of Business, Advance Healthcare Management Institute

Praxe: Česká pojišťovna ZDRAVÍ, Generali PPF Holding B. V., PPF Group, Actuarial Association of Europe (Groupe Consultatif Actuariel Européen)

Adresa: Na Pankráci 1720/123, 140 21 Praha

#### **člen**

RNDr. Marie Kovářová, Ph.D.

Funkční období: od 13. září 2013

Narozena: v roce 1972

Vzdělání: Univerzita Karlova v Praze, Matematicko-fyzikální fakulta

Praxe: Generali PPF Holding B. V., Generali Asigurari, McKinsey & Company, Inc

Adresa: Na Pankráci 1720/123, 140 21 Praha

**člen**

Ing. Štefan Tillinger

Funkční období: od 24. září 2013

Narozen: v roce 1970

Vzdělání: Vysoké učení technické Brno, Fakulta strojní a podnikatelská

Praxe: Penzijní fond České pojišťovny, a.s., Generali pojišťovna, a.s., ING Penzijní fond, a.s., DRM Europe Brno, s.r.o.

Adresa: Na Pankráci 1720/123, 140 21 Praha

**Dozorčí rada společnosti**

**předseda**

Martin Sturzlbaum

Funkční období: od 11. listopadu 2013

Narozen: v roce 1963

Vzdělání: Univerzita ve Vídni (obor právo a ekonomie)

Adresa: Kratochvílestraße 4, A - 1220 Vienna

**člen**

Ing. Irena Špatenková

Funkční období: od 23. září 2011

Narozena: v roce 1956

Vzdělání: VŠE Praha

Adresa: Na Pankráci 1720/123, 140 21 Praha

**člen**

Marco Maffioli

Funkční období: od 11. července 2013

Narozen: v roce 1969

Vzdělání: Univerzita Degli Studi di Trieste (obor ekonomie a obchodu)

Adresa: Piazza Duca degli Abruzzi 2, I – 34132 Trieste

## **Vedení společnosti**

### **Generální ředitel**

Ing. Jaroslav Mlynář, CSc.

Funkční období: od 1. června 2013

### **Finanční ředitel**

Mgr. Petr Bohumský, MBA

Funkční období: od 1. června 2013

### **Pojistně-technický ředitel**

RNDr. Jiří Fialka, Ph.D.

Funkční období: od 1. srpna 2013

### **Provozní ředitelka**

RNDr. Marie Kovářová, Ph.D.

Funkční období: od 1. července 2013

### **Obchodní ředitel**

Ing. Štefan Tillinger

Funkční období: od 1. září 2013

Společnost vlastní pobočku v Polsku, která byla do tamějšího obchodního rejstříku zapsána dne 23. srpna 2012. Pobočka se zabývá stejnými činnostmi jako její zakládající společnost a podléhá dohledu České národní banky. Všechny údaje jsou vykazány včetně polské pobočky.

Průměrný počet přepočtených zaměstnanců k 31. březnu 2014 činil 4 100 osob.



## Údaje o osobách s řídicí pravomocí

Osobami s řídicí pravomocí jsou členové představenstva a členové dozorčí rady.

U žádného člena představenstva a dozorčí rady Společnosti nedochází při působení v orgánech dalších společností ke střetu zájmů.

Hlavní, pro Společnost významné aktivity členů představenstva a dozorčí rady v jiných společnostech:

- členství pana Luciana Ciriny ve statutárním orgánu Generali PPF Holding B.V., Nizozemí, vedoucí organizační složky Generali PPF Holding, B.V, organizační složka se sídlem v Praze, předsednictví v dozorčí radě Generali Bulgaria Holding EAD, Bulharsko, členství v dozorčí radě Generali Insurance AD a Generali Life Insurance AD, Bulharsko, předsednictví v dozorčí radě Generali Towarzystwo Ubezpieczeń S.A. a Generali Życie Towarzystwo Ubezpieczeń S.A., Polsko, předsednictví v dozorčí radě Generali Poist'ovňa, a.s., Slovensko, členství v dozorčí radě Generali-Providencia Biztosító Zrt., Maďarsko,
- členství pana Jaroslava Mlynáře ve statutárním orgánu Generali PPF Holding B.V, Nizozemí, jednatel v Pankrác Services s.r.o., v dozorčí radě Penzijní společnosti České pojišťovny, a.s., dále předsednictví dozorčí rady Generali Pojišťovny a.s., České pojišťovny ZDRAVÍ a.s., ČP DIRECT, a.s. a Generali PPF Services a.s., předsednictví správní rady České kanceláře pojistitelů, viceprezident České asociace pojišťoven a člen správní rady Nadačního fondu pro podporu vzdělávání v pojišťovnictví;
- členství Marie Kovářové ve statutárním orgánu Generali Development s.r.o., předsednictví v představenstvu Generali PPF Services a.s.
- členství Petra Bohumského ve statutárním orgánu ČP ASISTENCE s.r.o., v dozorčí radě Generali Zavarovalnica d.d. Ljubljana, Slovinsko;
- členství Štefana Tillingera v dozorčí radě Nadace pojišťovny Generali, Penzijní společnosti České pojišťovny, a.s., předsednictví v představenstvu Generali Pojišťovny a.s., členství v dozorčí radě ČP DIRECT, a.s.;
- členství Marca Maffioliho v dozorčí radě Penzijní společnosti České pojišťovny, a.s., Generali Pojišťovny a.s., Generali PPF Asset Management a.s, Generali osiguranje dioničko društvo, Chorvatsko, předsednictví v dozorčí radě Generali Zavarovalnica d.d. Ljubljana, Slovinsko, členství v představenstvu Akcionarsko društvo za osiguranje DELTA GENERALI OSIGURANJE, Srbsko.

Žádný z členů představenstva ani dozorčí rady nebyl odsouzen za podvodný trestný čin.

K 31. březnu 2014 Společnost neevidovala žádné půjčky nebo zálohy poskytnuté členům představenstva a dozorčí rady a žádné záruky vydané za členy představenstva a dozorčí rady.

## Akcionářská struktura Společnosti

Česká pojišťovna byla k 31. březnu 2014 součástí koncernu, v němž je hlavní holdingovou společností zastřešující celou strukturu Generali PPF Holding B.V. Konečnou osobou ovládající Českou pojišťovnu je Assicurazioni Generali S.p.A., která k 31. březnu 2014 disponovala 76% podílem na hlasovacích právech spojených s akciemi společnosti Generali PPF Holding B.V. (24% podílem disponovala společnost PPF Group N.V.). Zbývající 24% podíl skupiny PPF bude odkoupen ke konci roku 2014. Jediným akcionářem Společnosti je CZI Holdings N.V.

### **CZI Holdings N.V.**

1112XN Diemen, Amsterdam, Diemerhof 32  
Nizozemské království

Právní forma:	akciová společnost
Sídlo:	1112XN Diemen, Amsterdam, Diemerhof 32, (změna sídla od listopadu 2013) Nizozemské království
Číslo spisu u rejstříku obchodní a průmyslové komory pro Amsterdam:	34245976
Základní kapitál:	100 000 000 EUR
Výše podílu na hlasovacích právech:	100%
Datum založení:	6. dubna 2006
Popis činnosti:	finanční holding

Společnost nemá se svým jediným akcionářem CZI Holdings N.V. uzavřenu ovládací smlouvu a k 31. prosinci 2013 sestavila zprávu o vztazích mezi propojenými osobami dle § 66a odstavce 9 zákona č. 513/1991 Sb.

## Údaje o struktuře Skupiny

### Ovládající osoby Společnosti

Kromě jediného akcionáře CZI Holdings N.V. jsou dalšími ovládajícími osobami níže uvedené společnosti:

#### Generali PPF Holding B.V.

Právní forma:	společnost s ručením omezeným
Sídlo:	1112XN Diemen, Amsterdam, Diemerhof 32, (změna sídla od listopadu 2013) Nizozemské království
Číslo spisu u rejstříku obchodní a průmyslové komory pro Amsterdam:	34275688
Základní kapitál:	100 000 EUR
Výše podílu na hlasovacích právech:	100% (nepřímý)
Výše podílu na základním kapitálu:	100% (nepřímý)
Datum založení:	8. června 2007
Popis činnosti:	holdingové aktivity

#### Assicurazioni Generali S.p.A

Právní forma:	akciová společnost
Sídlo:	Piazza Duca degli Abruzzi 2, Trieste, Itálie
Číslo v rejstříku společností pro Trieste:	00079760328
Základní kapitál:	1 556 873 283 EUR
Výše podílu na hlasovacích právech:	76% (nepřímý)
Výše podílu na základním kapitálu:	76% (nepřímý)
Datum založení:	26. prosince 1831
Popis činnosti:	poskytování pojištých a finančních produktů

Výši pohledávek a závazků Společnosti vůči ovládajícím osobám uvádí následující tabulka

k 31.03.2014 v tis.Kč	Pohledávky	Závazky
Generali PPF Holding B.V.	415	(11 000)

Česká pojišťovna nemá ve svých aktivech cenné papíry emitované ovládajícími osobami.

Společnost rovněž nepřijala záruky od ovládaných osob a ani neposkytla záruky těmto osobám.

**Ovládané osoby Společnosti**

Název	Právní forma	Adresa sídla
ČP DIRECT, a.s.	akciová společnost	Na Pankráci 1658/121, Praha 4, 14021, Česká republika
Česká pojišťovna ZDRAVÍ a.s.	akciová společnost	Na Pankráci 1720/123, Praha 4, 14021, Česká republika
ČP INVEST invest. spol., a.s.	akciová společnost	Na Pankráci 1658/121, Praha 4, 14021, Česká republika
ČP INVEST Realitní Uzavřený Investiční Fond a.s.	akciová společnost	Na Pankráci 1658/121, Praha 4, 14021, Česká republika
Generali PPF Services a.s.	akciová společnost	Na Pankráci 1720/123, Praha 4, 14021, Česká republika
Nadace České pojišťovny	nadace	Na Pankráci 1658/121, Praha 4, 14021, Česká republika
Pankrác Services s.r.o.	společnost s ručením omezeným	Na Pankráci 1658/121, Praha 4, 14021, Česká republika
ČP Strategic Investments N.V.	akciová společnost	Diemerhof 32, 1112XN, Diemen, Nizozemské království
REFICOR s.r.o.	společnost s ručením omezeným	Na Pankráci 1658/121, Praha 4, 14021, Česká republika
Univerzální správa majetku, a.s.	akciová společnost	Na Pankráci 1658/121, Praha 4, 14021, Česká republika
Generali SAF de Pensii Private S.A. (Generali Fond de Pensii S.A.)	společnost s ručením omezeným	Piata Charles de Gaulle 15, PSC 011857, Bukurešť, Rumunsko
City Empiria a.s.	akciová společnost	Na strži 1702/65, Praha 4, 140 00, Česká republika
Solitaire Real Estate a.s.	akciová společnost	Rozkošného 1058/3, Praha 5, 150 00, Česká republika
Penzijní společnost České pojišťovny, a.s.	akciová společnost	Na Pankráci 1720/123, Praha 4, 14021, Česká republika
Apollo Business Center IV a.s.	akciová společnost	Gorkého 3, Bratislava 811 01
Finansovj servis o.o.o.	společnost s ručením omezeným	Ul. Pravdy 8, 125040, Moskva, Ruská federace
Pařížská 26, s.r.o.	společnost s ručením omezeným	Václavské náměstí 823/33, Nové Město, 110 00 Praha 1
ČP ASISTENCE s.r.o.	společnost s ručením omezeným	Na Pankráci 1658/121, Praha 4, 140 21, Česká republika

Následující tabulka uvádí výši podílů Společnosti na základním kapitálu a hlasovacích právech ovládaných osob.

Název	Přímý podíl na ZK v %	Nepřímý podíl na ZK v %	Přímý podíl na hlasovacích právech v %	Nepřímý podíl na hlasovacích právech v %	Počet akcií držených ČP	Jmenovitá hodnota akcií/ výše obchodního podílu ČP v tis. Kč <sup>1</sup>	Požizovací cena akcií/ obchodního podílu v tis. Kč (ke dni pořízení)
ČP DIRECT, a.s.	100		100		8	20 000	29 400
Česká pojišťovna ZDRAVÍ a.s.	100		100		100	100 000	191 250
ČP INVEST invest. spol., a.s.	100		100		2 170	91 000	45 758
ČP INVEST Realitní Uzavřený Investiční Fond a.s.	68		68		50	50 320	725 000
Generali PPF Services a.s.	80		80		24	2 400	122 403
Nadace České pojišťovny	N/A	N/A	N/A	N/A	N/A	N/A	N/A
Pankrác Services s.r.o.	100		100		N/A	200	269 848
ČP Strategic Investments N.V	96,7		96,7		2 719 688	5 970	3 016 648
REFICOR s.r.o.	100		100		N/A	100	73
Univerzální správa majetku, a.s.	100		100		10	1 000	1 103
Generali SAF de Pensii Private S.A. (Generali Fond de Pensii S.A.)	99,9		99,9		88 991 100	547 651	1 076 857
City Empiria a.s.		68		68			
Solitaire Real Estate a.s.		68		68			
Penzijní společnost České pojišťovny, a.s.		96,7		96,7			
Apollo Business Center IV a.s.	100		100		1	649	834 236
Finansový servis o.o.o.	100		100		N/A		1 566
Pařížská 26, s.r.o.	100		100		N/A	200	344 852
ČP ASISTENCE s.r.o.	51		51		N/A	1 530	5 100

<sup>1</sup> U zahraničních společností přepočteno kurzem ČNB k 31.03.2014.

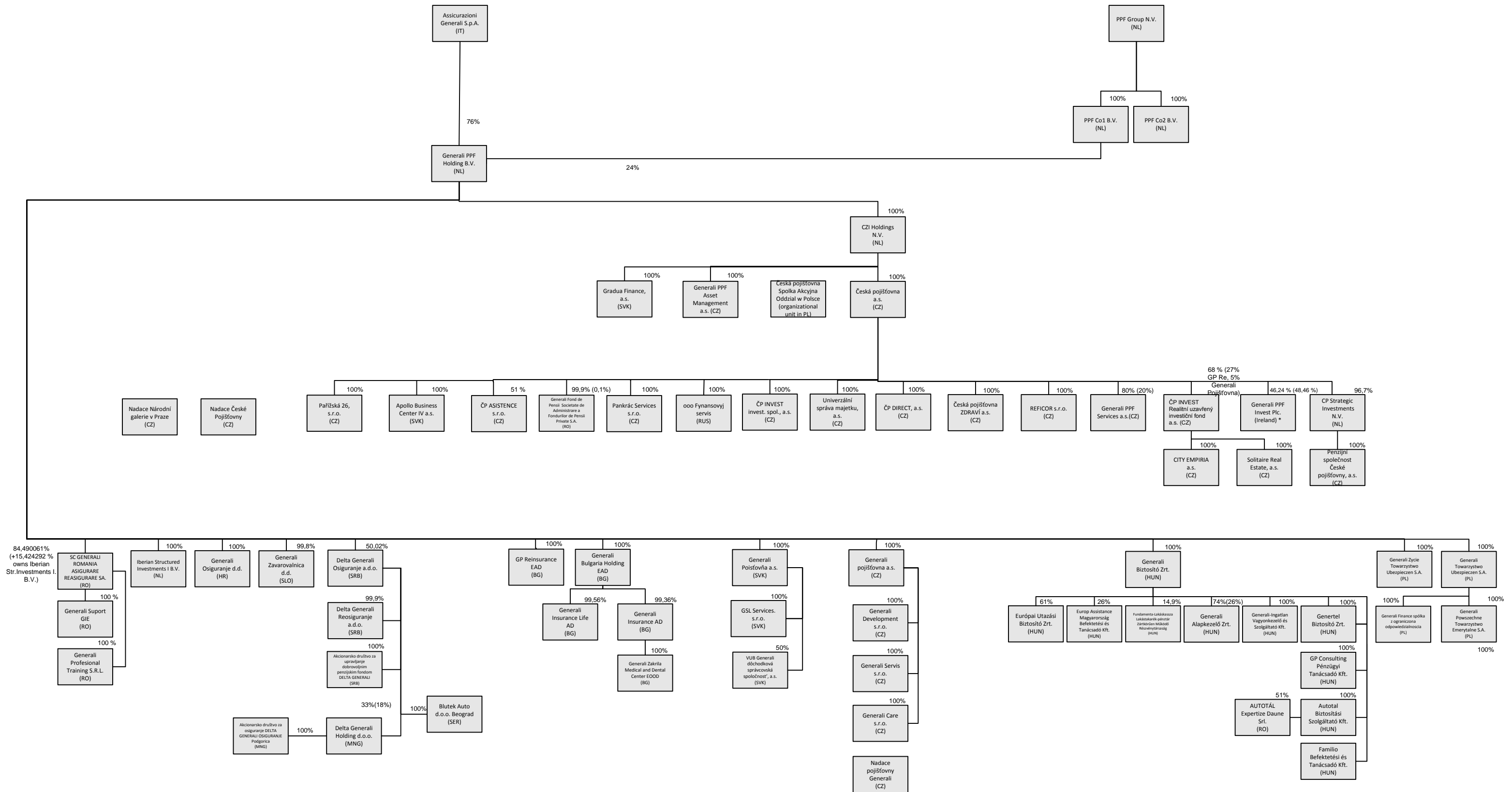
Výši pohledávek a závazků Společnosti vůči ovládaným osobám („OvOs“) uvádí následující tabulka.

	Výše pohledávek v tis. Kč	Výše závazku v tis. Kč	Výše cenných papírů, emitovaných OvOs v aktivech Společnosti v tis. Kč	
			Výše CP v pořizovací hodnotě	Výše CP v účetní hodnotě
ČP DIRECT, a.s.	4	(227)	29 400	29 400
Česká pojišťovna ZDRAVÍ a.s.	2 052	(32 854)	191 250	191 250
ČP INVEST invest. spol., a.s.		(2 155)	45 758	45 758
ČP INVEST Realitní Uzavřený Investiční Fond a.s.			725 000	725 000
Generali PPF Services a.s.	135	(40 247)	122 403	2 403
Pankrác Services s.r.o.	6	(14)		
ČP Strategic Investments N.V			3 016 648	3 016 648
REFICOR s.r.o.	7	(1 127)		
Univerzální správa majetku, a.s.	17	(65)	1 103	1 103
Generali SAF de Pensii Private S.A.(Generali Fond de Pensii S.A.)			1 076 857	1 076 857
Solitaire Real Estate a.s.	153			
Penzijní společnost České pojišťovny, a.s.	19 401	(26 842)		
Apollo Business Center IV a.s.			827 261	827 261
ČP ASISTENCE s.r.o.	20 023	(2 457)		
Nadace České pojišťovny	2			

Společnost neposkytla záruky ovládaným osobám a ani nepřijala záruky od těchto osob.

Společnost nemá žádné závazky z cenných papírů vydaných ovládanými společnostmi.

# Generali PPF Holding B.V. - structure as of 31.03.2014



\* Generali PPF Invest Plc. (IR) je otevřená investiční společnost s proměnlivou kapitálovou strukturou a s oddělenými závazky mezi dílčími podfondy. Podíl České pojišťovny a.s. závisí na podílu investic do jednotlivých fondů. Investice do podfondů jsou v účetní závěrce České pojišťovny a.s. vykazovány jako cenné papíry držené k prodeji.

\* Generali PPF Invest Plc. (IR) is an open investment company with variable capital structure and with separated liabilities between the individual sub-funds. The share of Česká pojišťovna a.s. depends on the share of investment in each fund. Investments in the funds are in the Česká pojišťovna a.s. financial statements reported as securities being hold for sale.



Česká pojišťovna podléhá povinnosti dodržovat upravenou míru solventnosti. Nejaktuálnější výpočet upravené míry solventnosti byl proveden k 31.12.2013, do jejího výpočtu byly zahrnuty následující ovládané osoby:

- Česká pojišťovna ZDRAVÍ a.s.,



## Finanční údaje o činnosti Společnosti

### Finanční výkazy

#### Výkaz finanční pozice

V tisících Kč

	Aktuální období 31.03.2014	Minulé období 31.12.2013
Majetkové účasti v dceřiných a přidružených společnostech	6 285 669	6 285 045
Nehmotný majetek	1 729 274	1 793 191
Hmotný majetek	467 390	492 645
Investice	86 054 891	87 369 555
Investice do nemovitostí	63 091	63 091
Úvěry a půjčky	3 808 370	2 645 380
Realizovatelné cenné papíry	63 813 329	64 872 821
Finanční aktiva oceňovaná reálnou hodnotou proti účtům nákladů nebo výnosů	18 368 028	19 607 029
Ostatní investice	2 073	181 234
Podíly zajišťovatelů na pojistně-technických rezervách	9 790 712	10 269 234
Pohledávky	7 663 410	6 673 467
Aktiva držena k prodeji	7 269	7 269
Odložená daňová pohledávka		311
Ostatní aktiva	829 113	901 353
Peníze a peněžní ekvivalenty	4 402 668	5 198 722
<b>Aktiva celkem</b>	<b>117 230 396</b>	<b>118 990 792</b>
Základní kapitál	4 000 000	4 000 000
Nerozdělený zisk a fondy	18 046 410	17 019 214
<b>Vlastní kapitál celkem</b>	<b>22 046 410</b>	<b>21 019 214</b>
Závazky z pojištění	81 444 167	83 123 333
Ostatní rezervy	920 937	941 323
Finanční závazky	3 424 163	4 402 486
Závazky	8 031 991	7 818 707
Odložený daňový závazek	24 482	
Časové rozlišení a výnosy příštích období	1 338 246	1 685 729
<b>Cizí zdroje celkem</b>	<b>95 183 986</b>	<b>97 971 578</b>
<b>Vlastní kapitál a cizí zdroje celkem</b>	<b>117 230 396</b>	<b>118 990 792</b>

**Výkaz zisku a ztráty**

V tisících Kč

	<b>Aktuální období 31.03.2014</b>	<b>Minulé období 31.03.2013</b>
Zasloužené pojistné, očištěné od zajištění	5 277 597	5 428 316
Zasloužené pojistné	7 859 239	7 967 383
Pojistné postoupené zajišťovatelům	(2 581 642)	(2 539 067)
Úrokové a ostatní výnosy z investic	543 407	581 038
Výnos z majetkových podílů v dceřiných společnostech	9 706	2 020
Ostatní výnosy z finančních nástrojů a ostatních investic	500 051	327 099
Čistý zisk/ ztráta (-) z finančních investic oceňovaných reálnou hodnotou proti účtu nákladů nebo výnosů	(104 246)	(746 719)
Ostatní výnosy	283 432	1 113 235
<b>Výnosy celkem</b>	<b>6 509 947</b>	<b>6 704 989</b>
Čistá výše nákladů na pojistná plnění	(3 103 078)	(3 226 500)
Hrubé náklady na pojistná plnění	(4 040 307)	(4 347 073)
Podíl zajišťovatelů na nákladech na pojistná plnění	937 229	1 120 573
Úrokové náklady	(5 200)	(9 289)
Náklady vyplývající z majetkových podílů v dceřiných společnostech		(4 361)
Ostatní náklady na finanční nástroje a ostatní investice	(151 845)	(311 084)
Pořizovací náklady	(771 178)	(858 055)
Administrativní náklady	(570 469)	(506 366)
Ostatní náklady	(456 896)	(377 020)
<b>Náklady celkem</b>	<b>(5 058 666)</b>	<b>(5 292 675)</b>
<b>Výsledek hospodaření před zdaněním</b>	<b>1 451 281</b>	<b>1 412 314</b>
Daň z příjmů	(271 376)	(256 759)
<b>Výsledek hospodaření v běžném účetním období</b>	<b>1 179 905</b>	<b>1 155 555</b>

**Výkaz úplného výsledku**

V tisících Kč

	<b>Aktuální období 31.03.2014</b>	<b>Minulé období 31.03.2013</b>
<b>Výsledek hospodaření v běžném účetním období</b>	1 179 905	1 155 555
<b>Ostatní úplný výsledek – položky, které mohou být v budoucích obdobích převedeny do výkazu zisku a ztráty</b>		
Kurzové rozdíly vykázané ve vlastním kapitálu	(32 631)	
Oceňovací rozdíly k pozemkům a budovám při odúčtování vykázané v nerozděleném zisku		3
Oceňovací rozdíly k realizovatelným finančním aktivům vykázané ve vlastním kapitálu	116 326	46 598
Oceňovací rozdíly k realizovatelným finančním aktivům vykázané ve výkazu zisku a ztráty	(382 202)	(243 516)
Ztráty ze snížení hodnoty realizovatelných finančních aktiv	69 152	135 967
<b>Ostatní úplný výsledek před zdaněním</b>	<b>(229 355)</b>	<b>(60 948)</b>
Daň z položek vykázaných nebo převedených do vlastního kapitálu	36 151	11 581
<b>Ostatní úplný výsledek po zdanění</b>	<b>(193 204)</b>	<b>(49 367)</b>
<b>Celkový úplný výsledek</b>	<b>986 701</b>	<b>1 106 188</b>

**Reálné a jmenovité hodnoty derivátů**

<b>k 31.03.2014 v tis. Kč</b>	<b>Reálná hodnota</b>	<b>Jmenovitá hodnota</b>
Deriváty sjednané za účelem zajištění	(761 192)	31 990 758
Deriváty sjednané za účelem obchodování nebo spekulace	(502 201)	13 819 460

## Ukazatel solventnosti a garanční fond

(v mld. Kč)	31.12.2013
<b>Životní pojištění</b>	
Požadovaná míra solventnosti	2,7
Disponibilní míra solventnosti	13,5
Poměr disponibilní a požadované míry solventnosti	5
<b>Neživotní pojištění</b>	
Požadovaná míra solventnosti	2,2
Disponibilní míra solventnosti	6,5
Poměr disponibilní a požadované míry solventnosti	3
<b>Garanční fond</b>	1,6
<b>Poměr garančního fondu a součtu položek podle § 18</b>	0,08

## Upravená míra solventnosti

(v mil. Kč)		31.12.2013
<b>Součet disponibilní míry solventnosti ČP a dceřiných pojišťoven</b>	<b>Část A - UMS</b>	20 340
Disponibilní míra solventnosti ČP	DMSp	20 060
Disponibilní míra solventnosti dceřiných pojišťoven	Suma (qi * DMSi) přes všechny přidružené finanční osoby	320
<b>Součet jiných položek podle § 16 odst. 4 vyhlášky za dceřiné pojišťovny, požadované míry solventnosti ČP a požadované míry solventnosti dceřiných pojišťoven</b>	<b>Část B - UMS</b>	5 224
Součet jiných položek podle § 16 odst. 4 vyhlášky za dceřiné pojišťovny	Suma UHPi přes všechny přidružené finanční osoby	191
Požadovaná míra solventnosti ČP	PMSp	4 942
Požadovaná míra solventnosti dceřiných pojišťoven	Suma (qi * PMSi) přes všechny přidružené finanční osoby	90
<b>Upravená míra solventnosti pojišťovny</b>	<b>USp = A - B</b>	15 156

## Poměrové ukazatele

	31.03.2014
Rentabilita průměrných aktiv (ROAA)	1,00%
Rentabilita průměrného vlastního kapitálu (ROAE)	5,48%
"Combined ratio" v neživotním pojištění	71,2%