

## Čtvrtletní zpráva

30. 06. 2017

## Obsah

<b>Charakteristika České pojišťovny .....</b>	<b>3</b>
<b>Akcionářská struktura Společnosti .....</b>	<b>10</b>
<b>Údaje o struktuře Skupiny.....</b>	<b>11</b>
<b>Struktura Skupiny ČP k 30. 06. 2017.....</b>	<b>16</b>
<b>Finanční údaje o činnosti Společnosti .....</b>	<b>17</b>

## Charakteristika České pojišťovny

### Základní informace o Společnosti

<b>Obchodní firma</b>	Česká pojišťovna a.s.
<b>Právní forma</b>	Akciová společnost
<b>Sídlo společnosti</b>	Spálená 75/16, 113 04 Praha 1
<b>Identifikační číslo</b>	452 72 956
<b>Daňové identifikační číslo</b>	CZ 4527 2956
<b>Bankovní spojení</b>	UniCredit Bank Czech Republic and Slovakia, a.s.
<b>Účet</b>	100511/2700
<b>Datum vzniku</b>	1. května 1992 Společnost byla založena na dobu neurčitou.
<b>Právní předpis</b>	Společnost byla (ve smyslu § 11 odst. 3 zákona č. 92/1991 Sb., o podmínkách převodu majetku státu na jiné osoby, ve znění pozdějších změn a doplňků) založena Fondem národního majetku České republiky – zakladatelskou listinou ze dne 28. dubna 1992 – a vznikla zápisem do obchodního rejstříku dne 1. května 1992.
<b>Zápis v obchodním rejstříku</b>	Městský soud v Praze Spisová značka oddíl B, vložka 1464
<b>Datum zápisu do obchodního rejstříku</b>	1. května 1992
<b>Datum a účel poslední změny v obchodním rejstříku</b>	29. května 2017 Zápis zvolení pana Miroslava Singera do funkce předsedy dozorčí rady, ve funkci nahradil pana Luciana Cirinu.
<b>Datum zveřejnění čtvrtletní zprávy</b>	11. srpna 2017
<b>Základní kapitál</b>	4 000 000 000,- Kč Splaceno: 100 %

### Akcie vydané Českou pojišťovnou

K 30. červnu 2017 zahrnoval schválený základní kapitál 40 000 kusů zaknihovaných kmenových akcií na jméno v celkové výši 4 000 mil. Kč.

<b>Emise (ISIN)</b>	<b>CZ0009106043</b>
Druh cenného papíru	kmenové
Forma	na jméno
Podoba	zaknihované
Jmenovitá hodnota	100 000 Kč
Počet kusů cenných papírů	40 000 ks
Celkový objem	4 000 000 000 Kč
Datum emise	15. listopadu 2006
Údaje o přijetí k obchodování na regulovaném (veřejném) trhu	neregistrovaný CP (neobchodovatelné na veřejném trhu)

V průběhu období končícího 30. června 2017 Česká pojišťovna nedržela žádné vlastní akcie a zatímní listy ani jiné účastnické cenné papíry.

V průběhu období končícího 30. června 2017 nedošlo k žádným změnám základního kapitálu.

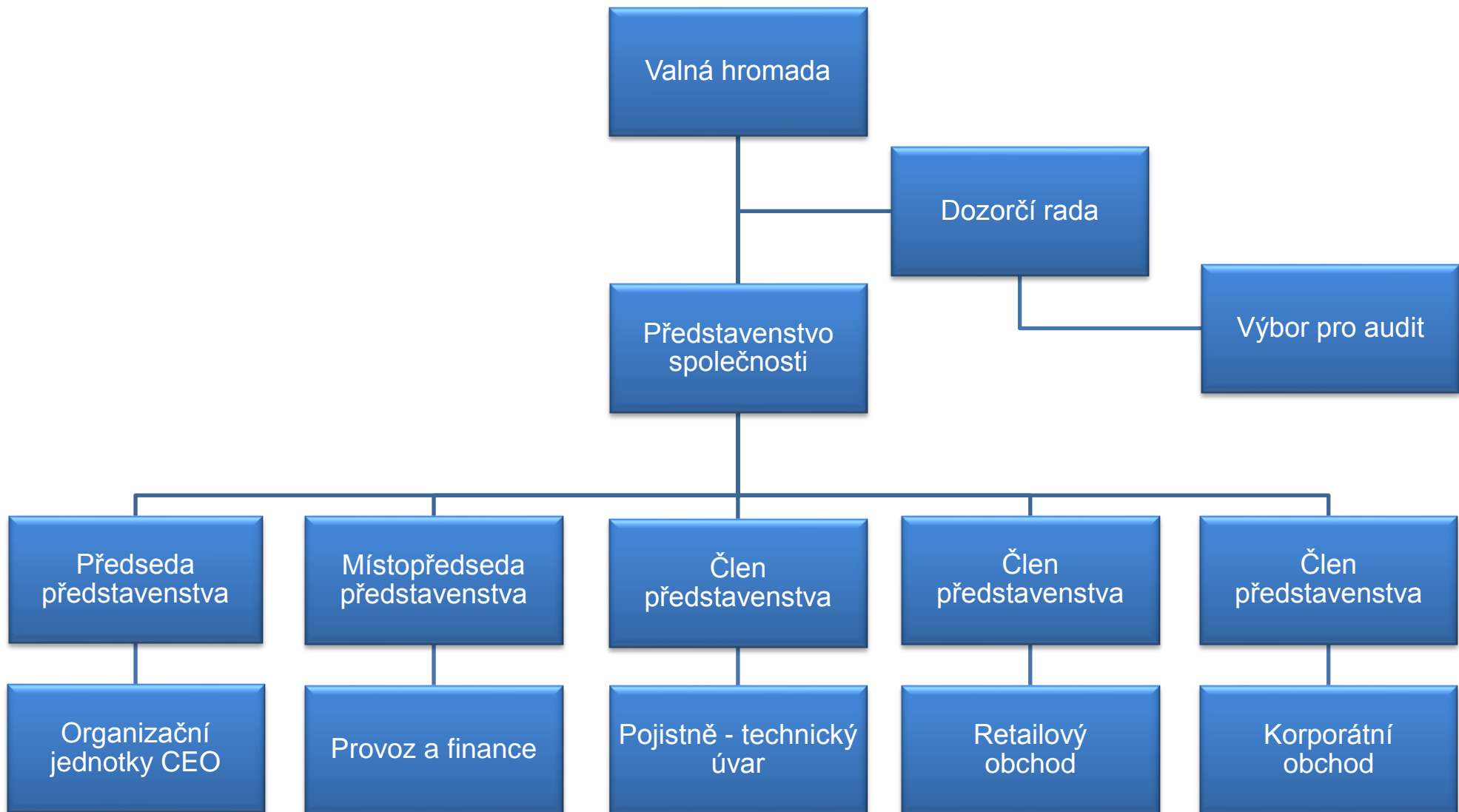
**Předmět podnikání:**

1. Pojišťovací činnost podle zákona č. 277/2009 Sb., o pojišťovnictví, v rozsahu
  - pojistných odvětví životních pojištění uvedených v příloze č. 1 k zákonu o pojišťovnictví, část A bod I, bod II, bod III, bod VI, bod VII a bod IX;
  - pojistných odvětví neživotních pojištění uvedených v příloze č. 1 k zákonu o pojišťovnictví, část B bod 1, 2, 3, 4, 5, 6, 7, 8, 9, 10, 11, 12, 13, 14, 15, 16, 17 a 18.
2. Zajišťovací činnost pro všechny typy zajišťovacích činností dle zákona o pojišťovnictví.
3. Činnosti související s pojišťovací a zajišťovací činností
  - zprostředkovatelská činnost prováděná v souvislosti s pojišťovací a zajišťovací činností podle zákona o pojišťovnictví,
  - poradenská činnost související s pojištěním fyzických a právnických osob podle zákona o pojišťovnictví,
  - šetření pojistných událostí prováděné na základě smlouvy s pojišťovnou podle zákona o pojišťovnictví,
  - uplatňování a výkon práv a povinností jménem a na účet České kanceláře pojistitelů ve smyslu zákona č. 168/1999 Sb., v platném znění,
  - zprostředkování finančních služeb uvedených pod písm. a) až j):
    - a) zprostředkování přijímání vkladů a jiných splatných fondů od veřejnosti, a to i zprostředkování v oblasti stavebního spoření a penzijního připojištění,
    - b) zprostředkování půjček všech druhů včetně – mezi jiným – spotřebitelských úvěrů, hypotečních úvěrů, factoringu a financování obchodních transakcí,
    - c) zprostředkování finančního leasingu,
    - d) zprostředkování všech plateb a peněžních převodů včetně kreditních a debetních karet, cestovních šeků a bankovních směnec,
    - e) zprostředkování záruk a závazků,
    - f) zprostředkování obchodování a vlastní účet zákazníků na burze nebo na trhu za hotové nebo jinak s obchodovatelnými nástroji a finančními aktivy,
    - g) zprostředkování správy majetkových hodnot, jako správy hotovosti nebo portfolia, všech forem správy kolektivních investic, správy penzijních fondů, ukládání do úschovy a svěření,
    - h) zprostředkování platebních a clearingových služeb týkajících se finančních aktiv včetně cenných papírů, odvozených produktů a jiných obchodovatelných nástrojů,
    - i) poradenské zprostředkování a ostatní pomocné finanční služby ke všem činnostem uvedeným v bodech a) až h) včetně referencí o úvěrech a jejich rozboru, výzkumu a poradenské činnosti v oblasti investic a portfolia, poradenské činnosti v oblasti akvizic a restrukturalizace a podnikové strategie,
    - j) zprostředkování poskytování a přenosu finančních informací, zpracování finančních údajů, jakož i příslušného programového vybavení ze strany poskytovatelů ostatních finančních služeb.
  - vzdělávací činnost pro pojišťovací zprostředkovatele a samostatné likvidátory pojistných událostí.

Společnost dále vykonává veškeré činnosti spojené s jejími majetkovými účastmi v jiných právnických osobách.

Všechny výše uvedené činnosti zapsané v Obchodním rejstříku Společnost skutečně vykonává. Žádná Společností vykonávaná nebo poskytována činnost nebyla Českou národní bankou omezená nebo pozastavená.

### Základní organizační schéma České pojišťovny



## Orgány Společnosti

### Představenstvo Společnosti

#### **předseda**

##### **Marek Jankovič**

Den vzniku funkce: od 7. července 2015

Narozen: v roce 1966

Vzdělání: Slovenská vysoká škola technická v Bratislavě

Praxe: Allianz - Slovenská poisťovňa, a.s., Poisťovňa AIG Slovakia, a.s., Slovenská poisťovňa a.s.

Adresa: Na Pankráci 1720/123, 140 21 Praha

#### **místopředseda**

##### **Petr Bohumský**

Den vzniku funkce: od 1. října 2014

Narozen: v roce 1971

Vzdělání: Univerzita Karlova v Praze, Matematicko-fyzikální fakulta

University of Pittsburgh – Joseph M. Katz Graduate School of Business, Advance Healthcare Management Institute

Praxe: Česká pojišťovna ZDRAVÍ a.s., Česká pojišťovna a.s., Generali Pojišťovna a.s., Generali PPF Holding B. V., PPF Group

Adresa: Na Pankráci 1720/123, 140 21 Praha

#### **člen**

##### **Karel Bláha**

Den vzniku členství: 1. června 2015

Narozen: v roce 1976

Vzdělání: Univerzita Karlova v Praze, Vysoká škola ekonomická v Praze

Praxe: Transgas, a.s., Generali Pojišťovna a.s., Česká pojišťovna a.s.

Adresa: Na Pankráci 1720/123, 140 21 Praha

#### **člen**

##### **Tomáš Vysoudil**

Den vzniku členství: 1. července 2015

Narozen: v roce 1972

Vzdělání: Univerzita J. A. Komenského

Praxe: Česká pojišťovna ZDRAVÍ a.s., Česká pojišťovna a.s., ČP Direct a.s., Allianz pojišťovna, a.s., Allianz Penzijní fond, a.s., Allianz nadační fond

Adresa: Na Pankráci 1720/123, 140 21 Praha

#### **člen**

##### **Pavol Pitoňák**

Den vzniku členství: 20. ledna 2016

Narozen: v roce 1975

Vzdělání: Slovenská technická univerzita v Bratislavě, ESCP EAP v Berlíně

Praxe: Allianz Slovenská poisťovňa, a.s., Allianz Slovenská dôchodková správcovská spoločnosť, a.s., Wüstenrot Poisťovňa, a.s., Wüstenrot stavebná sporiteľňa, a.s., Poisťovňa TATRA, a.s. (Poisťovňa Poštovej banky, a.s.), Generali poisťovňa, a.s.

Adresa: Na Pankráci 1720/123, 140 21 Praha

## Obory působnosti členů představenstva

### Generální ředitel

Marek Jankovič

### Ředitel pro retailový obchod

Tomáš Vysoudil

### Finanční ředitel

Petr Bohumský

### Pojistně-technický ředitel

Pavol Pitoňák

### Ředitel pro korporátní obchod

Karel Bláha

## Dozorčí rada Společnosti

### předseda

#### **Miroslav Singer**

Den vzniku funkce: od 1. května 2017

Narozen: v roce 1968

Vzdělání: Vysoká škola ekonomická v Praze, University of Pittsburgh

Adresa: Eliášova 550/44, Bubeneč, 160 00 Praha 6

### člen

#### **Martin Sturzlbaum**

Den vzniku členství: 13. října 2013

Narozen: v roce 1963

Vzdělání: Univerzita ve Vídni (obor právo a ekonomie)

Adresa: Rue de Praetere 1, Brusel, Belgie

### člen

#### **Luciano Cirinà**

Den vzniku členství: od 3. července 2015

Narozen: v roce 1965

Vzdělání: Business Administration at the University of Trieste

Adresa: Na Míčánce 1914/35, 160 00 Praha 6

### člen

#### **Gregor Pilgram**

Den vzniku členství: 1. října 2014

Narozen: v roce 1973

Vzdělání: Master of Business Administration at the Wirtschaftsuniversitaet Vienna, Austria

Adresa: U Zvonařky 2536/1d, Vinohrady, 120 00 Praha 2

Průměrný počet přepočtených zaměstnanců k 30. červnu 2017 činil 3 118 osob.

## Údaje o osobách s řídicí pravomocí

Osobami s řídicí pravomocí jsou členové představenstva a členové dozorčí rady.

U žádného člena představenstva a dozorčí rady Společnosti nedochází při působení v orgánech dalších společností ke střetu zájmů.

Hlavní, pro Společnost významné, aktivity členů představenstva a dozorčí rady v jiných společnostech:

### Luciana Cirina:

členství ve statutárním orgánu Generali CEE Holding B. V., Nizozemí  
vedoucí organizační složky Generali CEE Holding, B.V., organizační složka se sídlem v Praze  
předsednictví v dozorčí radě Generali Bulgaria Holding EAD, Bulharsko  
předsednictví v dozorčí radě Generali Insurance AD a Generali Life Insurance AD, Bulharsko  
předsednictví v dozorčí radě Generali Towarzystwo Ubezpieczeń S.A. a Generali Życie Towarzystwo Ubezpieczeń S.A., Polsko  
předsednictví v dozorčí radě Generali Poist'ovňa, a.s., Slovensko  
členství v dozorčí radě Generali Biztosító Zrt., Maďarsko  
členství v dozorčí radě SC GENERALI ROMANIA ASIGURARE REASIGURARE SA, Rumunsko  
předsednictví v dozorčí radě Generali Pojišťovny a.s.  
vedoucí organizační složky Generali Shared Services Czech Branch, organizační složka se sídlem v Praze;

### Marek Jankovič:

člen správní rady Česká kancelář pojistitelů  
viceprezident Česká asociace pojišťoven;

### Petr Bohumský:

místopředsednictví v představenstvu Generali Pojišťovna a.s.  
členství v dozorčí radě FINHAUS a.s.  
členství v dozorčí radě České pojišťovny ZDRAVÍ a.s.  
členství v dozorčí radě Penzijní společnosti České pojišťovny a.s.  
členství v dozorčí radě Nadace GCP  
členství v dozorčí radě Europ Assistance s.r.o.  
jednatel společnosti ČP Distribuce s.r.o.;

### Tomáš Vysoudil:

členství v představenstvu České pojišťovny ZDRAVÍ a.s.  
členství v dozorčí radě Penzijní společnosti České pojišťovny a.s.  
předsednictví v dozorčí radě Nadace GCP  
jednatel ČP Distribuce s.r.o. (dříve Generali Development s.r.o.)  
předseda představenstva FINHAUS a.s.;

### Karel Bláha:

členství v představenstvu Generali Pojišťovna a.s.  
jednatel Direct Care s.r.o.;

### Miroslav Singer

členství v dozorčí radě Generali Pojišťovna a.s.

### Gregor Pilgram:

členství ve statutárním orgánu Generali CEE Holding B. V., Nizozemí  
členství v dozorčí radě Generali Investments CEE, investiční společnost, a.s.  
členství v dozorčí radě Generali Poist'ovňa, a.s., Slovensko



členství v dozorčí radě Generali Towarzystwo Ubezpieczeń S.A. a Generali Życie Towarzystwo Ubezpieczeń S.A., Polsko  
předsednictví v dozorčí radě společnosti Generali Finance Sp. Z o.o., Polsko  
členství v dozorčí radě Generali Biztosító Zrt. a Genertel Biztosító Zrt., Maďarsko  
členství v představenstvu Akcionarsko društvo za osiguranje GENERALI OSIGURANJE SRBIJA, Srbsko  
předseda v dozorčí radě Generali osiguranje dioničko društvo, Chorvatsko  
přechodně vykonává funkci člena v představenstvu Generali Zavarovalnica d.d. Ljubljana, Slovinsko  
členství v dozorčí radě Generali Pojišťovna a.s.  
členství v představenstvu Akcionarsko društvo za osiguranje GENERALI OSIGURANJE MONTENEGRO Podgorica, Montenegro;

**Martin Sturzlbaum:**

členství ve statutárním orgánu EUROPAISCHE Reiseversicherung AG a Europe Assistance GmbH, Rakousko, členství ve statutárním orgánu Generali CEE Holding B. V., Nizozemí.

**Pavol Pitoňák**

předsednictví v dozorčí radě FINHAUS a.s.  
členství v dozorčí radě Europ Assistance s.r.o.

Žádný z členů představenstva ani dozorčí rady nebyl odsouzen za podvodný trestný čin.

K 30. červnu 2017 Společnost neevidovala žádné půjčky nebo zálohy poskytnuté členům představenstva a dozorčí rady a žádné záruky vydané za členy představenstva a dozorčí rady.

## Akcionářská struktura Společnosti

Česká pojišťovna byla k 30. červnu 2017 součástí koncernu, v němž je hlavní holdingovou společností zastřešující celou strukturu Generali CEE Holding B.V. Konečnou osobou ovládající Českou pojišťovnu je Assicurazioni Generali S.p.A., která disponovala 100% podílem na hlasovacích právech. Jediným akcionářem Společnosti je CZI Holdings N.V.

### **CZI Holdings N. V.**

Právní forma:	akciová společnost
Sídlo:	1112XN Diemen, Amsterdam, Diemerhof 42, Nizozemské království
Číslo spisu u rejstříku obchodní a průmyslové komory pro Amsterdam:	34245976
Základní kapitál:	100 000 000 EUR
Výše podílu na hlasovacích právech:	100%
Datum založení:	5. dubna 2006
Popis činnosti:	finanční holding

Společnost nemá se svým jediným akcionářem CZI Holdings N. V. uzavřenou ovládací smlouvu a k 31. prosinci 2016 sestavila zprávu o vztazích mezi propojenými osobami dle § 82 zákona č. 90/2012 Sb.

## Údaje o struktuře Skupiny

### Ovládající osoby Společnosti

Kromě jediného akcionáře CZI Holdings N. V. jsou dalšími ovládajícími osobami níže uvedené společnosti:

#### Generali CEE Holding B.V.

Právní forma:	společnost s ručením omezeným
Sídlo:	1112XN Diemen, Amsterdam, Diemerhof 42, Nizozemské království
Číslo spisu u rejstříku obchodní a průmyslové komory pro Amsterdam:	34275688
Základní kapitál:	100 000 EUR
Výše podílu na hlasovacích právech:	100% (nepřímý)
Výše podílu na základním kapitálu:	100% (nepřímý)
Datum založení:	8. června 2007
Popis činnosti:	holdingové aktivity

#### Assicurazioni Generali S.p.A

Právní forma:	akciová společnost
Sídlo:	Piazza Duca degli Abruzzi 2, Trieste, Itálie
Číslo v rejstříku společností pro Trieste:	00079760328
Základní kapitál:	1 556 873 283 EUR
Výše podílu na hlasovacích právech:	100% (nepřímý)
Výše podílu na základním kapitálu:	100% (nepřímý)
Datum založení:	26. prosince 1831
Popis činnosti:	poskytování pojistných a finančních produktů

Výši pohledávek a závazků Společnosti vůči ovládajícím osobám uvádí následující tabulka

K 30. 06. 2017 v tis. Kč	Pohledávky	Závazky
Generali CEE Holding B.V.	2 315	-15 192
Assicurazioni Generali S.p.A	7 578	- 8 042

Česká pojišťovna nemá ve svých aktivech cenné papíry emitované ovládajícími osobami.

Společnost rovněž nepřijala záruky od ovládaných osob a ani neposkytla záruky těmto osobám.

**Ovládané osoby Společnosti**

Název	Právní forma	Adresa sídla
Česká pojišťovna ZDRAVÍ a.s.	akciová společnost	Na Pankráci 1720/123, Praha 4, 140 21, Česká republika
Generali Real Estate Fund CEE a.s., investiční fond	akciová společnost	Na Pankráci 1658/121, Praha 4, 140 21, Česká republika
FINHAUS a.s.	akciová společnost	Na Pankráci 1720/123, Praha 4, 140 21, Česká republika
Nadace GCP	nadace	Na Pankráci 1658/121, Praha 4, 140 21, Česká republika
CP Strategic Investments N.V.	akciová společnost	Diemerhof 32, 1112XN, Diemen, Nizozemské království
Acredité s.r.o.	společnost s ručením omezeným	Na Pankráci 1658/121, Praha 4, 140 21, Česká republika
Generali Fond de Pensii SAF de Pensii Private S.A.	společnost s ručením omezeným	Piata Charles de Gaulle 15, 011857, Bukurešť, Rumunsko
Penzijní společnost České pojišťovny, a.s.	akciová společnost	Na Pankráci 1720/123, Praha 4, 140 21, Česká republika
Green Point Offices a.s.	akciová společnost	Lamačská cesta 3/A, 841 04, Bratislava, Slovensko
Pařížská 26, s.r.o.	společnost s ručením omezeným	Václavské náměstí 823/33, Praha 1, 110 00, Česká republika
PALAC KRIZIK a.s.	akciová společnost	Radlická 608/2, Praha 5, 150 23, Česká republika
CITY EMPIRIA a.s.	akciová společnost	Na Strži 1702/65, Praha 4, 140 00, Česká republika
Solitaire Real Estate, a.s.	akciová společnost	Václavské náměstí 773/4, Praha 1, 110 00, Česká republika
IDEE s.r.o.	společnost s ručením omezeným	Václavské náměstí 823/33, Praha 1, 110 00, Česká republika
PL Investment Jerozolimskie I Sp. z o.o.	společnost s ručením omezeným	Ul. Postępu 15B, 02-676 Warszawa, Polsko
PL Investment Jerozolimskie II Sp. z o.o.	společnost s ručením omezeným	Ul. Postępu 15B, 02-676 Warszawa, Polsko
Náměstí Republiky 3a, s.r.o.	společnost s ručením omezeným	Václavské náměstí 823/33, Praha 1, 110 00, Česká republika
MUSTEK PROPERTIES s.r.o.	společnost s ručením omezeným	Václavské náměstí 823/33, Praha 1, 110 00, Česká republika
ČP Distribuce s.r.o.	společnost s ručením omezeným	Na Pankráci 1658/121, Praha 4, 140 00, Česká republika
Office Center Purkyňova, a.s.	akciová společnost	Vladislavova 1390/17, Praha 1, 110 00, Česká republika
Cleha Invest Sp. Z o.o.	společnost s ručením omezeným	ul. Mokotowska 1, 00-640 Warszawa, Polsko

Následující tabulka uvádí výši podílů Společnosti na základním kapitálu a hlasovacích právech ovládaných osob.

Název	Přímý podíl na ZK v %	Nepřímý podíl na ZK v %	Přímý podíl na hlasovacích právech v %	Nepřímý podíl na hlasovacích právech v %	Počet akcií držných ČP	Jmenovitá hodnota akcií/ výše obchodního podílu ČP v tis. Kč <sup>1</sup>	Požizovací cena akcií/ obchodního podílu v tis. Kč (ke dni pořízení)
Česká pojišťovna ZDRAVÍ a.s.	100		100		105	105 000	196 250
Generali Real Estate Fund CEE a.s., investiční fond	61,85		61,85		248	248 019	3 826 140
FINHAUS a.s.	100		100		30	3 000	217 126
Nadace GCP	N/A	N/A	N/A	N/A	N/A	N/A	N/A
ČP Strategic Investments N.V.	100		100		225 000	5 860	3 116 648
Acredité s.r.o.	80,4		80,4			80	269 977
Generali Fond de Pensii SAF de Pensii Private S.A.	99,9		99,9		51 994 800	296 519	1 076 556
Penzijní společnost České pojišťovny, a.s.		100		100		0	0
Green Point Offices a.s.	100		100		1	651	834 533
Pařížská 26, s.r.o.	100		100			200	345 563
PALAC KRIZIK a.s.	50	30,93	50	30,93	101	1 010	527 268
CITY EMPIRIA a.s.		61,85		61,85		0	0
Solitaire Real Estate, a.s.		61,85		61,85		0	0
IDEE s.r.o.		61,85		61,85		0	0
PL Investment Jerozolimskie I Sp. z o.o.		61,85		61,85		0	0
PL Investment Jerozolimskie II Sp. z o.o.		61,85		61,85		0	0
Náměstí Republiky 3a, s.r.o.		61,85		61,85		0	0
MUSTEK PROPERTIES s.r.o.		61,85		61,85		0	0
ČP Distribuce s.r.o.	100		100			2 000	56 540
Office Center Purkyňova, a.s.		61,85		61,85		0	0
Cleha Invest Sp. Z o.o.		61,85		61,85		0	0

<sup>1</sup> U zahraničních společností přepočteno kurzem ČNB k 30. 06. 2017

**Změny za období od 1. dubna 2017:**

Podíl České pojišťovny a.s. ve společnosti Generali Real Estate Fund CEE a.s., investiční fond byl navýšen z 60,16% na 61,85%, a to úpisem 29 ks akcií o nominální hodnotě 29 mil. Kč z emise, o níž rozhodla valná hromada dne 2. června 2017. Česká pojišťovna upsala akcie za celkovou hodnotu 513,88 mil. Kč.

Základní kapitál ČP Distribuce s.r.o. se k 30. květnu 2017 zvýšil o nepeněžitý příspěvek mimo základní kapitál. Nepeněžitý příspěvek vložený Českou pojišťovnou byl tvořen vybraným movitým a drobným majetkem v účetní hodnotě 14,2 mil. Kč. Dále dne 21. června rozhodla Česká pojišťovna o navýšení základního kapitálu peněžitým vkladem o částku 1,8 mil. Kč na částku 2 mil. Kč.

K datu 20. června 2017 Společnost, v souladu se svou strategií investic do nemovitostí, získala nepřímý podíl ve výši 61,85 % na společnosti Cleha Invest Sp. Z o.o.

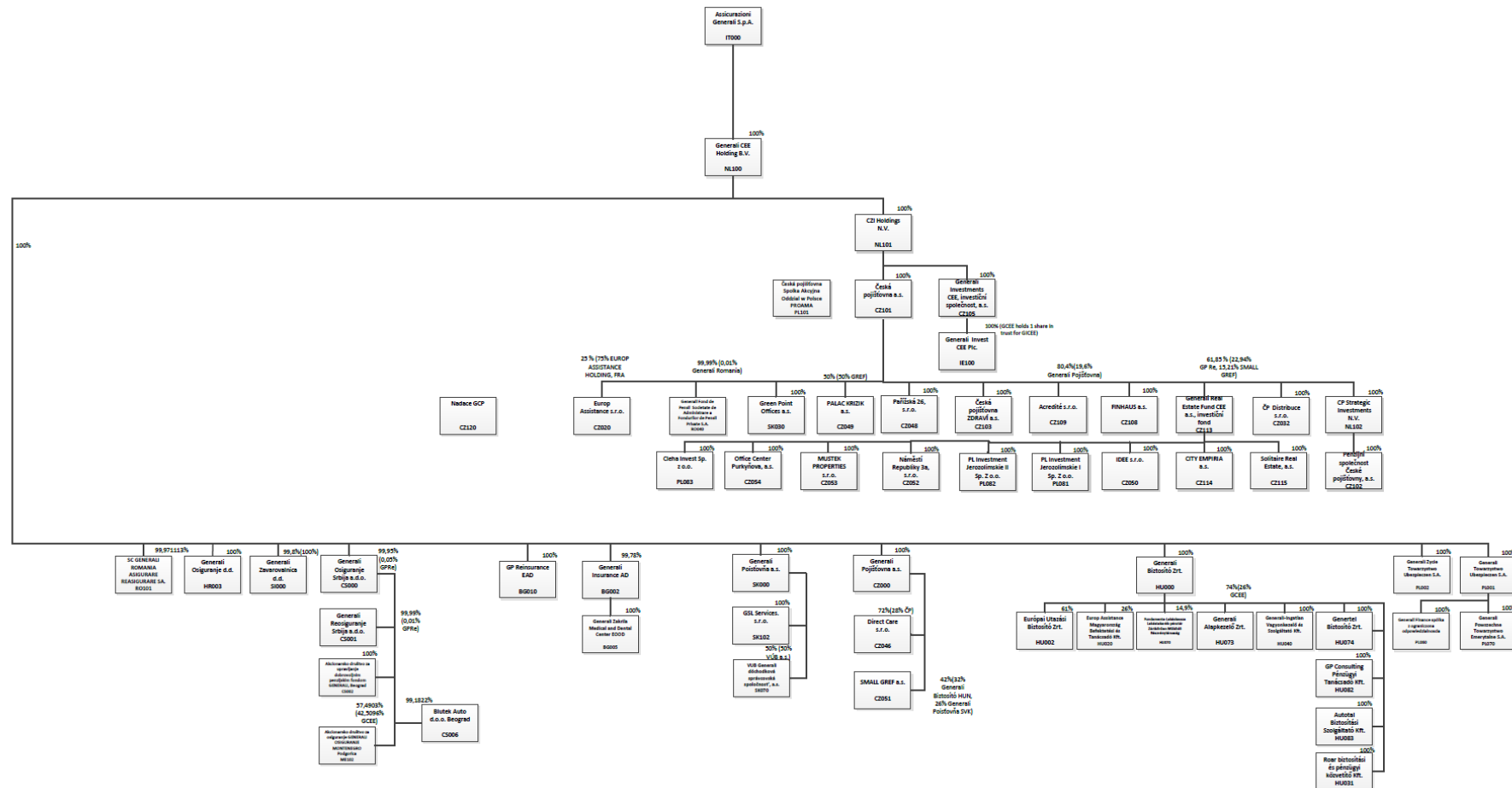
K datu 15. května 2017 došlo k poskytnutí příspětku mimo základní kapitál společnosti FINHAUS a.s., Česká pojišťovna poskytla kapitál ve výši 34,8 mil. Kč

Výši pohledávek a závazků Společnosti vůči ovládaným osobám („OvOs“) uvádí následující tabulka.

	Výše pohledávek v tis. Kč	Výše závazku v tis. Kč	Výše cenných papírů, emitovaných OvOs v aktivech Společnosti v tis. Kč	
			Výše CP v pořizovací hodnotě	Výše CP v účetní hodnotě
Česká pojišťovna ZDRAVÍ a.s.	79 648	-61 037	196 250	196 250
Generali Real Estate Fund CEE a.s., investiční fond			3 826 140	3 826 140
FINHAUS a.s.	1 212	-8 838	217 126	97 126
Nadace GCP			5 500	5 500
CP Strategic Investments N.V.			3 116 648	3 116 648
Acredité s.r.o.	12	-9 764		
Generali Fond de Pensii SAF de Pensii Private S.A.			1 076 556	1 076 556
Penzijní společnost České pojišťovny, a.s.	29 485	-34 466		
Green Point Offices a.s.			834 533	834 533
Pařížská 26, s.r.o.			345 563	345 563
PALAC KRIZIK a.s.			527 268	527 268
ČP Distribuce s.r.o.	307 275			

Společnost nemá žádné závazky z cenných papírů vydaných ovládanými společnostmi.

## Struktura Skupiny ČP k 30. 06. 2017





## Finanční údaje o činnosti Společnosti

### Finanční výkazy

#### Výkaz finanční pozice

V tisících Kč

	Aktuální období 30. 06. 2017	Minulé období 31. 12. 2016
Majetkové účasti v dceřiných a přidružených společnostech	10 143 237	9 578 467
Nehmotný majetek	833 629	907 141
Hmotný majetek	160 642	207 767
Investice	90 277 178	79 673 782
Investice do nemovitostí	6 369	6 369
Úvěry a půjčky	26 321 896	8 540 472
Realizovatelné cenné papíry	53 605 466	60 612 133
Finanční aktiva oceňovaná reálnou hodnotou proti zisku nebo ztrátě	10 343 447	10 514 808
Podíly zajistitelů na pojistně-technických rezervách	10 028 495	9 696 690
Pohledávky	6 423 695	6 260 169
Odložená daňová pohledávka		493
Časové rozlišení a příjmy příštích období	2 129 891	1 342 488
Peníze a peněžní ekvivalenty	2 445 763	2 768 980
<b>Aktiva celkem</b>	<b>122 442 530</b>	<b>110 435 977</b>
Základní kapitál	4 000 000	4 000 000
Nerozdělený zisk a ostatní fondy	19 905 015	22 714 259
<b>Vlastní kapitál celkem</b>	<b>23 905 015</b>	<b>26 714 259</b>
Závazky z pojištění	63 821 007	64 772 114
Ostatní rezervy	517 561	520 936
Finanční závazky	24 876 452	8 623 952
Závazky	7 464 186	7 749 319
Odložený daňový závazek	12 271	
Časové rozlišení a výnosy příštích období	1 846 038	2 055 397
<b>Cizí zdroje celkem</b>	<b>98 537 515</b>	<b>83 721 718</b>
<b>Vlastní kapitál a cizí zdroje celkem</b>	<b>122 442 530</b>	<b>110 435 977</b>

**Výkaz zisku a ztráty**

V tisících Kč

	<b>Aktuální období 30. 06. 2017</b>	<b>Minulé období 30. 06. 2016</b>
Zasloužené pojistné, očištěné od zajištění	8 908 287	8 862 379
Zasloužené pojistné	13 997 103	13 687 232
Pojistné postoupené zajistitelům	-5 088 816	-4 824 853
Úrokové a ostatní výnosy z investic	846 819	913 086
Výnos z majetkových podílů v dceřiných společnostech	739 516	438 800
Ostatní výnosy z finančních nástrojů a ostatních investic	414 109	1 118 701
Čistý zisk/ ztráta (-) z finančních investic oceňovaných reálnou hodnotou proti zisku nebo ztrátě	267 462	-192 050
Ostatní výnosy	2 919 888	562 768
<b>Výnosy celkem</b>	<b>14 096 081</b>	<b>11 703 684</b>
Čistá výše nákladů na pojistná plnění	-5 598 919	-5 631 894
Hrubé náklady na pojistná plnění	-7 943 670	-7 772 529
Podíl zajistitelů	2 344 751	2 140 635
Ostatní náklady na finanční nástroje a ostatní investice	-304 919	-463 949
Pořizovací náklady	-1 398 098	-1 464 769
Administrativní náklady	-996 412	-914 164
Ostatní náklady	-3 130 902	-926 877
<b>Náklady celkem</b>	<b>-11 429 250</b>	<b>-9 401 653</b>
<b>Výsledek hospodaření před zdaněním</b>	<b>2 666 831</b>	<b>2 302 031</b>
Daň z příjmů	-377 625	-401 497
<b>Výsledek hospodaření v běžném účetním období</b>	<b>2 289 206</b>	<b>1 900 534</b>

**Výkaz úplného výsledku**

V tisících Kč

	<b>Aktuální období 30. 06. 2017</b>	<b>Minulé období 30. 06. 2016</b>
<b>Výsledek hospodaření v běžném účetním období</b>	2 289 206	1 900 534
<b>Ostatní úplný výsledek – položky, které mohou být v budoucích obdobích převedeny do výkazu zisku a ztráty</b>		
Kurzové rozdíly vykázané ve vlastním kapitálu	7 714	14 285
Oceňovací rozdíly k realizovatelným finančním aktivům vykázané ve vlastním kapitálu	-1 365 306	797 772
Oceňovací rozdíly k realizovatelným finančním aktivům vykázané ve výkazu zisku a ztráty	-333 257	-622 347
Ztráty ze snížení hodnoty realizovatelných finančních aktiv	13 148	198 471
<b>Ostatní úplný výsledek před zdaněním</b>	-1 677 701	388 181
Daň z položek vykázaných nebo převedených do vlastního kapitálu	320 229	-71 040
<b>Ostatní úplný výsledek po zdanění</b>	<b>-1 357 472</b>	<b>317 141</b>
<b>Úplný výsledek celkem</b>	<b>931 734</b>	<b>2 217 675</b>

**Reálné a jmenovité hodnoty derivátů**

<b>k 30. 06. 2017 v tis. Kč</b>	<b>Reálná hodnota</b>	<b>Jmenovitá hodnota</b>
Deriváty sjednané za účelem zajištění	-547 613	23 109 003
Deriváty sjednané za účelem obchodování nebo spekulace	98 299	5 337 911

**Poměrové ukazatele**

	<b>30. 06. 2017 (%)</b>
Rentabilita průměrných aktiv (ROAA)	1,97
Rentabilita průměrného vlastního kapitálu (ROAE)	9,04
"Combined ratio" v neživotním pojištění	88,20