

# Čtvrtletní zpráva

31.3.2015

## Obsah

<b>Charakteristika České pojišťovny .....</b>	<b>3</b>
<b>Akcionářská struktura Společnosti.....</b>	<b>9</b>
<b>Údaje o struktuře Skupiny .....</b>	<b>10</b>
<b>Struktura Skupiny ČP k 31.03.2015 .....</b>	<b>16</b>
<b>Finanční údaje o činnosti Společnosti.....</b>	<b>18</b>

## Charakteristika České pojišťovny

### Základní informace o Společnosti

<b>Obchodní firma</b>	Česká pojišťovna a.s.
<b>Právní forma</b>	Akciová společnost
<b>Sídlo společnosti</b>	Spálená 75/16, 113 04 Praha 1
<b>Identifikační číslo</b>	452 72 956
<b>Daňové identifikační číslo</b>	CZ 4527 2956
<b>Bankovní spojení</b>	UniCredit bank Czech republic, a.s.
<b>Účet</b>	100511/2700
<b>Datum vzniku</b>	1. května 1992 Společnost byla založena na dobu neurčitou.
<b>Právní předpis</b>	Společnost byla (ve smyslu § 11 odst. 3 zákona č. 92/1991 Sb., o podmínkách převodu majetku státu na jiné osoby, ve znění pozdějších změn a doplňků) založena Fondem národního majetku České republiky – zakladatelskou listinou ze dne 28. dubna 1992 – a vznikla zápisem do obchodního rejstříku dne 1. května 1992.
<b>Zápis v obchodním rejstříku</b>	Městský soud v Praze Spisová značka oddíl B, vložka 1464
<b>Datum zápisu do obchodního rejstříku</b>	1. května 1992
<b>Datum a účel poslední změny v obchodním rejstříku</b>	14. listopadu 2015 Zápis zvolení pana Petra Bohumského na funkci místopředsedy představenstva a zápis zvolení pana Gregora Pilgrama do funkce člena dozorčí rady. Výmaz pana Jaroslava Mlynáře z funkce místopředsedy představenstva
<b>Datum zveřejnění čtvrtletní zprávy</b>	12. května 2015
<b>Základní kapitál</b>	4 000 000 000,- Kč Splaceno: 100 %

### Akcie vydané Českou pojišťovnou

K 31. březnu 2015 zahrnoval schválený základní kapitál 40 000 kusů zaknihovaných kmenových akcií na jméno v celkové výši 4 000 mil. Kč.

<b>Emise (ISIN)</b>	<b>CZ0009106043</b>
Druh cenného papíru	kmenové
Forma	na jméno
Podoba	zaknihované
Jmenovitá hodnota	100 000 Kč
Počet kusů cenných papírů	40 000 ks
Celkový objem	4 000 000 000 Kč
Datum emise	15. listopadu 2006
Údaje o přijetí k obchodování na regulovaném (veřejném) trhu	neregistrovaný CP (neobchodovatelné na veřejném trhu)

V průběhu období končícího 31. března 2015 Česká pojišťovna nedržela žádné vlastní akcie a zatímní listy ani jiné účastnické cenné papíry.

V průběhu období končícího 31. března 2015 nedošlo k žádným změnám základního kapitálu.

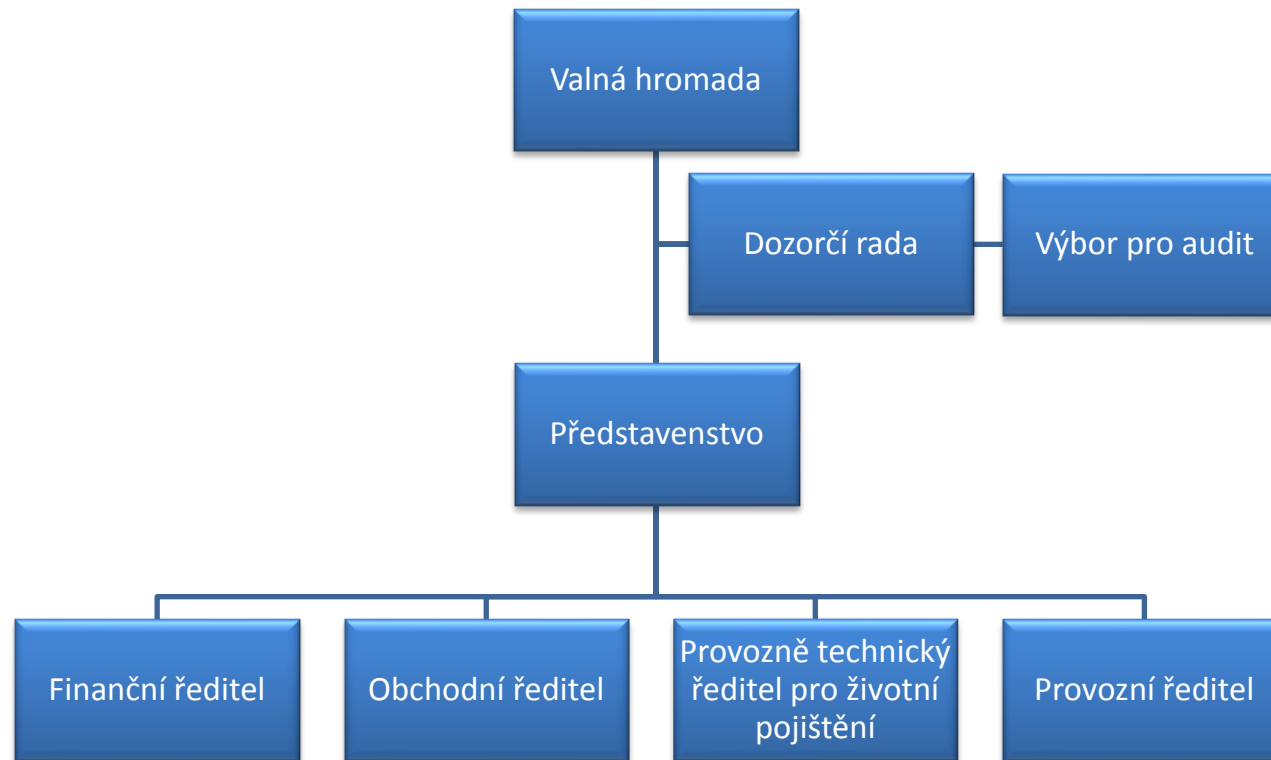
**Předmět podnikání:**

1. Pojišťovací činnost podle zákona č. 277/2009 Sb., o pojišťovnictví, v rozsahu
  - pojistných odvětví životních pojištění uvedených v příloze č. 1 k zákonu o pojišťovnictví, část A bod I, bod II, bod III, bod VI, bod VII a bod IX;
  - pojistných odvětví neživotních pojištění uvedených v příloze č. 1 k zákonu o pojišťovnictví, část B bod 1, 2, 3, 4, 5, 6, 7, 8, 9, 10, 11, 12, 13, 14, 15, 16, 17 a 18.
2. Zajišťovací činnost pro všechny typy zajišťovacích činností dle zákona o pojišťovnictví.
3. Činnosti související s pojišťovací a zajišťovací činností
  - zprostředkovatelská činnost prováděná v souvislosti s pojišťovací a zajišťovací činností podle zákona o pojišťovnictví,
  - poradenská činnost související s pojištěním fyzických a právnických osob podle zákona o pojišťovnictví,
  - šetření pojistných událostí prováděné na základě smlouvy s pojišťovnou podle zákona o pojišťovnictví,
  - uplatňování a výkon práv a povinností jménem a na účet České kanceláře pojistitelů ve smyslu zákona č. 168/1999 Sb., v platném znění,
  - zprostředkování finančních služeb uvedených pod písm. a) až j):
    - a) zprostředkování přijímání vkladů a jiných splatných fondů od veřejnosti, a to i zprostředkování v oblasti stavebního spoření a penzijního připojištění,
    - b) zprostředkování půjček všech druhů včetně – mezi jiným – spotřebitelských úvěrů, hypotečních úvěrů, factoringu a financování obchodních transakcí,
    - c) zprostředkování finančního leasingu,
    - d) zprostředkování všech plateb a peněžních převodů včetně kreditních a debetních karet, cestovních šeků a bankovních směnec,
    - e) zprostředkování záruk a závazků,
    - f) zprostředkování obchodování a vlastní účet zákazníků na burze nebo na trhu za hotové nebo jinak s obchodovatelnými nástroji a finančními aktivy,
    - g) zprostředkování správy majetkových hodnot, jako správy hotovosti nebo portfolia, všech forem správy kolektivních investic, správy penzijních fondů, ukládání do úschovy a svěřenství,
    - h) zprostředkování platebních a clearingových služeb týkajících se finančních aktiv včetně cenných papírů, odvozených produktů a jiných obchodovatelných nástrojů,
    - i) poradenské zprostředkování a ostatní pomocné finanční služby ke všem činnostem uvedeným v bodech a) až h) včetně referencí o úvěrech a jejich rozboru, výzkumu a poradenské činnosti v oblasti investic a portfolia, poradenské činnosti v oblasti akvizic a restrukturalizace a podnikové strategie,
    - j) zprostředkování poskytování a přenosu finančních informací, zpracování finančních údajů, jakož i příslušného programového vybavení ze strany poskytovatelů ostatních finančních služeb.
  - vzdělávací činnost pro pojišťovací zprostředkovatele a samostatné likvidátory pojistných událostí.

Společnost dále vykonává veškeré činnosti spojené s jejími majetkovými účastmi v jiných právnických osobách.

Všechny výše uvedené činnosti zapsané v Obchodním rejstříku Společnost skutečně vykonává. Žádná Společností vykonávaná nebo poskytována činnost nebyla Českou národní bankou omezená nebo pozastavená.

## Základní organizační schéma České pojišťovny



## **Orgány Společnosti**

### **Představenstvo Společnosti**

#### **předseda**

Dr. Luciano Cirinà

Funkční období: od 14. května 2013

Narozen: v roce 1965

Vzdělání: Business Administration at the University of Trieste

Praxe: Generali PPF Holding B. V., Austrian Insurers Federation, Generali Versicherung and, Generali Holding Vienna, Assicurazioni Generali, Trieste, Generali Versicherung, Vienna, Deutscher Lloyd (Generali Group)

Adresa: Na Pankráci 1720/123, 140 21 Praha

#### **místopředseda**

Mgr. Petr Bohumský, MBA

Funkční období: od 1. října 2014

Narozen: v roce 1971

Vzdělání: Univerzita Karlova v Praze, Matematicko-fyzikální fakulta

University of Pittsburgh – Joseph M. Katz Graduate School of Business, Advance Healthcare Management Institute

Praxe: Česká pojišťovna ZDRAVÍ, Generali PPF Holding B. V., PPF Group, Actuarial Association of Europe (Groupe Consultatif Actuariel Européen)

Adresa: Na Pankráci 1720/123, 140 21 Praha

#### **člen**

RNDr. Jiří Fialka, Ph.D.

Funkční období: od 13. září 2013

Narozen: v roce 1971

Vzdělání: Univerzita Karlova v Praze, Matematicko-fyzikální fakulta

Praxe: Deloitte Advisory s.r.o., Actuarial Association of Europe (Groupe Consultatif Actuariel Européen), KPMG Česká republika Audit, s.r.o.

Adresa: Na Pankráci 1720/123, 140 21 Praha

#### **člen**

RNDr. Marie Kovářová, Ph.D.

Funkční období: od 13. září 2013

Narozena: v roce 1972

Vzdělání: Univerzita Karlova v Praze, Matematicko-fyzikální fakulta

Praxe: Generali PPF Holding B. V., Generali Asigurari, McKinsey & Company, Inc

Adresa: Na Pankráci 1720/123, 140 21 Praha

#### **člen**

Ing. Štefan Tillinger

Funkční období: od 24. září 2013

Narozen: v roce 1970

Vzdělání: Vysoké učení technické Brno, Fakulta strojní a podnikatelská

Praxe: Penzijní fond České pojišťovny, a.s., Generali pojišťovna, a.s., ING Penzijní fond, a.s., DRM Europe Brno, s.r.o.

Adresa: Na Pankráci 1720/123, 140 21 Praha

## Obory působnosti členů představenstva

### Finanční ředitel

Mgr. Petr Bohumský, MBA  
Funkční období: od 1. června 2013

### Provozní ředitelka

RNDr. Marie Kovářová, Ph.D.  
Funkční období: od 1. července 2013

### Obchodní ředitel

Ing. Štefan Tillinger  
Funkční období: od 1. září 2013

### Pojistně-technický ředitel za oblast životního pojištění

RNDr. Jiří Fialka, Ph.D.  
Funkční období: od 1. srpna 2013

## Dozorčí rada Společnosti

### předseda

Martin Sturzlbaum  
Funkční období: od 11. listopadu 2013  
Narozen: v roce 1963  
Vzdělání: Univerzita ve Vídni (obor právo a ekonomie)  
Adresa: Belgie, Rue de Praetere 1, 1050 Brusel

### člen

Gianluca Colocci  
Funkční období: od 1. srpna 2014  
Narozen: v roce 1967  
Vzdělání: Univerzita Degli Studi di Trieste (obor obchod a ekonomie)  
Adresa: Itálie, Piazza Hortis 7, 34124 Terst

### člen

Gregor Pilgram  
Funkční období: od 1. října 2014  
Narozen: v roce 1973  
Vzdělání: Master of Business Administration at the Wirtschaftsuniversitaet Vienna, Austria  
Adresa: Česká republika, U Zvonařky 2536/1d, 120 00 Praha

Společnost vlastní pobočku v Polsku, která byla do tamějšího obchodního rejstříku zapsána dne 23. srpna 2012. Pobočka se zabývá stejnými činnostmi jako její zakládající společnost a podléhá dohledu České národní banky. Všechny údaje jsou vykazány včetně polské pobočky.

Průměrný počet přepočtených zaměstnanců k 31. březnu 2015 činil 4 174 osob.

## Údaje o osobách s řídicí pravomocí

Osobami s řídicí pravomocí jsou členové představenstva a členové dozorčí rady.

U žádného člena představenstva a dozorčí rady Společnosti nedochází při působení v orgánech dalších společností ke střetu zájmů.

Hlavní, pro Společnost významné aktivity členů představenstva a dozorčí rady v jiných společnostech:

- členství pana Luciana Ciriny ve statutárním orgánu Generali CEE Holding B.V., Nizozemí, vedoucí organizační složky Generali CEE Holding, B.V, organizační složka se sídlem v Praze, předsednictví v dozorčí radě Generali Bulgaria Holding EAD, Bulharsko, členství v dozorčí radě Generali Insurance AD a Generali Life Insurance AD, Bulharsko, předsednictví v dozorčí radě Generali Towarzystwo Ubezpieczeń S.A. a Generali Życie Towarzystwo Ubezpieczeń S.A., Polsko, předsednictví v dozorčí radě Generali Poist'ovňa, a.s., Slovensko, členství v dozorčí radě Generali Biztosító Zrt., Maďarsko, členství v dozorčí radě Generali Pojišťovny a.s.;
- členství paní Marie Kovářové v představenstvu Generali Pojišťovny a.s., předsednictví v představenstvu Generali CEE Services a.s., členství ve statutárním orgánu Generali Development s.r.o.;
- členství pana Petra Bohumského ve statutárním orgánu ČP ASISTENCE s.r.o., v dozorčí radě Generali Zavarovalnica d.d. Ljubljana, Slovinsko, v dozorčí radě Generali CEE Services a.s., místopředsednictví v představenstvu Generali Pojišťovny a.s., členství v dozorčí radě Penzijní společnosti České pojišťovny;
- členství pana Štefana Tillingera v dozorčí radě Nadace pojišťovny Generali, Penzijní společnosti České pojišťovny, a.s., předsednictví v představenstvu Generali Pojišťovny a.s., členství v dozorčí radě ČP DIRECT, a.s.;
- členství pana Jiřího Fialky v představenstvu Penzijní společnosti České pojišťovny, a.s., členství v představenstvu Generali Pojišťovny a.s.;
- členství pana Martina Sturzbauma v představenstvu Generali Belgium;
- členství pana Gianluca Colocci v dozorčích radách Penzijní společnosti České pojišťovny, a.s. a Generali Pojišťovny a.s.

Žádný z členů představenstva ani dozorčí rady nebyl odsouzen za podvodný trestný čin.

K 31. březnu 2015 Společnost neevidovala žádné půjčky nebo zálohy poskytnuté členům představenstva a dozorčí rady a žádné záruky vydané za členy představenstva a dozorčí rady.



## Akcionářská struktura Společnosti

Česká pojišťovna byla k 31. březnu 2015 součástí koncernu, v němž je hlavní holdingovou společností zastřešující celou strukturu Generali CEE Holding B.V. Konečnou osobou ovládající Českou pojišťovnu je Assicurazioni Generali S.p.A., která k 31. březnu 2015 disponovala 100% podílem na hlasovacích právech. Jediným akcionářem Společnosti je CZI Holdings N.V.

### **CZI Holdings N.V.**

1112XN Diemen, Amsterdam, Diemerhof 32  
Nizozemské království

Právní forma:	akciová společnost
Sídlo:	1112XN Diemen, Amsterdam, Diemerhof 32, Nizozemské království

Číslo spisu u rejstříku obchodní a průmyslové komory pro Amsterdam:	34245976
Základní kapitál:	100 000 000 EUR
Výše podílu na hlasovacích právech:	100%
Datum založení:	6. dubna 2006
Popis činnosti:	finanční holding

Společnost nemá se svým jediným akcionářem CZI Holdings N.V. uzavřenu ovládací smlouvu a k 31. prosinci 2014 sestavila zprávu o vztazích mezi propojenými osobami dle § 82 zákona č. 90/2012 Sb.

## Údaje o struktuře Skupiny

### Ovládající osoby Společnosti

Kromě jediného akcionáře CZI Holdings N.V. jsou dalšími ovládajícími osobami níže uvedené společnosti:

#### Generali CEE Holding B.V.

Právní forma:	společnost s ručením omezeným
Sídlo:	1112XN Diemen, Amsterdam, Diemerhof 32, Nizozemské království
Číslo spisu u rejstříku obchodní a průmyslové komory pro Amsterdam:	34275688
Základní kapitál:	100 000 EUR
Výše podílu na hlasovacích právech:	100% (nepřímý)
Výše podílu na základním kapitálu:	100% (nepřímý)
Datum založení:	8. června 2007
Popis činnosti:	holdingové aktivity

#### Assicurazioni Generali S.p.A

Právní forma:	akciová společnost
Sídlo:	Piazza Duca degli Abruzzi 2, Trieste, Itálie
Číslo v rejstříku společností pro Trieste:	00079760328
Základní kapitál:	1 556 873 283 EUR
Výše podílu na hlasovacích právech:	100% (nepřímý)
Výše podílu na základním kapitálu:	100% (nepřímý)
Datum založení:	26. prosince 1831
Popis činnosti:	poskytování pojistných a finančních produktů

Výši pohledávek a závazků Společnosti vůči ovládajícím osobám uvádí následující tabulka

k 31.03.2015 v tis.Kč	Pohledávky	Závazky
Generali CEE Holding B.V.	148	(18 727)

Česká pojišťovna nemá ve svých aktivech cenné papíry emitované ovládajícími osobami.

Společnost rovněž nepřijala záruky od ovládaných osob a ani neposkytla záruky těmto osobám.

**Ovládané osoby Společnosti**

Název	Právní forma	Adresa sídla
ČP DIRECT, a.s.	akciová společnost	Na Pankráci 1658/121, Praha 4, 14021, Česká republika
Česká pojišťovna ZDRAVÍ a.s.	akciová společnost	Na Pankráci 1720/123, Praha 4, 14021, Česká republika
ČP INVEST invest. spol., a.s.	akciová společnost	Na Pankráci 1658/121, Praha 4, 14021, Česká republika
ČP INVEST Realitní Uzavřený Investiční Fond a.s.	akciová společnost	Na Pankráci 1658/121, Praha 4, 14021, Česká republika
Generali Services CEE a.s.	akciová společnost	Na Pankráci 1720/123, Praha 4, 14021, Česká republika
Nadace GCP	nadace	Na Pankráci 1658/121, Praha 4, 14021, Česká republika
Pankrác Services s.r.o.	společnost s ručením omezeným	Na Pankráci 1658/121, Praha 4, 14021, Česká republika
ČP Strategic Investments N.V.	akciová společnost	Diemerhof 32, 1112XN, Diemen, Nizozemské království
REFICOR s.r.o.	společnost s ručením omezeným	Na Pankráci 1658/121, Praha 4, 14021, Česká republika
Univerzální správa majetku, a.s.	akciová společnost	Na Pankráci 1658/121, Praha 4, 14021, Česká republika
Generali SAF de Pensii Private S.A. (Generali Fond de Pensii S.A.)	společnost s ručením omezeným	Piata Charles de Gaulle 15, PSČ 011857, Bukurešť, Rumunsko
CITY EMPIRIA a.s.	akciová společnost	Na Strži 1702/65, Praha 4, 140 00, Česká republika
Solitaire Real Estate, a.s.	akciová společnost	Rozkošného 1058/3, Praha 5, 150 00, Česká republika
Penzijní společnost České pojišťovny, a.s.	akciová společnost	Na Pankráci 1720/123, Praha 4, 14021, Česká republika
Apollo Business Center IV a.s.	akciová společnost	Gorkého 3, Bratislava 811 01
Finanční servis o.o.o.	společnost s ručením omezeným	Ul. Pravdy 8, 125040, Moskva, Ruská federace

Pařížská 26, s.r.o.	společnost s ručením omezeným	Václavské náměstí 823/33, Praha 1, 110 00, Česká republika
ČP Asistence s.r.o.	společnost s ručením omezeným	Na Pankráci 1658/121, Praha 4, 140 21, Česká republika
PALAC KRIZIK a.s.	akciová společnost	Radlická 608/2, Praha 5, 150 23, Česká republika
Europ Assistance s.r.o.	společnost s ručením omezeným	Na Pankráci 1658/121, Praha 4, 14021, Česká republika

Následující tabulka uvádí výši podílů Společnosti na základním kapitálu a hlasovacích právech ovládaných osob.

Název	Přímý podíl na ZK v %	Nepřímý podíl na ZK v %	Přímý podíl na hlasovacích právech v %	Nepřímý podíl na hlasovacích právech v %	Počet akcií držných ČP	Jmenovitá hodnota akcií/ výše obchodního podílu ČP v tis. Kč <sup>1</sup>	Požizovací cena akcií/ obchodního podílu v tis. Kč (ke dni pořízení)
ČP DIRECT, a.s.	100		100		8	20 000	29 400
Česká pojišťovna ZDRAVÍ a.s.	100		100		100	100 000	191 250
ČP INVEST invest. spol., a.s.	100		100		2 170	91 000	45 758
ČP INVEST Realitní Uzavřený Investiční Fond a.s.	77		77		116	117 040	1 682 000
Generali Services CEE a.s.	80		80		24	2 400	122 403
Nadace GCP	N/A	N/A	N/A	N/A	N/A	N/A	N/A
Pankrác Services s.r.o.	100		100		N/A	200	269 848
ČP Strategic Investments N.V	100		100		225 000	6 190	3 116 648
REFICOR s.r.o.	100		100		N/A	100	73
Univerzální správa majetku, a.s.	100		100		10	1 000	1 103
Generali SAF de Pensii Private S.A. (Generali Fond de Pensii S.A.)	99,9		99,9		51 994 800	325 539	1 076 556
CITY EMPIRIA a.s.		77		77			
Solitaire Real Estate, a.s.		77		77			
Penzijní společnost České pojišťovny, a.s.		100		100			
Apollo Business Center IV a.s.	100		100		1	688	834 533
Finansový servis o.o.o.	100		100		N/A		1 566
Pařížská 26, s.r.o.	100		100		N/A	200	345 563
ČP ASISTENCE s.r.o.		25		25	N/A	1 530	
PALAC KRIZIK a.s.	50	38,5	50	38,5	101	200	527 268
Europ Assistance s.r.o.	25		25		N/A	967	30 421

<sup>1</sup> U zahraničních společností přepočteno kurzem ČNB k 31.03.2015.

Změny za období od 1. ledna 2015:

Společnost Generali PPF Holding B.V. byla přejmenována na Generali CEE Holding B.V.  
Společnost Generali PPF Services a.s. byla přejmenována na Generali Services CEE a.s.  
Společnost Generali PPF Invest plc (Ireland) byla přejmenována na Generali Invest CEE plc (Ireland)  
Společnost Nadace České pojišťovny byla přejmenována na Nadace GCP.

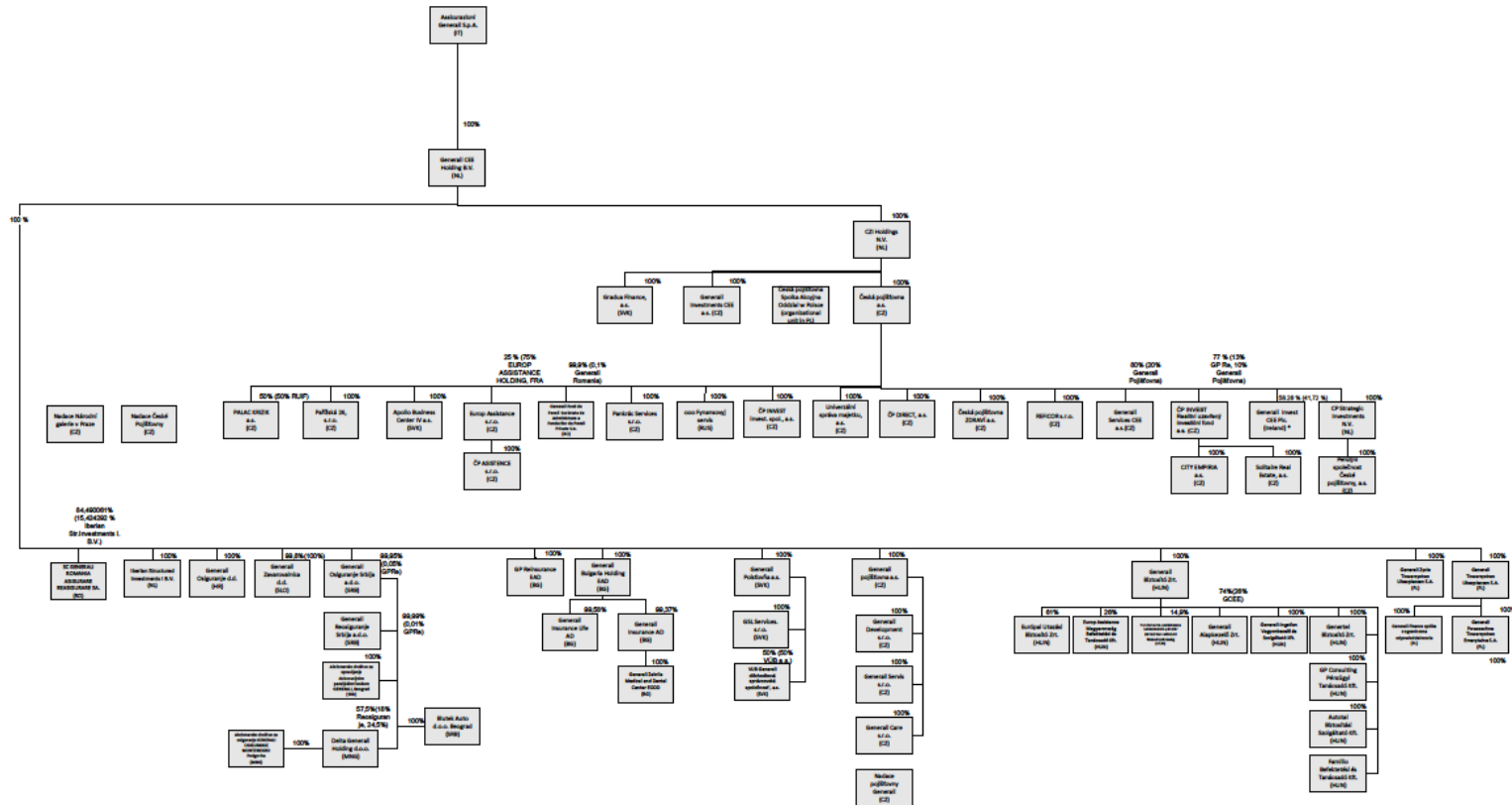
Výši pohledávek a závazků Společnosti vůči ovládaným osobám („OvOs“) uvádí následující tabulka.

	Výše pohledávek v tis. Kč	Výše závazku v tis. Kč	Výše cenných papírů, emitovaných OvOs v aktivech Společnosti v tis. Kč	
			Výše CP v pořizovací hodnotě	Výše CP v účetní hodnotě
ČP DIRECT, a.s.	4	(627)	29 400	29 400
Česká pojišťovna ZDRAVÍ a.s.	5 049	(3 269)	191 250	191 250
ČP INVEST invest. spol., a.s.		(3 154)	45 758	45 758
ČP INVEST Realitní Uzavřený Investiční Fond a.s.			1 682 000	1 682 000
Generali Services CEE a.s.	1 367	(3 000)	122 403	2 403
Pankrác Services s.r.o.	6	(17)		
ČP Strategic Investments N.V			3 116 648	3 116 648
REFICOR s.r.o.	31	(886)		
Univerzální správa majetku, a.s.		(28)	1 103	1 103
Generali SAF de Pensii Private S.A. (Generali Fond de Pensii S.A.)			1 076 556	1 076 556
Solitaire Real Estate, a.s.				
Penzijní společnost České pojišťovny, a.s.	28 651	(32 906)		
Apollo Business Center IV a.s.	4 064		834 533	834 533
ČP ASISTENCE s.r.o.	9	(5 014)		
Nadace GCP				
PALAC KRIZIK a.s.			527 268	527 268
Europ Assistance s.r.o.	2 635	(1 941)	30 421	30 421

Majetková účast v dceřiné společnosti Pařížská 26, s.r.o., byla zastavena na krytí bankovního úvěru poskytnutého této dceřiné společnosti. K 31. březnu 2015 činila nesplacená částka úvěru 240,6 mil. Kč. Společnost nemá žádné závazky z cenných papírů vydaných ovládanými společnostmi.

# Struktura Skupiny ČP k 31.03.2015

Generali CEE Holding B.V. - structure as of 31.3.2015



\* Generali CEE Invest Plc. (IE) je slovenská investiční společnost s proměnlivou kapitálovou strukturou a s odlišným vlastním zúčtováním. Podíl Česká pojišťovna a.s. závisí na podílu investice do jednotlivých fondů. Investice do podílových fondů jsou v účetní závěrečné České pojišťovny a.s. vykazovány jako závazky pasivní k podílu.  
 \* Generali CEE Invest Plc. (IE) is an open investment company with variable capital structure and with separate liabilities between the individual sub-funds. The share of Česká pojišťovna a.s. depends on the share of investment in each fund. Investments in the funds are in the Česká pojišťovna a.s. financial statements reported as securities being held for sale.



Česká pojišťovna podléhá povinnosti dodržovat upravenou míru solventnosti. Nejaktuálnější výpočet upravené míry solventnosti byl proveden k 31. prosinci 2014, do jejího výpočtu byly zahrnuty následující ovládané osoby:

- Česká pojišťovna ZDRAVÍ a.s.

## Finanční údaje o činnosti Společnosti

### Finanční výkazy

#### Výkaz finanční pozice

V tisících Kč

	Aktuální období 31.03.2015	Minulé období 31.12.2014
Majetkové účasti v dceřiných a přidružených společnostech	7 888 475	7 887 399
Nehmotný majetek	1 503 989	1 545 880
Hmotný majetek	246 679	258 976
Investice	86 572 732	85 898 913
Investice do nemovitostí	63 091	63 091
Úvěry a půjčky	1 817 081	6 251 851
Realizovatelné cenné papíry	69 689 481	64 969 015
Finanční aktiva oceňovaná reálnou hodnotou proti účtům nákladů nebo výnosů	15 003 079	14 612 801
Ostatní investice		2 155
Podíly zajišťovatelů na pojistně-technických rezervách	10 711 430	9 953 779
Pohledávky	6 807 354	6 036 548
Aktiva držaná k prodeji	6 369	6 369
Odložená daňová pohledávka	5 059	23 337
Ostatní aktiva	1 000 413	965 817
Peníze a peněžní ekvivalenty	2 657 458	2 503 160
<b>Aktiva celkem</b>	<b>117 399 958</b>	<b>115 080 178</b>
Základní kapitál	4 000 000	4 000 000
Nerozdělený zisk a fondy	23 243 655	19 548 397
<b>Vlastní kapitál celkem</b>	<b>27 243 655</b>	<b>23 548 397</b>
Závazky z pojištění	74 348 330	76 950 687
Ostatní rezervy	725 980	744 393
Finanční závazky	4 047 014	4 055 827
Závazky	9 360 732	7 975 636
Odložený daňový závazek		
Časové rozlišení a výnosy příštích období	1 674 247	1 805 238
<b>Cizí zdroje celkem</b>	<b>90 156 303</b>	<b>91 531 781</b>
<b>Vlastní kapitál a cizí zdroje celkem</b>	<b>117 399 958</b>	<b>115 080 178</b>

**Výkaz zisku a ztráty**

V tisících Kč

	<b>Aktuální období 31.03.2015</b>	<b>Minulé období 31.03.2014</b>
Zasloužené pojistné, očištěné od zajištění	5 206 090	5 277 597
Zasloužené pojistné	7 933 957	7 859 239
Pojistné postoupené zajišťovatelům	(2 727 867)	(2 581 642)
Úrokové a ostatní výnosy z investic	508 068	543 407
Výnos z majetkových podílů v dceřiných společnostech		9 706
Ostatní výnosy z finančních nástrojů a ostatních investic	539 134	500 051
Čistý zisk/ ztráta (-) z finančních investic oceňovaných reálnou hodnotou proti účtu nákladů nebo výnosů	(731 747)	(104 246)
Ostatní výnosy	1 447 133	283 432
<b>Výnosy celkem</b>	<b>6 968 678</b>	<b>6 509 947</b>
Čistá výše nákladů na pojistná plnění	(3 289 883)	(3 103 078)
Hrubé náklady na pojistná plnění	(4 930 197)	(4 040 307)
Podíl zajišťovatelů na nákladech na pojistná plnění	1 640 314	937 229
Úrokové a ostatní náklady na finanční nástroje a ostatní investice	(56 227)	(157 045)
Pořizovací náklady	(635 470)	(771 178)
Administrativní náklady	(562 600)	(570 469)
Ostatní náklady	(599 212)	(456 896)
<b>Náklady celkem</b>	<b>(5 143 392)</b>	<b>(5 058 666)</b>
<b>Výsledek hospodaření před zdaněním</b>	<b>1 825 286</b>	<b>1 451 281</b>
Daň z příjmů	(349 764)	(271 376)
<b>Výsledek hospodaření v běžném účetním období</b>	<b>1 475 522</b>	<b>1 179 905</b>

**Výkaz úplného výsledku**

V tisících Kč

	<b>Aktuální období 31.03.2015</b>	<b>Minulé období 31.03.2014</b>
<b>Výsledek hospodaření v běžném účetním období</b>	1 475 522	1 179 905
<b>Ostatní úplný výsledek – položky, které mohou být v budoucích obdobích převedeny do výkazu zisku a ztráty</b>		
Kurzové rozdíly vykázané ve vlastním kapitálu	(24 866)	(32 631)
Oceňovací rozdíly k pozemkům a budovám vykázané ve vlastním kapitálu, brutto		
Oceňovací rozdíly k pozemkům a budovám při odúčtování vykázané v nerozděleném zisku		
Oceňovací rozdíly k realizovatelným finančním aktivům vykázané ve vlastním kapitálu	3 141 937	116 326
Oceňovací rozdíly k realizovatelným finančním aktivům vykázané ve výkazu zisku a ztráty	(380 029)	(382 202)
Ztráty ze snížení hodnoty realizovatelných finančních aktiv	9 429	69 152
<b>Ostatní úplný výsledek před zdaněním</b>	2 746 471	(229 355)
Daň z položek vykázaných nebo převedených do vlastního kapitálu	(526 802)	36 151
<b>Ostatní úplný výsledek po zdanění</b>	<b>2 219 669</b>	<b>(193 204)</b>
<b>Celkový úplný výsledek</b>	<b>3 695 191</b>	<b>986 701</b>

**Reálné a jmenovité hodnoty derivátů**

<b>k 31.03.2015 v tis. Kč</b>	<b>Reálná hodnota</b>	<b>Jmenovitá hodnota</b>
Deriváty sjednané za účelem zajištění	(1 936 697)	49 441 970
Deriváty sjednané za účelem obchodování nebo spekulace	(56 525)	3 808 071

**Ukazatel solventnosti a garanční fond**

(v mld. Kč)	31.12.2014
<b>Životní pojištění</b>	
Požadovaná míra solventnosti	2,5
Disponibilní míra solventnosti	13,5
Poměr disponibilní a požadované míry solventnosti	5,4
<b>Neživotní pojištění</b>	
Požadovaná míra solventnosti	2,2
Disponibilní míra solventnosti	6,7
Poměr disponibilní a požadované míry solventnosti	3,0
<b>Garanční fond</b>	1,6
<b>Poměr garančního fondu a součtu položek podle § 18</b>	0,08

**Upravená míra solventnosti**

(v mil. Kč)		31.12.2014
<b>Součet disponibilní míry solventnosti ČP a dceřiných pojišťoven</b>	<b>Část A - UMS</b>	20 599
Disponibilní míra solventnosti ČP	DMSp	20 297
Disponibilní míra solventnosti dceřiných pojišťoven	Suma ( $q_i * DMS_i$ ) přes všechny přidružené finanční osoby	302
<b>Součet jiných položek podle § 16 odst. 4 vyhlášky za dceřiné pojišťovny, požadované míry solventnosti ČP a požadované míry solventnosti dceřiných pojišťoven</b>	<b>Část B - UMS</b>	5 033
Součet jiných položek podle § 16 odst. 4 vyhlášky za dceřiné pojišťovny	Suma UHPi přes všechny přidružené finanční osoby	191
Požadovaná míra solventnosti ČP	PMSp	4 752
Požadovaná míra solventnosti dceřiných pojišťoven	Suma ( $q_i * PMS_i$ ) přes všechny přidružené finanční osoby	90
<b>Upravená míra solventnosti pojišťovny</b>	<b>USp = A - B</b>	15 566

**Poměrové ukazatele**

	31.03.2015
Rentabilita průměrných aktiv (ROAA)	1,27%
Rentabilita průměrného vlastního kapitálu (ROAE)	5,81%
"Combined ratio" v neživotním pojištění	72,10%