

# Čtvrtletní zpráva

30.6.2014

## Obsah

<b>Charakteristika České pojišťovny .....</b>	<b>3</b>
<b>Akcionářská struktura Společnosti .....</b>	<b>10</b>
<b>Údaje o struktuře Skupiny.....</b>	<b>11</b>
<b>Struktura Skupiny ČP k 30.06.2014.....</b>	<b>17</b>
<b>Finanční údaje o činnosti Společnosti .....</b>	<b>19</b>

## Charakteristika České pojišťovny

### Základní informace o Společnosti

<i>Obchodní firma</i>	Česká pojišťovna a.s.
<i>Právní forma</i>	Akciová společnost
<i>Sídlo společnosti</i>	Spálená 75/16, 113 04 Praha 1
<i>Identifikační číslo</i>	452 72 956
<i>Daňové identifikační číslo</i>	CZ 4527 2956
<i>Bankovní spojení</i>	UniCredit bank Czech republic, a.s.
<i>Účet</i>	100511/2700
<i>Datum vzniku</i>	1. května 1992 Společnost byla založena na dobu neurčitou.
<i>Právní předpis</i>	Společnost byla (ve smyslu § 11 odst. 3 zákona č. 92/1991 Sb., o podmínkách převodu majetku státu na jiné osoby, ve znění pozdějších změn a doplňků) založena Fondem národního majetku České republiky – zakladatelskou listinou ze dne 28. dubna 1992 – a vznikla zápisem do obchodního rejstříku dne 1. května 1992.
<i>Zápis v obchodním rejstříku</i>	Městský soud v Praze Spisová značka oddíl B, vložka 1464
<i>Datum zápisu do obchodního rejstříku</i>	1. května 1992
<i>Datum a účel poslední změny v obchodním rejstříku</i>	30. ledna 2014 Zapis zvolení pana Martina Sturzlbauma do funkce předsedy dozorčí rady.
<i>Datum zveřejnění čtvrtletní zprávy</i>	11. srpna 2014
<i>Základní kapitál</i>	4 000 000 000,- Kč Splaceno: 100 %

### Akcie vydané Českou pojišťovnou

K 30. červnu 2014 zahrnoval schválený základní kapitál 40 000 kusů zaknihovaných kmenových akcií na jméno v celkové výši 4 000 mil. Kč.

<b>Emise (ISIN)</b>	<b>CZ0009106043</b>
Druh cenného papíru	kmenové
Forma	na jméno
Podoba	zaknihované
Jmenovitá hodnota	100 000 Kč
Počet kusů cenných papírů	40 000 ks
Celkový objem	4 000 000 000 Kč
Datum emise	15. listopadu 2006
Údaje o přijetí k obchodování na regulovaném (veřejném) trhu	neregistrovaný CP (neobchodovatelné na veřejném trhu)

V průběhu období končícího 30. červnem 2014 Česká pojišťovna nedržela žádné vlastní akcie a zatímní listy ani jiné účastnické cenné papíry.

V průběhu období končícího 30. červnem 2014 nedošlo k žádným změnám základního kapitálu.

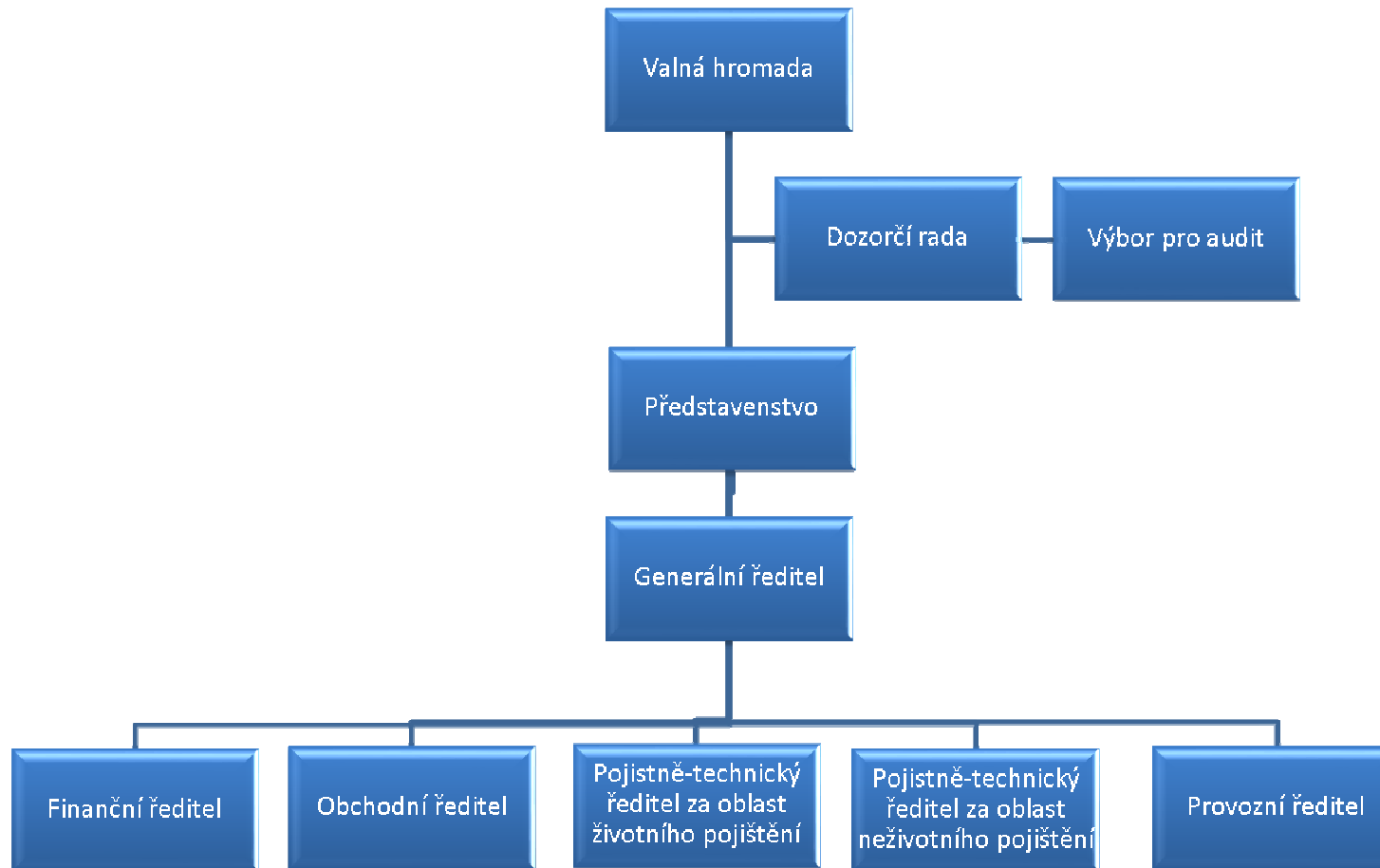
**Předmět podnikání:**

1. Pojišťovací činnost podle zákona č. 277/2009 Sb., o pojišťovnictví, v rozsahu
  - pojistných odvětví životních pojištění uvedených v příloze č. 1 k zákonu o pojišťovnictví, část A bod I, bod II, bod III, bod VI, bod VII a bod IX;
  - pojistných odvětví neživotních pojištění uvedených v příloze č. 1 k zákonu o pojišťovnictví, část B bod 1, 2, 3, 4, 5, 6, 7, 8, 9, 10, 11, 12, 13, 14, 15, 16, 17 a 18.
2. Zajišťovací činnost pro všechny typy zajišťovacích činností dle zákona o pojišťovnictví.
3. Činnosti související s pojišťovací a zajišťovací činností
  - zprostředkovatelská činnost prováděná v souvislosti s pojišťovací a zajišťovací činností podle zákona o pojišťovnictví,
  - poradenská činnost související s pojištěním fyzických a právnických osob podle zákona o pojišťovnictví,
  - šetření pojistných událostí prováděné na základě smlouvy s pojišťovnou podle zákona o pojišťovnictví,
  - uplatňování a výkon práv a povinností jménem a na účet České kanceláře pojistitelů ve smyslu zákona č. 168/1999 Sb., v platném znění,
  - zprostředkování finančních služeb uvedených pod písm. a) až j):
    - a) zprostředkování přijímání vkladů a jiných splatných fondů od veřejnosti, a to i zprostředkování v oblasti stavebního spoření a penzijního připojištění,
    - b) zprostředkování půjček všech druhů včetně – mezi jiným – spotřebitelských úvěrů, hypotečních úvěrů, factoringu a financování obchodních transakcí,
    - c) zprostředkování finančního leasingu,
    - d) zprostředkování všech plateb a peněžních převodů včetně kreditních a debetních karet, cestovních šeků a bankovních směnek,
    - e) zprostředkování záruk a závazků,
    - f) zprostředkování obchodování a vlastní účet zákazníků na burze nebo na trhu za hotové nebo jinak s obchodovatelnými nástroji a finančními aktivy,
    - g) zprostředkování správy majetkových hodnot, jako správy hotovosti nebo portfolia, všech forem správy kolektivních investic, správy penzijních fondů, ukládání do úschovy a svěřenství,
    - h) zprostředkování platebních a clearingových služeb týkajících se finančních aktiv včetně cenných papírů, odvozených produktů a jiných obchodovatelných nástrojů,
    - i) poradenské zprostředkování a ostatní pomocné finanční služby ke všem činnostem uvedeným v bodech a) až h) včetně referencí o úvěrech a jejich rozboru, výzkumu a poradenské činnosti v oblasti investic a portfolia, poradenské činnosti v oblasti akvizic a restrukturalizace a podnikové strategie,
    - j) zprostředkování poskytování a přenosu finančních informací, zpracování finančních údajů, jakož i příslušného programového vybavení ze strany poskytovatelů ostatních finančních služeb.
  - vzdělávací činnost pro pojišťovací zprostředkovatele a samostatné likvidátory pojistných událostí.

Společnost dále vykonává veškeré činnosti spojené s jejími majetkovými účastmi v jiných právnických osobách.

Všechny výše uvedené činnosti zapsané v Obchodním rejstříku Společnost skutečně vykonává. Žádná Společností vykonávaná nebo poskytována činnost nebyla Českou národní bankou omezená nebo pozastavená.

## Základní organizační schéma České pojišťovny



## **Orgány Společnosti**

### **Představenstvo Společnosti**

#### **předseda**

Dr. Luciano Cirinà

Funkční období: od 14. května 2013

Narozen: v roce 1965

Vzdělání: Business Administration at the University of Trieste

Praxe: Generali PPF Holding B. V., Austrian Insurers Federation, Generali Versicherung and, Generali Holding Vienna, Assicurazioni Generali, Trieste, Generali Versicherung, Vienna, Deutscher Lloyd (Generali Group)

Adresa: Na Pankráci 1720/123, 140 21 Praha

#### **místopředseda**

Ing. Jaroslav Mlynář, CSc.

Funkční období: od 14. května 2013

Narozen: v roce 1954

Vzdělání: Vysoké učení technické v Brně, Fakulta strojní

Praxe: Generali PPF Holding B. V., Generali Pojišťovna a.s., Akcionarsko društvo za osiguranje DELTA GENERALI OSIGURANJE, Generali penzijní fond a. s., Generali Real Estate s. r. o., Generali Servis s. r. o., Generali Poist'ovňa a. s., Erste Allgemeine Versicherungs-AG, Generali-Creditanstalt Penzijní fond a. s., Konštrukta Trenčín, Chepos Brno

Adresa: Na Pankráci 1720/123, 140 21 Praha

#### **člen**

RNDr. Jiří Fialka, Ph.D.

Funkční období: od 13. září 2013

Narozen: v roce 1971

Vzdělání: Univerzita Karlova v Praze, Matematicko-fyzikální fakulta

Praxe: Deloitte Advisory s.r.o., Actuarial Association of Europe (Groupe Consultatif Actuariel Européen), KPMG Česká republika Audit, s.r.o.

Adresa: Na Pankráci 1720/123, 140 21 Praha

#### **člen**

Mgr. Petr Bohumský, MBA

Funkční období: od 18. září 2013

Narozen: v roce 1971

Vzdělání: Univerzita Karlova v Praze, Matematicko-fyzikální fakulta

University of Pittsburgh – Joseph M. Katz Graduate School of Business, Advance Healthcare Management Institute

Praxe: Česká pojišťovna ZDRAVÍ, Generali PPF Holding B. V., PPF Group, Actuarial Association of Europe (Groupe Consultatif Actuariel Européen)

Adresa: Na Pankráci 1720/123, 140 21 Praha

#### **člen**

RNDr. Marie Kovářová, Ph.D.

Funkční období: od 13. září 2013

Narozena: v roce 1972

Vzdělání: Univerzita Karlova v Praze, Matematicko-fyzikální fakulta

Praxe: Generali PPF Holding B. V., Generali Asigurari, McKinsey & Company, Inc

Adresa: Na Pankráci 1720/123, 140 21 Praha

### **člen**

Ing. Štefan Tillinger

Funkční období: od 24. září 2013

Narozen: v roce 1970

Vzdělání: Vysoké učení technické Brno, Fakulta strojní a podnikatelská

Praxe: Penzijní fond České pojišťovny, a.s., Generali pojišťovna, a.s., ING Penzijní fond, a.s., DRM Europe Brno, s.r.o.

Adresa: Na Pankráci 1720/123, 140 21 Praha

### **Dozorčí rada společnosti**

#### **předseda**

Martin Sturzlbaum

Funkční období: od 11. listopadu 2013

Narozen: v roce 1963

Vzdělání: Univerzita ve Vídni (obor právo a ekonomie)

Adresa: Kratochvílestraße 4, A - 1220 Vienna

#### **člen**

Marco Maffioli

Funkční období: od 11. července 2013

Narozen: v roce 1969

Vzdělání: Univerzita Degli Studi di Trieste (obor ekonomie a obchodu)

Adresa: Piazza Duca degli Abruzzi 2, I – 34132 Trieste

#### **člen**

Ing. Irena Špatenková

Funkční období: od 23. září 2011

Narozena: v roce 1956

Vzdělání: VŠE Praha

Adresa: Na Pankráci 1720/123, 140 21 Praha

S účinností 1. července 2014, v návaznosti na změny v legislativě opustila dozorčí radu zástupkyně zaměstnanců paní Irena Špatenková. Tato změna dosud nebyla zapsána v obchodním rejstříku.

### **Vedení společnosti**

#### **Generální ředitel**

Ing. Jaroslav Mlynář, CSc.

Funkční období: od 1. června 2013

#### **Finanční ředitel**

Mgr. Petr Bohumský, MBA

Funkční období: od 1. června 2013

#### **Provozní ředitelka**

RNDr. Marie Kovářová, Ph.D.

Funkční období: od 1. července 2013

#### **Obchodní ředitel**

Ing. Štefan Tillinger

Funkční období: od 1. září 2013

**Pojistně-technický ředitel za oblast životního pojištění**

RNDr. Jiří Fialka, Ph.D.

Funkční období: od 1. srpna 2013

**Pojistně-technický ředitel za oblast neživotního pojištění**

Ilics László

Funkční období: od 16. 6. 2014

Společnost vlastní pobočku v Polsku, která byla do tamějšího obchodního rejstříku zapsána dne 23. srpna 2012. Pobočka se zabývá stejnými činnostmi jako její zakládající společnost a podléhá dohledu České národní banky. Všechny údaje jsou vykazány včetně polské pobočky.

Průměrný počet přepočtených zaměstnanců k 30. červnu 2014 činil 4 141 osob.



## Údaje o osobách s řídicí pravomocí

Osobami s řídicí pravomocí jsou členové představenstva a členové dozorčí rady.

U žádného člena představenstva a dozorčí rady Společnosti nedochází při působení v orgánech dalších společností ke střetu zájmů.

Hlavní, pro Společnost významné aktivity členů představenstva a dozorčí rady v jiných společnostech:

- členství pana Luciana Ciriny ve statutárním orgánu Generali PPF Holding B.V., Nizozemí, vedoucí organizační složky Generali PPF Holding, B.V, organizační složka se sídlem v Praze, předsednictví v dozorčí radě Generali Bulgaria Holding EAD, Bulharsko, členství v dozorčí radě Generali Insurance AD a Generali Life Insurance AD, Bulharsko, předsednictví v dozorčí radě Generali Towarzystwo Ubezpieczeń S.A. a Generali Życie Towarzystwo Ubezpieczeń S.A., Polsko, předsednictví v dozorčí radě Generali Poist'ovňa, a.s., Slovensko, členství v dozorčí radě Generali Biztosító Zrt., Maďarsko;
- členství pana Jaroslava Mlynáře v dozorčí radě Penzijní společnosti České pojišťovny, a.s., dále předsednictví dozorčí rady Generali Pojišťovny a.s., České pojišťovny ZDRAVÍ a.s., ČP DIRECT, a.s. a Generali PPF Services a.s., předsednictví správní rady České kanceláře pojistitelů, jednatel v Pankrác services s.r.o., viceprezident České asociace pojišťoven a člen správní rady Nadačního fondu pro podporu vzdělávání v pojišťovnictví;
- členství Marie Kovářové ve statutárním orgánu Generali Development s.r.o., předsednictví v představenstvu Generali PPF Services a.s.;
- členství Petra Bohumského ve statutárním orgánu ČP ASISTENCE s.r.o., v dozorčí radě Generali Zavarovalnica d.d. Ljubljana, Slovinsko, v dozorčí radě Generali PPF Services a.s.;
- členství Štefana Tillingera v dozorčí radě Nadace pojišťovny Generali, Penzijní společnosti České pojišťovny, a.s., předsednictví v představenstvu Generali Pojišťovny a.s., členství v dozorčí radě ČP DIRECT, a.s.;
- členství Marca Maffioliho v dozorčí radě Penzijní společnosti České pojišťovny, a.s., Generali Pojišťovny a.s., členství v představenstvu Akcionarsko društvo za osiguranje DELTA GENERALI OSIGURANJE, Srbsko;
- členství Jiřího Fialky v představenstvu Penzijní společnosti České pojišťovny, a.s.;
- členství Martina Sturzbauma ve statutárním orgánu EUROPAISCHE Reiseversicherung AG a Europe Assistance GmbH, Rakousko.

Žádný z členů představenstva ani dozorčí rady nebyl odsouzen za podvodný trestný čin.

K 30. červnu 2014 Společnost neevidovala žádné půjčky nebo zálohy poskytnuté členům představenstva a dozorčí rady a žádné záruky vydané za členy představenstva a dozorčí rady.

## Akcionářská struktura Společnosti

Česká pojišťovna byla k 30. červnu 2014 součástí koncernu, v němž je hlavní holdingovou společností zastřešující celou strukturu Generali PPF Holding B.V. Konečnou osobou ovládající Českou pojišťovnu je Assicurazioni Generali S.p.A., která k 30. červnu 2014 disponovala 76% podílem na hlasovacích právech spojených s akciemi společnosti Generali PPF Holding B.V. (24% podílem disponovala společnost PPF Group N.V.). Zbývající 24% podíl skupiny PPF bude odkoupen ke konci roku 2014. Jediným akcionářem Společnosti je CZI Holdings N.V.

### **CZI Holdings N.V.**

1112XN Diemen, Amsterdam, Diemerhof 32  
Nizozemské království

Právní forma:	akciová společnost
Sídlo:	1112XN Diemen, Amsterdam, Diemerhof 32, (změna sídla od listopadu 2013) Nizozemské království

Číslo spisu u rejstříku obchodní a průmyslové komory pro Amsterdam:	34245976
Základní kapitál:	100 000 000 EUR
Výše podílu na hlasovacích právech:	100%
Datum založení:	6. dubna 2006
Popis činnosti:	finanční holding

Společnost nemá se svým jediným akcionářem CZI Holdings N.V. uzavřenu ovládací smlouvu a k 31. prosinci 2013 sestavila zprávu o vztazích mezi propojenými osobami dle § 66a odstavce 9 zákona č. 513/1991 Sb.

## Údaje o struktuře Skupiny

### Ovládající osoby Společnosti

Kromě jediného akcionáře CZI Holdings N.V. jsou dalšími ovládajícími osobami níže uvedené společnosti:

#### Generali PPF Holding B.V.

Právní forma:	společnost s ručením omezeným
Sídlo:	1112XN Diemen, Amsterdam, Diemerhof 32, (změna sídla od listopadu 2013) Nizozemské království
Číslo spisu u rejstříku obchodní a průmyslové komory pro Amsterdam:	34275688
Základní kapitál:	100 000 EUR
Výše podílu na hlasovacích právech:	100% (nepřímý)
Výše podílu na základním kapitálu:	100% (nepřímý)
Datum založení:	8. června 2007
Popis činnosti:	holdingové aktivity

#### Assicurazioni Generali S.p.A

Právní forma:	akciová společnost
Sídlo:	Piazza Duca degli Abruzzi 2, Trieste, Itálie
Číslo v rejstříku společností pro Trieste:	00079760328
Základní kapitál:	1 556 873 283 EUR
Výše podílu na hlasovacích právech:	76% (nepřímý)
Výše podílu na základním kapitálu:	76% (nepřímý)
Datum založení:	26. prosince 1831
Popis činnosti:	poskytování pojištých a finančních produktů

Výši pohledávek a závazků Společnosti vůči ovládajícím osobám uvádí následující tabulka

k 30.06.2014 v tis.Kč	Pohledávky	Závazky
Generali PPF Holding B.V.	1 792	(13 290)

Česká pojišťovna nemá ve svých aktivech cenné papíry emitované ovládajícími osobami.

Společnost rovněž nepřijala záruky od ovládaných osob a ani neposkytla záruky těmto osobám.

**Ovládané osoby Společnosti**

Název	Právní forma	Adresa sídla
ČP DIRECT, a.s.	akciová společnost	Na Pankráci 1658/121, Praha 4, 14021, Česká republika
Česká pojišťovna ZDRAVÍ a.s.	akciová společnost	Na Pankráci 1720/123, Praha 4, 14021, Česká republika
ČP INVEST invest. spol., a.s.	akciová společnost	Na Pankráci 1658/121, Praha 4, 14021, Česká republika
ČP INVEST Realitní Uzavřený Investiční Fond a.s.	akciová společnost	Na Pankráci 1658/121, Praha 4, 14021, Česká republika
Generali PPF Services a.s.	akciová společnost	Na Pankráci 1720/123, Praha 4, 14021, Česká republika
Nadace České pojišťovny	nadace	Na Pankráci 1658/121, Praha 4, 14021, Česká republika
Pankrác Services s.r.o.	společnost s ručením omezeným	Na Pankráci 1658/121, Praha 4, 14021, Česká republika
ČP Strategic Investments N.V.	akciová společnost	Diemerhof 32, 1112XN, Diemen, Nizozemské království
REFICOR s.r.o.	společnost s ručením omezeným	Na Pankráci 1658/121, Praha 4, 14021, Česká republika
Univerzální správa majetku, a.s.	akciová společnost	Na Pankráci 1658/121, Praha 4, 14021, Česká republika
Generali SAF de Pensii Private S.A.(Generali Fond de Pensii S.A.)	společnost s ručením omezeným	Piata Charles de Gaulle 15, PSČ 011857, Bukurešť, Rumunsko
City Empiria a.s.	akciová společnost	Na strži 1702/65, Praha 4, 140 00, Česká republika
Solitaire Real Estate a.s.	akciová společnost	Rozkošného 1058/3, Praha 5, 150 00, Česká republika
Penzijní společnost České pojišťovny, a.s.	akciová společnost	Na Pankráci 1720/123, Praha 4, 14021, Česká republika
Apollo Business Center IV a.s.	akciová společnost	Gorkého 3, Bratislava 811 01
Finanční servis o.o.o.	společnost s ručením omezeným	Ul. Pravdy 8, 125040, Moskva, Ruská federace

Pařížská 26, s.r.o.	společnost s ručením omezeným	Václavské náměstí 823/33, Praha 1, 110 00, Česká republika
ČP Asistence s.r.o.	společnost s ručením omezeným	Na Pankráci 1658/121, Praha 4, 140 21, Česká republika
PALAC KRIZIK a.s.	akciová společnost	Radlická 608/2, Praha 5, 150 23, Česká republika

Následující tabulka uvádí výši podílů Společnosti na základním kapitálu a hlasovacích právech ovládaných osob.

Název	Přímý podíl na ZK v %	Nepřímý podíl na ZK v %	Přímý podíl na hlasovacích právech v %	Nepřímý podíl na hlasovacích právech v %	Počet akcií držných ČP	Jmenovitá hodnota akcií/ výše obchodního podílu ČP v tis. Kč <sup>1</sup>	Požizovací cena akcií/ obchodního podílu v tis. Kč (ke dni pořízení)
ČP DIRECT, a.s.	100		100		8	20 000	29 400
Česká pojišťovna ZDRAVÍ a.s.	100		100		100	100 000	191 250
ČP INVEST invest. spol., a.s.	100		100		2 170	91 000	45 758
ČP INVEST Realitní Uzavřený Investiční Fond a.s.	77		77		117	117 040	1 682 000
Generali PPF Services a.s.	80		80		24	2 400	122 403
Nadace České pojišťovny	N/A	N/A	N/A	N/A	N/A	N/A	N/A
Pankrác Services s.r.o.	100		100		N/A	200	269 848
ČP Strategic Investments N.V	100		100		2 812 500	6 176	3 116 648
REFICOR s.r.o.	100		100		N/A	100	73
Univerzální správa majetku, a.s.	100		100		10	1 000	1 103
Generali SAF de Pensii Private S.A.(Generali Fond de Pensii S.A.)	99,9		99,9		88 991 100	557 351	1 076 857
City Empiria a.s.		77		77			
Solitaire Real Estate a.s.		77		77			
Penzijní společnost České pojišťovny, a.s.		100		100			
Apollo Business Center IV a.s.	100		100		1	686	834 533
Finansový servis o.o.o.	100		100		N/A		1 566
Pařížská 26, s.r.o.	100		100		N/A	200	344 852
ČP ASISTENCE s.r.o.	51		51		N/A	1 530	5 100
PALAC KRIZIK a.s.	50	38,5	50	38,5	101	1 010	489 425

<sup>1</sup> U zahraničních společností přepočteno kurzem ČNB k 30.06.2014.

#### Změny za období od 1. dubna 2014

1. Dne 30.4.2014 na základě uzavřeného dodatku č.3, který navazuje na původní Purchase Agreement ze dne 11.7.2012, Česká pojišťovna kupuje 3,3% podíl ve společnosti CP Strategic Investments, N.V. Česká pojišťovna se tak stává jediným akcionářem a držitelem 100-procentního podílu na společnosti CP Strategic Investments, N.V.
2. Dne 12.3.2014 na základě zasedání valné hromady společnosti ČP INVEST Realitní Uzavřený Investiční Fond a.s. bylo rozhodnuto o navýšení základního kapitálu společnosti z částky 74 milionů Kč o částku 78 milionů Kč na 152 milionů Kč. Zvýšení základního kapitálu bylo realizováno emisí 78 ks kmenových akcií společnosti. ČP a.s. upsala na zvýšení základního kapitálu společnosti 66 ks kmenových akcií a zvýšila svůj podíl na 77%.
3. Dne 30.5.2014 Česká pojišťovna koupila 50-procentní podíl na společnosti PALAC KRIZIK a.s.

Výši pohledávek a závazků Společnosti vůči ovládaným osobám („OvOs“) uvádí následující tabulka.

	Výše pohledávek v tis. Kč	Výše závazku v tis. Kč	Výše cenných papírů, emitovaných OvOs v aktivech Společnosti v tis. Kč	
			Výše CP v pořizovací hodnotě	Výše CP v účetní hodnotě
ČP DIRECT, a.s.	73	(53)	29 400	29 400
Česká pojišťovna ZDRAVÍ a.s.	352	(31 253)	191 250	191 250
ČP INVEST invest. spol., a.s.	530	(960)	45 758	45 758
ČP INVEST Realitní Uzavřený Investiční Fond a.s.			1 682 000	1 682 000
Generali PPF Services a.s.	12 180	(38 885)	122 403	2 403
Pankrác Services s.r.o.	6	(7)		
ČP Strategic Investments N.V			3 116 648	3 116 648
REFICOR s.r.o.	1	(1 117)		
Univerzální správa majetku, a.s.		(23)	1 103	1 103
Generali SAF de Pensii Private S.A.(Generali Fond de Pensii S.A.)			1 076 857	1 076 857
Solitaire Real Estate a.s.	153			
Penzijní společnost České pojišťovny, a.s.	23 800	(24 056)		
Apollo Business Center IV a.s.	10 529		834 533	834 533
ČP ASISTENCE s.r.o.	21 229	(2 510)		
Nadace České pojišťovny	2			
PALAC KRIZIK a.s.			489 425	489 425

Společnost neposkytla záruky ovládaným osobám a ani nepřijala záruky od těchto osob.

Společnost nemá žádné závazky z cenných papírů vydaných ovládanými společnostmi.





Česká pojišťovna podléhá povinnosti dodržovat upravenou míru solventnosti. Nejaktuálnější výpočet upravené míry solventnosti byl proveden k 31.12.2013, do jejího výpočtu byly zahrnuty následující ovládané osoby:

- Česká pojišťovna ZDRAVÍ a.s.,

## Finanční údaje o činnosti Společnosti

### Finanční výkazy

#### Výkaz finanční pozice

V tisících Kč

	Aktuální období 30.06.2014	Minulé období 31.12.2013
Majetkové účasti v dceřiných a přidružených společnostech	7 824 902	6 285 045
Nehmotný majetek	1 591 698	1 793 191
Hmotný majetek	327 544	492 645
Investice	85 992 781	87 369 555
Investice do nemovitostí	63 091	63 091
Úvěry a půjčky	2 068 369	2 645 380
Realizovatelné cenné papíry	65 211 606	64 872 821
Finanční aktiva oceňovaná reálnou hodnotou proti účtům nákladů nebo výnosů	18 517 855	19 607 029
Ostatní investice	131 860	181 234
Podíly zajišťovatelů na pojistně-technických rezervách	9 825 379	10 269 234
Pohledávky	5 885 741	6 673 467
Aktiva držena k prodeji	226 679	7 269
Odložená daňová pohledávka		311
Ostatní aktiva	861 784	901 353
Peníze a peněžní ekvivalenty	1 967 535	5 198 722
<b>Aktiva celkem</b>	<b>114 504 043</b>	<b>118 990 792</b>
Základní kapitál	4 000 000	4 000 000
Nerozdělený zisk a fondy	16 955 070	17 019 214
<b>Vlastní kapitál celkem</b>	<b>20 955 070</b>	<b>21 019 214</b>
Závazky z pojištění	80 616 597	83 123 333
Ostatní rezervy	882 712	941 323
Finanční závazky	3 538 610	4 402 486
Závazky	6 926 516	7 818 707
Odložený daňový závazek	33 470	
Časové rozlišení a výnosy příštích období	1 551 068	1 685 729
<b>Cizí zdroje celkem</b>	<b>93 548 973</b>	<b>97 971 578</b>
<b>Vlastní kapitál a cizí zdroje celkem</b>	<b>114 504 043</b>	<b>118 990 792</b>

**Výkaz zisku a ztráty**

V tisících Kč

	<b>Aktuální období 30.06.2014</b>	<b>Minulé období 30.06.2013</b>
Zasloužené pojistné, očištěné od zajištění	10 524 850	10 906 813
Zasloužené pojistné	15 761 872	16 087 104
Pojistné postoupené zajišťovatelům	(5 237 022)	(5 180 291)
Úrokové a ostatní výnosy z investic	1 146 577	1 247 689
Výnos z majetkových podílů v dceřiných společnostech	205 616	154 418
Ostatní výnosy z finančních nástrojů a ostatních investic	915 272	948 618
Čistý zisk/ ztráta (-) z finančních investic oceňovaných reálnou hodnotou proti účtu nákladů nebo výnosů	(203 923)	(844 656)
Ostatní výnosy	646 818	1 195 437
<b>Výnosy celkem</b>	<b>13 235 210</b>	<b>13 608 319</b>
Čistá výše nákladů na pojistná plnění	(6 837 636)	(7 048 145)
Hrubé náklady na pojistná plnění	(8 881 131)	(10 855 337)
Podíl zajišťovatelů na nákladech na pojistná plnění	2 043 495	3 807 192
Úrokové náklady	(10 399)	(18 956)
Náklady vyplývající z majetkových podílů v dceřiných společnostech	(7 488)	(4 361)
Ostatní náklady na finanční nástroje a ostatní investice	(350 378)	(797 413)
Požizovací náklady	(1 485 666)	(1 676 065)
Administrativní náklady	(1 174 338)	(1 103 185)
Ostatní náklady	(823 203)	(692 069)
<b>Náklady celkem</b>	<b>(10 689 108)</b>	<b>(11 340 194)</b>
<b>Výsledek hospodaření před zdaněním</b>	<b>2 546 102</b>	<b>2 268 125</b>
Daň z příjmů	(424 942)	(385 785)
<b>Výsledek hospodaření v běžném účetním období</b>	<b>2 121 160</b>	<b>1 882 340</b>

**Výkaz úplného výsledku**

V tisících Kč

	<b>Aktuální období 30.06.2014</b>	<b>Minulé období 30.06.2013</b>
<b>Výsledek hospodaření v běžném účetním období</b>	2 121 160	1 882 340
<b>Ostatní úplný výsledek – položky, které mohou být v budoucích obdobích převedeny do výkazu zisku a ztráty</b>		
Kurzové rozdíly vykázané ve vlastním kapitálu	(138)	1 386
Oceňovací rozdíly k pozemkům a budovám vykázané ve vlastním kapitálu, brutto	(70)	
Oceňovací rozdíly k pozemkům a budovám při odúčtování vykázané v nerozděleném zisku	70	3
Oceňovací rozdíly k realizovatelným finančním aktivům vykázané ve vlastním kapitálu	1 818 054	(891 552)
Oceňovací rozdíly k realizovatelným finančním aktivům vykázané ve výkazu zisku a ztráty	(480 202)	(326 279)
Ztráty ze snížení hodnoty realizovatelných finančních aktiv	91 410	31 394
<b>Ostatní úplný výsledek před zdaněním</b>	1 429 124	(1 185 048)
Daň z položek vykázaných nebo převedených do vlastního kapitálu	(271 509)	223 858
<b>Ostatní úplný výsledek po zdanění</b>	<b>1 157 615</b>	<b>(961 190)</b>
<b>Celkový úplný výsledek</b>	<b>3 278 775</b>	<b>921 150</b>

**Reálné a jmenovité hodnoty derivátů**

<b>k 30.06.2014 v tis. Kč</b>	<b>Reálná hodnota</b>	<b>Jmenovitá hodnota</b>
Deriváty sjednané za účelem zajištění	(949 884)	42 718 410
Deriváty sjednané za účelem obchodování nebo spekulace	(469 104)	9 315 360

**Ukazatel solventnosti a garanční fond**

(v mld. Kč)	31.12.2013
<b>Životní pojištění</b>	
Požadovaná míra solventnosti	2,7
Disponibilní míra solventnosti	13,5
Poměr disponibilní a požadované míry solventnosti	5
<b>Neživotní pojištění</b>	
Požadovaná míra solventnosti	2,2
Disponibilní míra solventnosti	6,5
Poměr disponibilní a požadované míry solventnosti	3
<b>Garanční fond</b>	1,6
<b>Poměr garančního fondu a součtu položek podle § 18</b>	0,08

**Upravená míra solventnosti**

(v mil. Kč)		31.12.2013
<b>Součet disponibilní míry solventnosti ČP a dceřiných pojišťoven</b>	<b>Část A - UMS</b>	20 340
Disponibilní míra solventnosti ČP	DMSp	20 060
Disponibilní míra solventnosti dceřiných pojišťoven	Suma ( $q_i * DMS_i$ ) přes všechny přidružené finanční osoby	320
<b>Součet jiných položek podle § 16 odst. 4 vyhlášky za dceřiné pojišťovny, požadované míry solventnosti ČP a požadované míry solventnosti dceřiných pojišťoven</b>	<b>Část B - UMS</b>	5 224
Součet jiných položek podle § 16 odst. 4 vyhlášky za dceřiné pojišťovny	Suma UHPi přes všechny přidružené finanční osoby	191
Požadovaná míra solventnosti ČP	PMSp	4 942
Požadovaná míra solventnosti dceřiných pojišťoven	Suma ( $q_i * PMS_i$ ) přes všechny přidružené finanční osoby	90
<b>Upravená míra solventnosti pojišťovny</b>	<b>USp = A - B</b>	15 156

**Poměrové ukazatele**

	30.06.2014
Rentabilita průměrných aktiv (ROAA)	1,82%
Rentabilita průměrného vlastního kapitálu (ROAE)	10,11%
"Combined ratio" v neživotním pojištění	78,91%